

## Podstawowe informacje



## Dane techniczne projektu

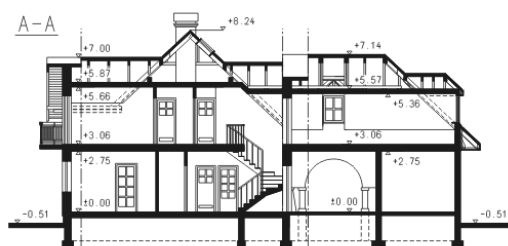
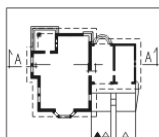
<b>Całkowita powierzchnia</b>	<b>357.30 m<sup>2</sup></b>
<b>Powierzchnia użytkowa</b>	<b>184.70 m<sup>2</sup></b>
<b>Powierzchnia zabudowy</b>	<b>185 m<sup>2</sup></b>
<b>Powierzchnia dachu</b>	<b>334.30 m<sup>2</sup></b>
<b>Kubatura</b>	<b>1 052 m<sup>3</sup></b>
<b>Wymiary budynku</b>	<b>18.07 x 14.50 m</b>
<b>Kąt nachylenia</b>	<b>43°</b>
<b>Wysokość budynku</b>	<b>8.75 m</b>
<b>Wymiary działki</b>	<b>26.07 x 22.50 m</b>

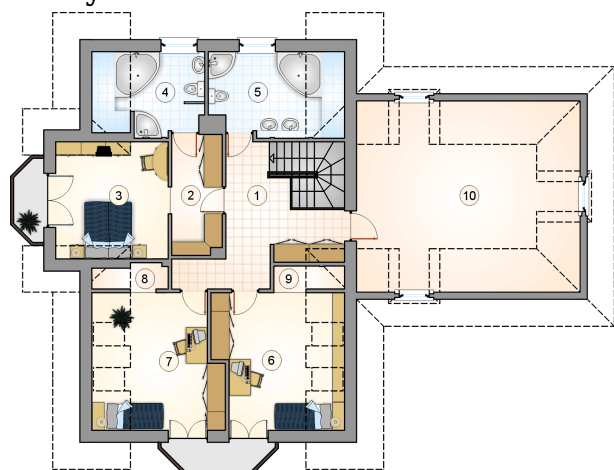


## Opis projektu

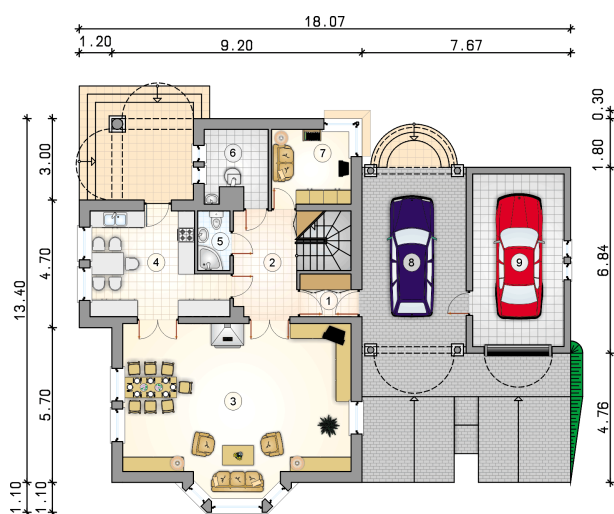
Przestronny dom z poddaszem użytkowym, garażem i wiatą, parterowy, z ryzalitami, lukarnami i tarasem w podcieniu

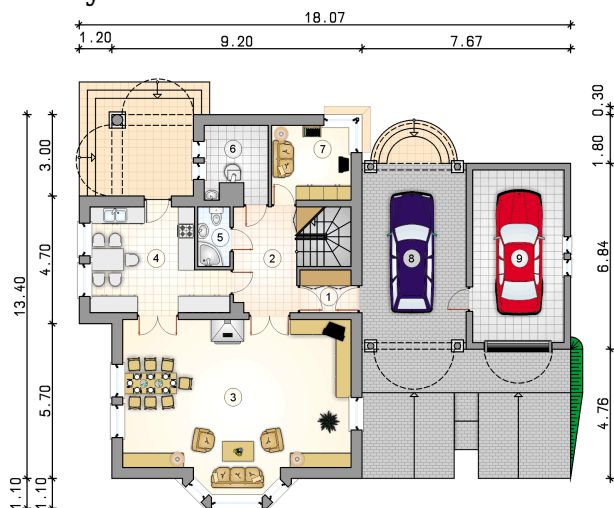
## Przekrój



**Rzuty**

**Parter 123.90 m<sup>2</sup>**

przedsiónek	3.20 m <sup>2</sup>
hall z komunikacją	11.65 m <sup>2</sup>
pokój dzienny z jadalnią	49.20 m <sup>2</sup>
kuchnia	17.55 m <sup>2</sup>
łazienka	2.65 m <sup>2</sup>
kotłownia	6.00 m <sup>2</sup>
pokój	8.15 m <sup>2</sup>
wiata	25.50 m <sup>2</sup>
garaż	21.80 m <sup>2</sup>



**Rzuty**

**Poddasze 86.30 m<sup>2</sup>**

hall z komunikacją	17.10 m <sup>2</sup>
strych	29.00 m <sup>2</sup>
garderoba	6.85 m <sup>2</sup>
pokój	14.00 m <sup>2</sup>
łazienka	7.30 m <sup>2</sup>
łazienka	9.40 m <sup>2</sup>
pokój	14.65 m <sup>2</sup>
pokój	14.65 m <sup>2</sup>
schowek	1.30 m <sup>2</sup>
schowek	1.05 m <sup>2</sup>

