

Podstawowe informacje



Dane techniczne projektu

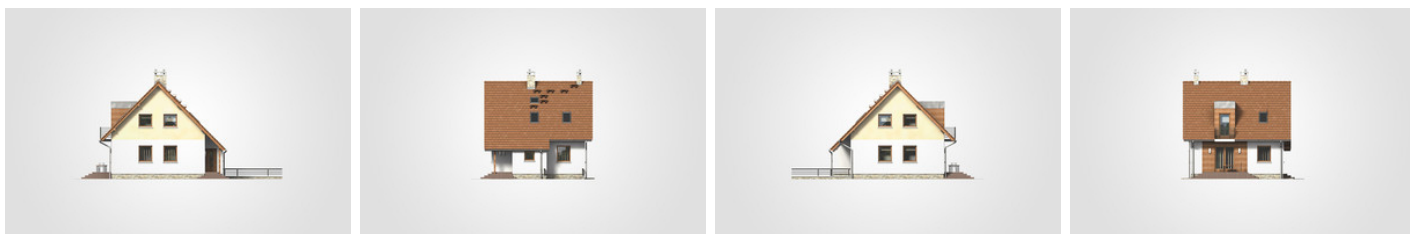
Całkowita powierzchnia	216.80 m ²
Powierzchnia użytkowa	89 m ²
Powierzchnia zabudowy	80.60 m ²
Powierzchnia dachu	138.60 m ²
Kubatura	657.95 m ³
Wymiary budynku	8.30 x 9.90 m
Kąt nachylenia	45°
Wysokość budynku	8.77 m
Wymiary działki	16.30 x 22.35 m



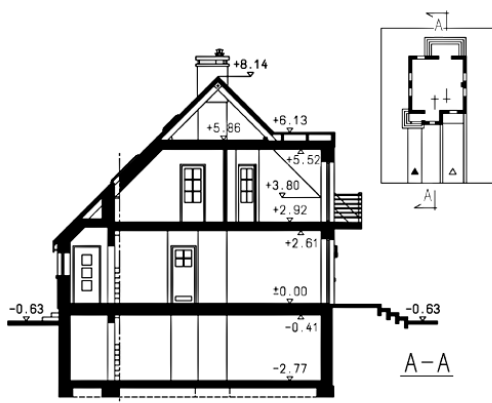
Opis projektu

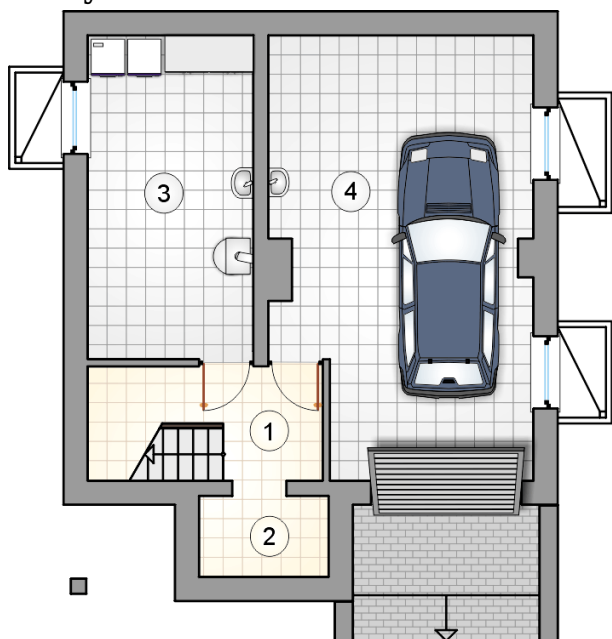
Mały, parterowy domek z poddaszem użytkowym, z lukarną i balkonem nad odkrytym tarasem, z garażem w podpiwniczeniu, na wąskiej działce

Elewacje



Przekrój



Rzuty

Piwnica 22.50 m²

łącznik z komunikacją

 4.70 m²

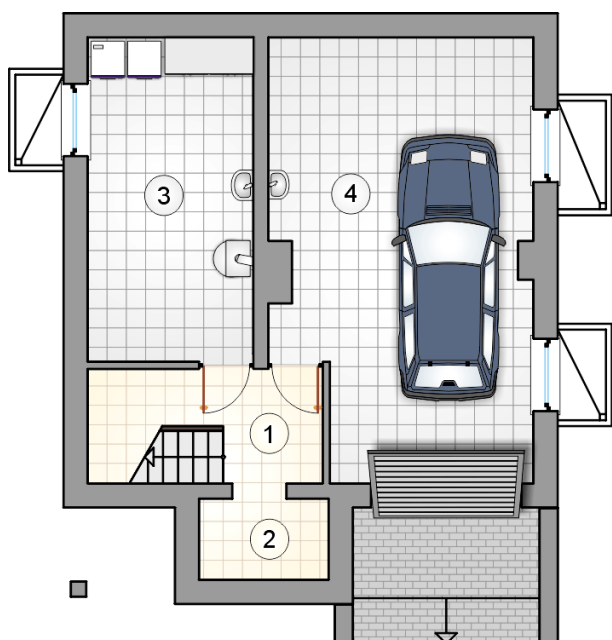
schowek

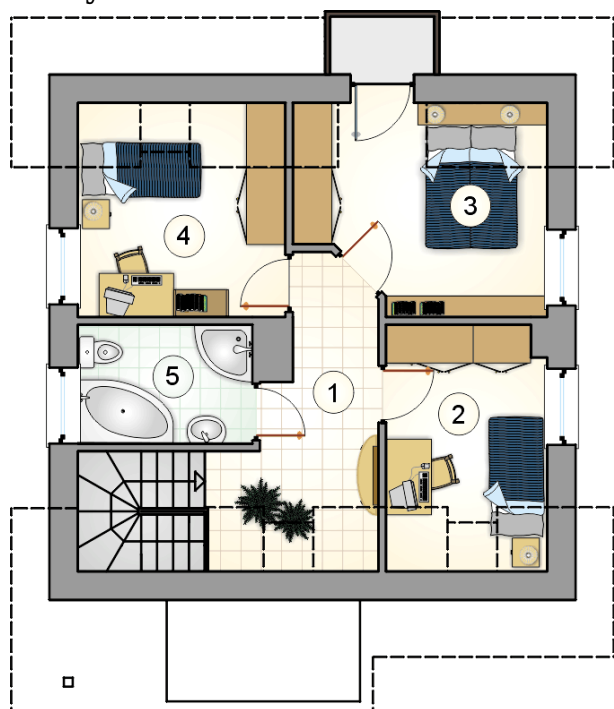
 3.00 m²

kotłownia

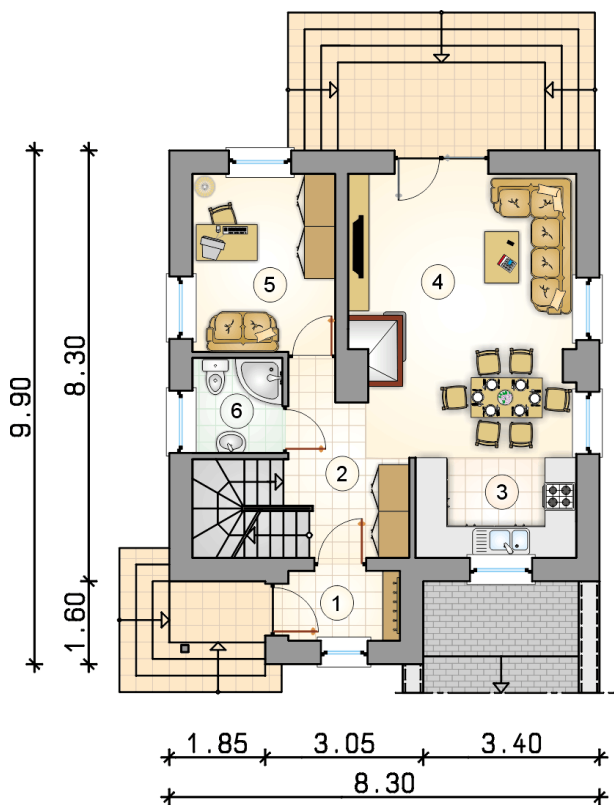
 14.80 m²

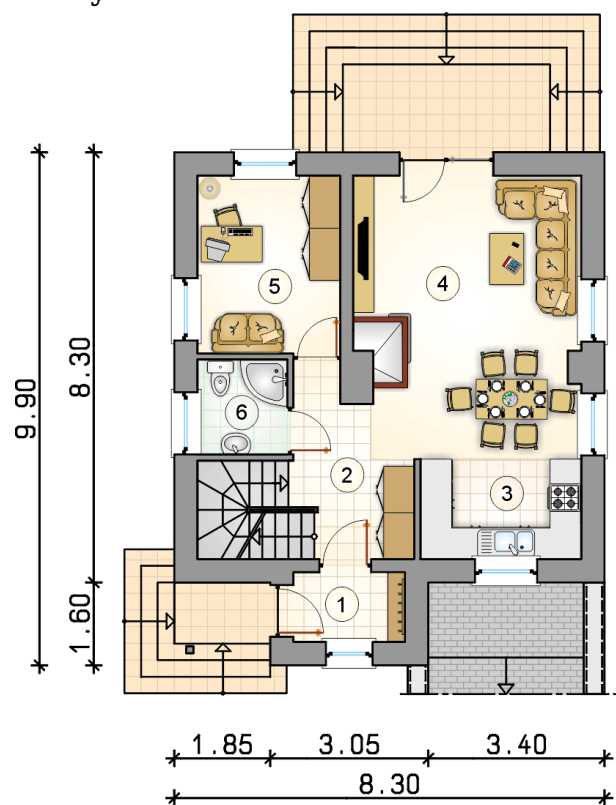
garaż

 29.95 m²


Rzuty

Parter 51.25 m²

wiatrołap	2.90 m ²
hall z komunikacją	7.05 m ²
kuchnia	6.00 m ²
pokój dzienny z jadalnią	22.70 m ²
pokój	9.45 m ²
łazienka	3.15 m ²



Rzuty

Poddasze 37.75 m²

hall z komunikacją

 7.25 m²

pokój

 7.45 m²

pokój

 9.80 m²

pokój

 8.05 m²

łazienka

 5.20 m²
