

Podstawowe informacje



Dane techniczne projektu

Całkowita powierzchnia	1 028.90 m²
Powierzchnia użytkowa	323.30 m²
Powierzchnia zabudowy	448.55 m²
Powierzchnia dachu	680 m²
Kubatura	3 293.30 m³
Wymiary budynku	22.70 x 36.20 m
Kąt nachylenia	40°
Wysokość budynku	8.91 m
Wymiary działki	30.70 x 44.20 m

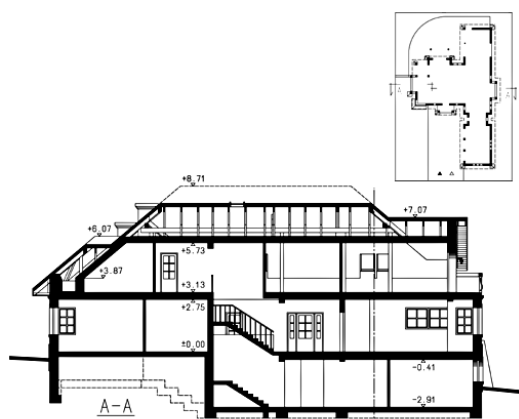
Opis projektu

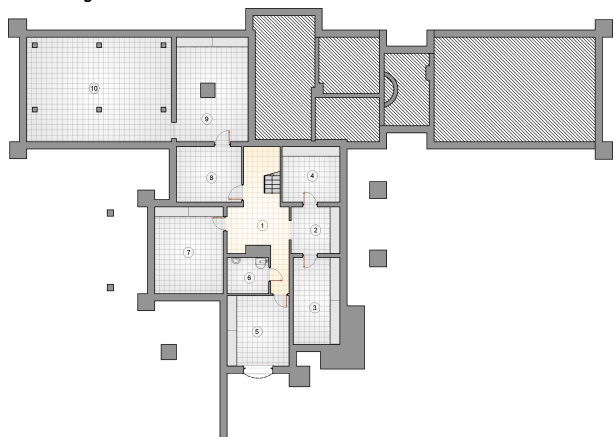
Rozległy dom parterowy z basenem i poddaszem użytkowym, z 4 sypialniami i 3-stanowiskowym garażem, podpiwniczony

Elewacje

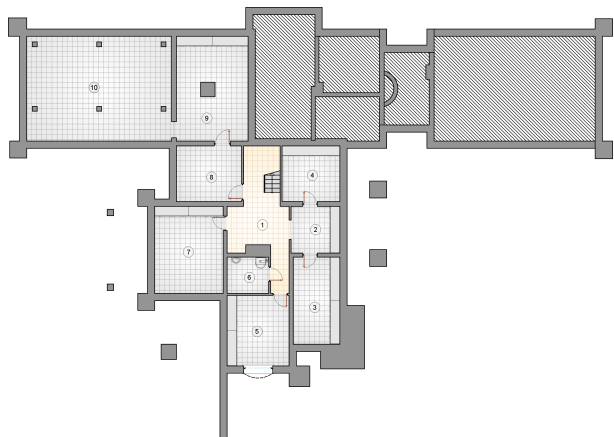


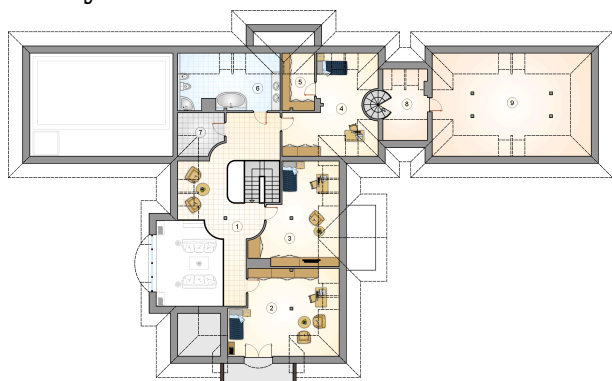
Przekrój



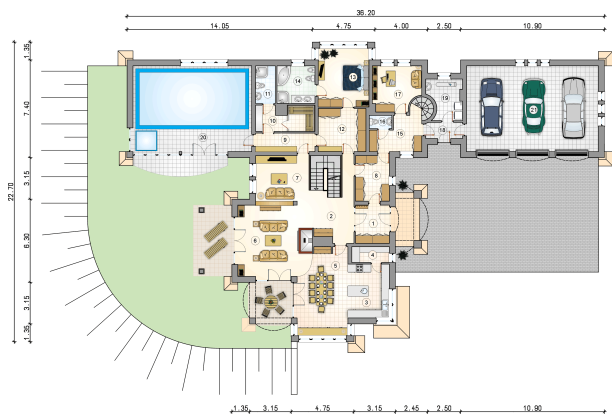
Rzuty

Piwnica 161.65 m²

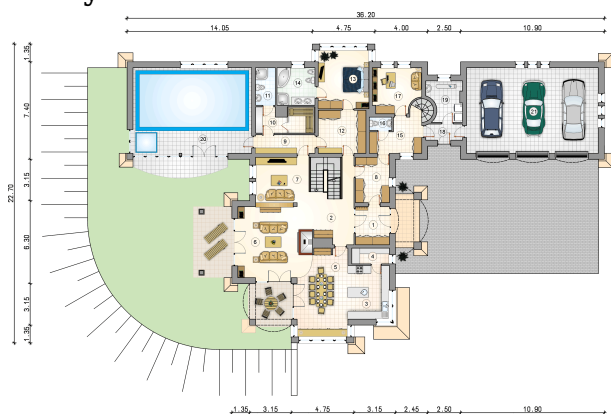
hall z komunikacją	20.10 m ²
pom. techniczne	16.65 m ²
piwnica	8.80 m ²
piwnica	15.65 m ²
piwnica	12.40 m ²
piwnica	16.85 m ²
kotłownia	5.80 m ²
piwnica	22.95 m ²
piwnica	14.00 m ²
pom. techniczne	28.45 m ²



Rzuty

Parter 262.35 m²

przedsionek	7.45 m ²
sauna	8.30 m ²
łazienka	4.30 m ²
garderoba	11.85 m ²
pokój	17.15 m ²
łazienka	8.20 m ²
korytarz	8.70 m ²
w.c	1.70 m ²
gabinet	11.90 m ²
korytarz	3.45 m ²
pralnia	7.30 m ²
hall z komunikacją	18.35 m ²
basen	58.50 m ²
garaż	65.00 m ²
kuchnia	12.85 m ²
spizarka	3.40 m ²
jadalnia	24.30 m ²
pokój dzienny	28.50 m ²
pokój telewizyjny	10.90 m ²
garderoba	8.90 m ²
korytarz	6.35 m ²



Rzuty

Poddasze 124.25 m²

hall z komunikacją	31.10 m ²
pokój	25.40 m ²
pokój	20.80 m ²
pokój	17.25 m ²
garderoba	4.80 m ²
łazienka	14.55 m ²
pom. techniczne	5.55 m ²
korytarz	4.80 m ²
strych	32.60 m ²

