

Podstawowe informacje



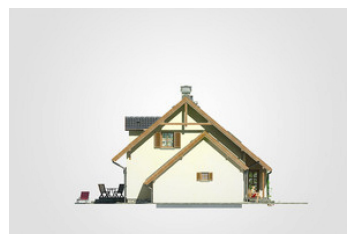
Dane techniczne projektu

| | |
|-------------------------------|-----------------------------|
| Całkowita powierzchnia | 268.25 m² |
| Powierzchnia użytkowa | 110.20 m² |
| Powierzchnia zabudowy | 110.90 m² |
| Powierzchnia dachu | 192.50 m² |
| Kubatura | 727.40 m³ |
| Wymiary budynku | 12.20 x 10.60 m |
| Kąt nachylenia | 40° |
| Wysokość budynku | 7.99 m |
| Wymiary działki | 20.40 x 18.42 m |

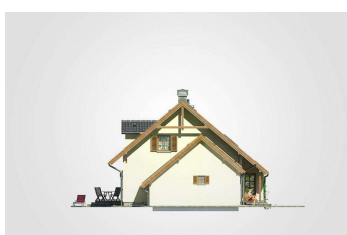
Opis projektu

Dom parterowy z poddaszem użytkowym i 4 sypialniami, z niezadaszonym tarasem, z garażem, podpiwniczony

Elewacje



Elewacje

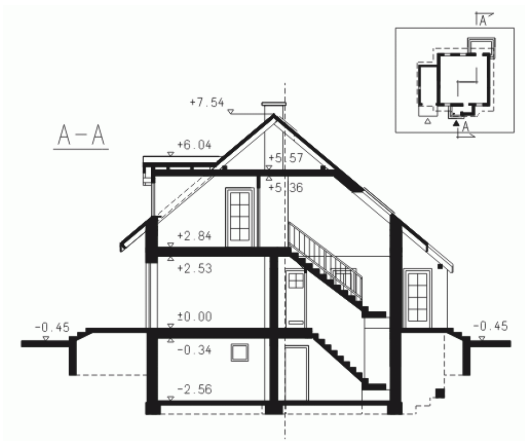


Przekrój

DOBRY DOM
 ul. Wrzesława Romańczuka 6, 35-302 Rzeszów
 +48 17 852 52 30
 08:00 - 16:00

waldemar.kowalski@grupadobrydom.pl

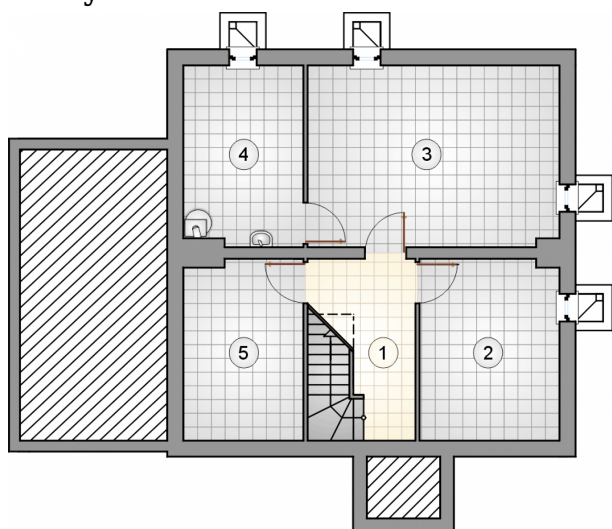
Podane ceny nie stanowią oferty handlowej w rozumieniu art. 66 par. 1 Kodeksu Cywilnego



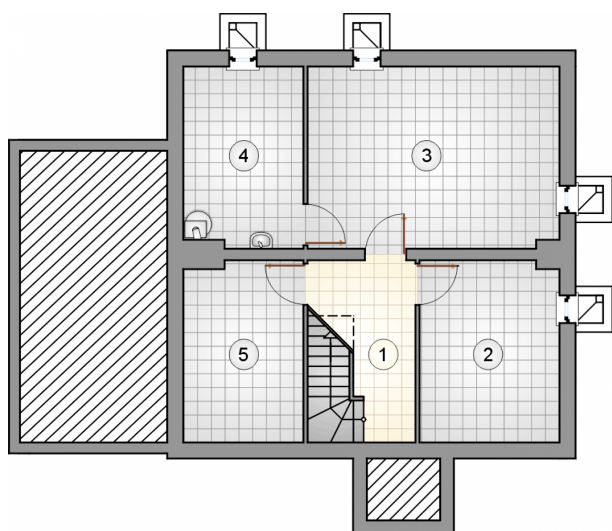
DOBRY DOM
ul. Wrzesława Romańczuka 6, 35-302 Rzeszów
+48 17 852 52 30
08:00 - 16:00

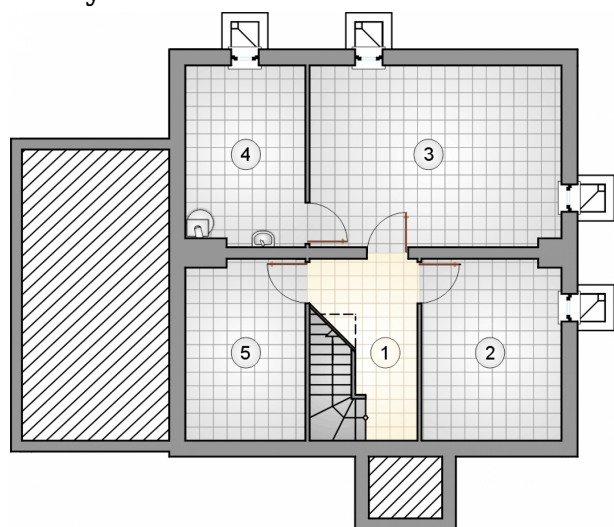
waldemar.kowalski@grupadobrydom.pl

Podane ceny nie stanowią oferty handlowej w rozumieniu art. 66 par. 1 Kodeksu Cywilnego

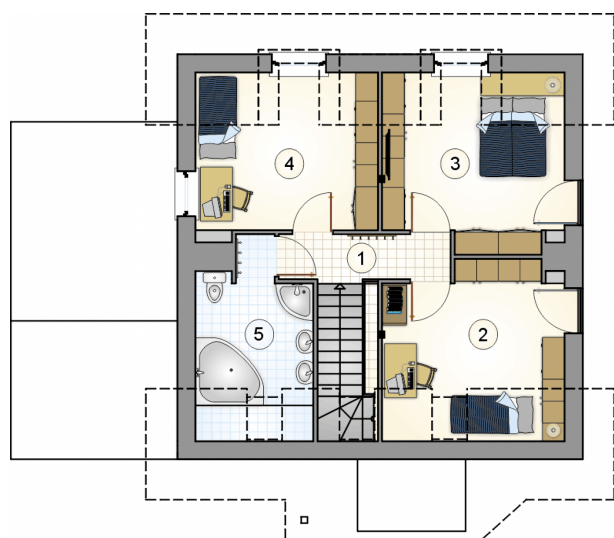
Rzuty

Piwnica 61.40 m²

| | |
|--------------------|----------------------|
| hall z komunikacją | 7.30 m ² |
| piwnica | 12.00 m ² |
| piwnica | 21.70 m ² |
| kotłownia | 10.20 m ² |
| piwnica | 10.20 m ² |



Rzuty

Parter 62.80 m²

| | |
|--------------------------|----------------------|
| przedsionek | 2.80 m ² |
| hall z komunikacją | 6.50 m ² |
| kuchnia | 10.20 m ² |
| pokój dzienny z jadalnią | 32.30 m ² |
| łazienka | 2.80 m ² |
| pokój | 8.20 m ² |
| garaż | 19.50 m ² |


Poddasze 47.40 m²

| | |
|----------|----------------------|
| hall | 3.90 m ² |
| pokój | 11.70 m ² |
| pokój | 12.60 m ² |
| pokój | 11.40 m ² |
| łazienka | 7.80 m ² |

Rzuty

