

## Podstawowe informacje



## Dane techniczne projektu

|                               |                               |
|-------------------------------|-------------------------------|
| <b>Całkowita powierzchnia</b> | <b>449.75 m<sup>2</sup></b>   |
| <b>Powierzchnia użytkowa</b>  | <b>151 m<sup>2</sup></b>      |
| <b>Powierzchnia zabudowy</b>  | <b>174.65 m<sup>2</sup></b>   |
| <b>Powierzchnia dachu</b>     | <b>280.20 m<sup>2</sup></b>   |
| <b>Kubatura</b>               | <b>1 270.10 m<sup>3</sup></b> |
| <b>Wymiary budynku</b>        | <b>12.33 x 17.55 m</b>        |
| <b>Kąt nachylenia</b>         | <b>38°</b>                    |
| <b>Wysokość budynku</b>       | <b>8.50 m</b>                 |
| <b>Wymiary działki</b>        | <b>20.33 x 25.55 m</b>        |

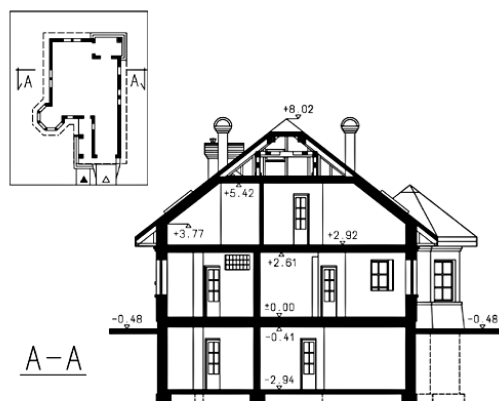
## Opis projektu

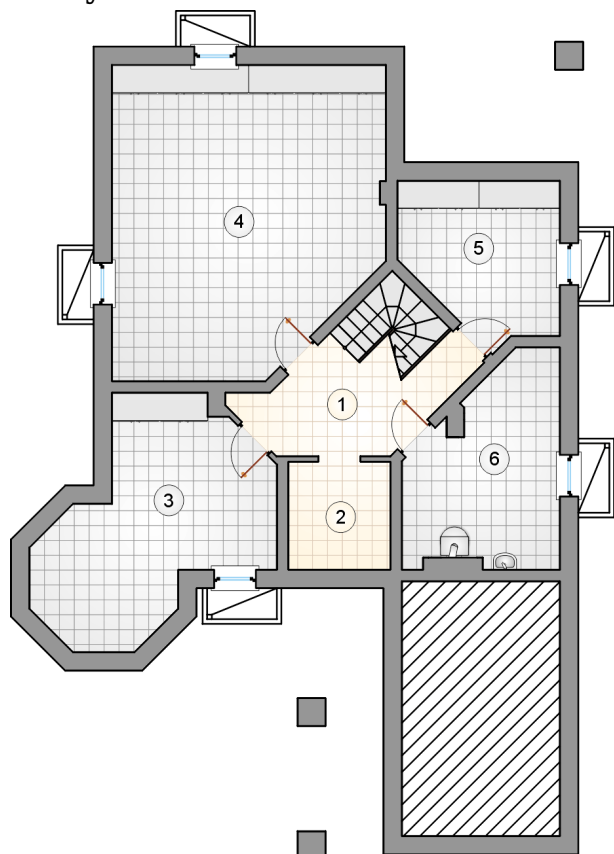
Dom z poddaszem użytkowym - 4 sypialniami, parterowy, z przeszkloną wieżyczką i narożnym tarasem w podcieniu, podpiwniczony, z garażem

## Elewacje



## Przekrój



**Rzuty**

**Piwnica 93.05 m<sup>2</sup>**

hall z komunikacją

 8.65 m<sup>2</sup>

piwnica

 5.15 m<sup>2</sup>

piwnica

 19.15 m<sup>2</sup>

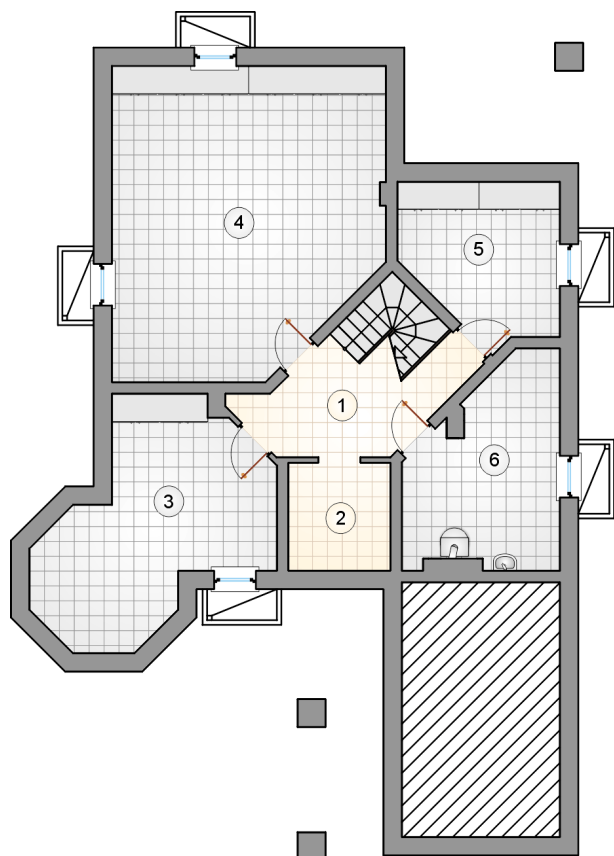
piwnica

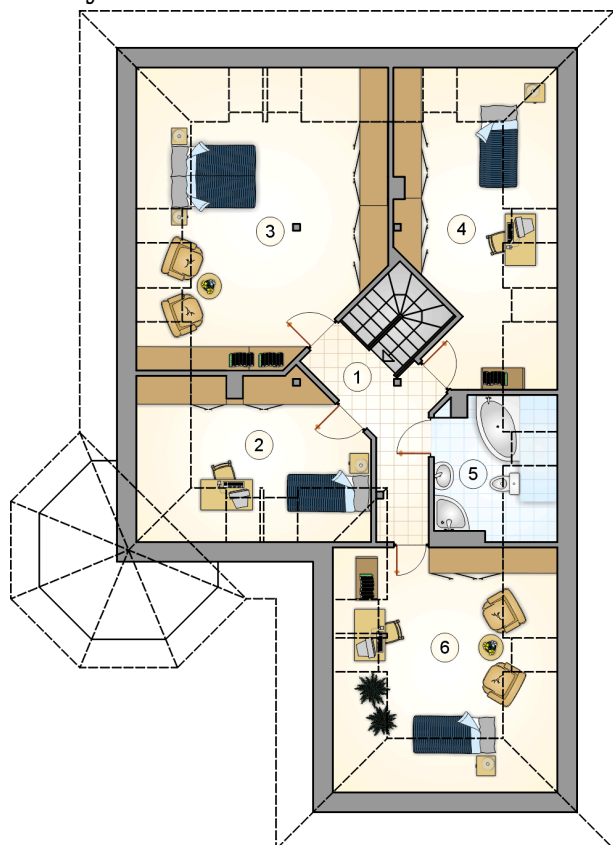
 36.85 m<sup>2</sup>

piwnica

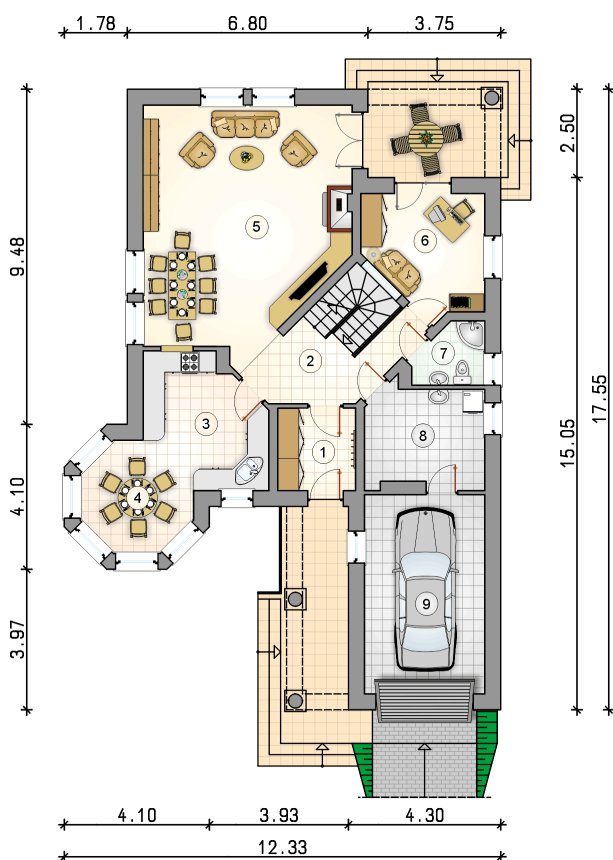
 10.50 m<sup>2</sup>

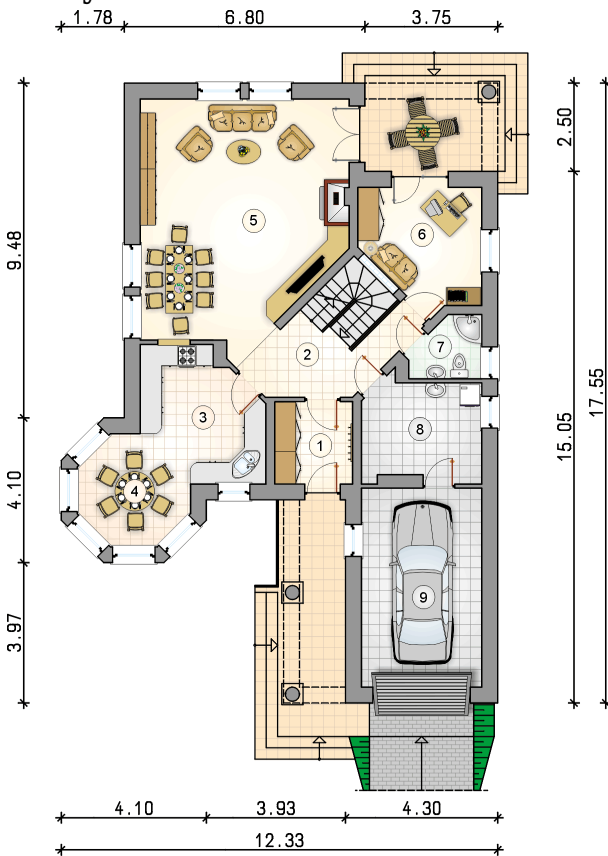
kotłownia

 12.75 m<sup>2</sup>


**Rzuty**

**Parter 92.95 m<sup>2</sup>**

|                    |                      |
|--------------------|----------------------|
| przedsionek        | 5.15 m <sup>2</sup>  |
| hall z komunikacją | 8.70 m <sup>2</sup>  |
| kuchnia            | 11.50 m <sup>2</sup> |
| jadalnia           | 7.90 m <sup>2</sup>  |
| pokój dzienny      | 36.70 m <sup>2</sup> |
| pokój              | 10.50 m <sup>2</sup> |
| łazienka           | 3.15 m <sup>2</sup>  |
| kotłownia          | 9.35 m <sup>2</sup>  |
| garaż              | 19.15 m <sup>2</sup> |



**Rzuty**

**Poddasze 58.05 m<sup>2</sup>**

|                    |                      |
|--------------------|----------------------|
| hall z komunikacją | 6.85 m <sup>2</sup>  |
| pokój              | 9.95 m <sup>2</sup>  |
| pokój              | 23.55 m <sup>2</sup> |
| pokój              | 12.85 m <sup>2</sup> |
| łazienka           | 4.85 m <sup>2</sup>  |
| strych             | 12.55 m <sup>2</sup> |

