

Podstawowe informacje



Dane techniczne projektu

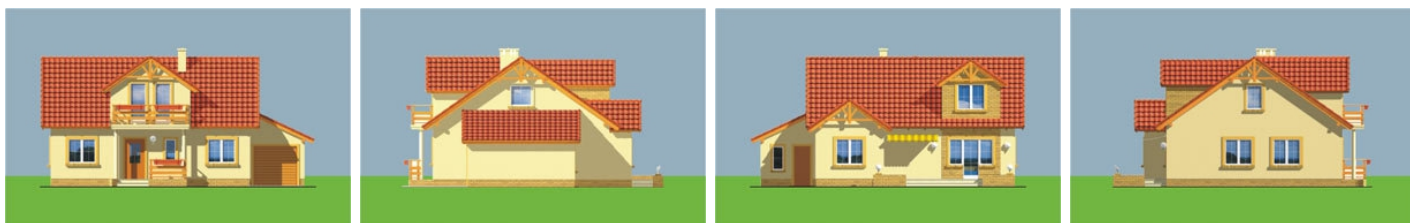
Całkowita powierzchnia	163.72 m²
Powierzchnia użytkowa	140.90 m²
Powierzchnia zabudowy	132 m²
Powierzchnia dachu	208 m²
Wymiary budynku	14.10 x 11.10 m
Kąt nachylenia	35°
Wysokość budynku	7.70 m
Wymiary działki	21.10 x 20.20 m



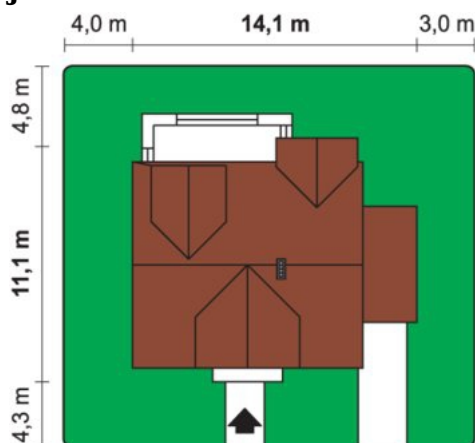
Opis projektu

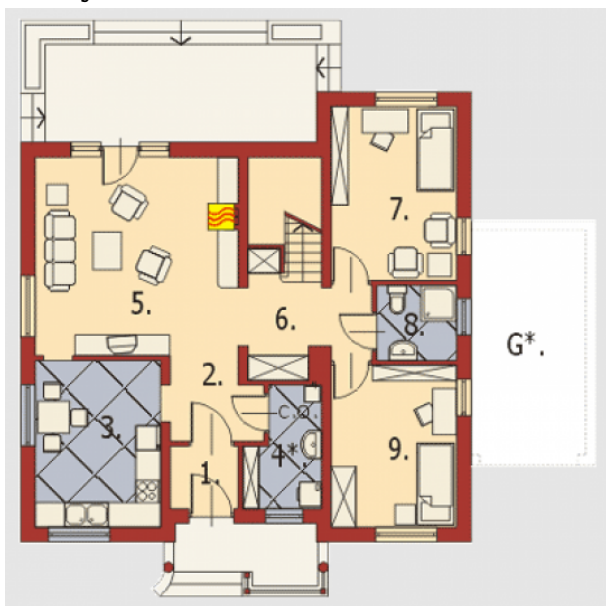
Wolnostojący, niepodpiwniczony domek jednorodzinny z poddaszem użytkowym, przeznaczony dla 4-6 osobowej rodziny. Proponowany rozkład pomieszczeń umożliwia podzielenie inwestycji budowy na 2 etapy (parter-I etap, poddasze -II etap). Na parterze przestronna część dzienna z obszernym salonem i kuchnią, które można połączyć w jedną przestrzeń. W pokoju dziennym centralnie usytuowany kominek umożliwiający zainstalowanie ogrzewania kominkowego. Oprócz tego dwa dodatkowe pokoje oraz łazienka, którą również można łatwo rozbudować. Poddasze to trzy przestronne sypialnie (...)

Elewacje

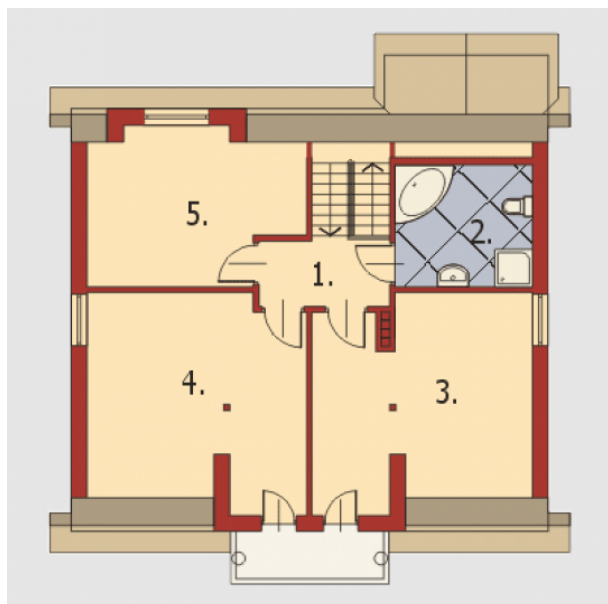


Sytuacje



Rzuty

Parter 101.72 m²

Garaż	17.90 m ²
Wiatrołap	2.50 m ²
Hall	4.40 m ²
Kuchnia	12.50 m ²
Pom. gospodarcze / CO	4.80 m ²
Pokój dzienny	24.10 m ²
Komunikacja	6.80 m ²
Pokój	13.00 m ²
Łazienka	3.60 m ²
Pokój	12.12 m ²


Poddasze 62 m²

Komunikacja	6.00 m ²
Łazienka	6.10 m ²
Pokój	18.20 m ²
Pokój	19.00 m ²
Pokój	12.70 m ²