

Podstawowe informacje



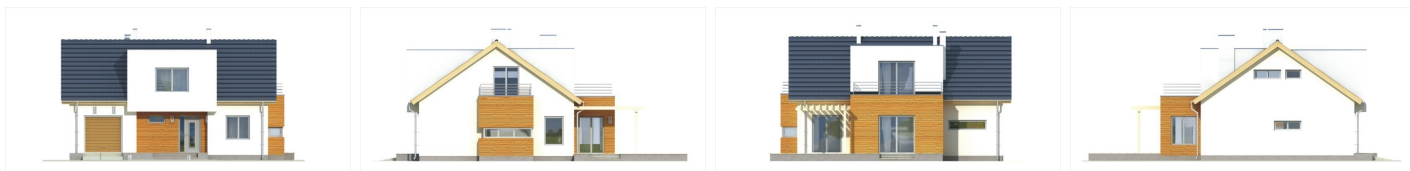
Dane techniczne projektu

Powierzchnia użytkowa	139.10 m²
Powierzchnia zabudowy	131.80 m²
Powierzchnia dachu	138 m²
Kąt nachylenia	35°
Wysokość budynku	7.42 m
Wymiary działki	21.32 x 0 m

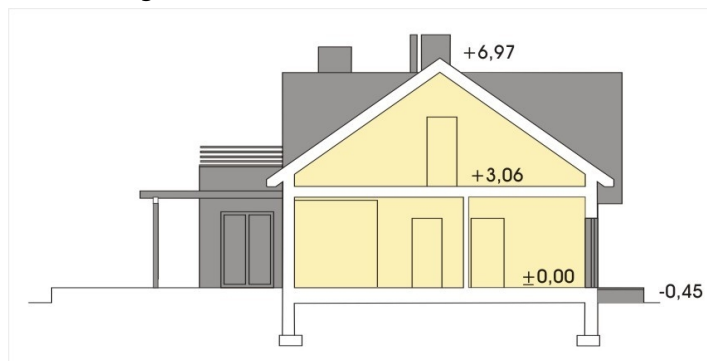
Opis projektu

Dom Pola w elegancki sposób łączy tradycyjną formę dwuspadowego dachu ze śmiało wysuniętymi, prostymi bryłami, z których każda pełni istotną dla domu funkcję. Osłonięte prostopadłościenną bryłą wejście prowadzi do dużego przedsiionka i dalej do wygodnego holu. Duża, praktyczna kuchnia, nowoczesnie oświetlona pasem poziomych okien łączy się z otwartą na taras jadalnią i bokiem z pokojem dziennym. Te pomieszczenia tworzą jedną przenikającą się przestrzeń...

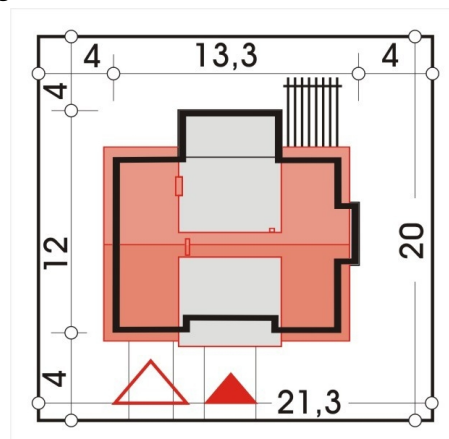
Elewacje



Przekrój



Sytuacje



Rzuty