

Podstawowe informacje



Dane techniczne projektu

Całkowita powierzchnia	319.90 m²
Powierzchnia użytkowa	139.35 m²
Powierzchnia zabudowy	159.95 m²
Powierzchnia dachu	243 m²
Kubatura	862.35 m³
Wymiary budynku	11.55 x 14.80 m
Kąt nachylenia	35°
Wysokość budynku	7.91 m
Wymiary działki	19.55 x 22.80 m



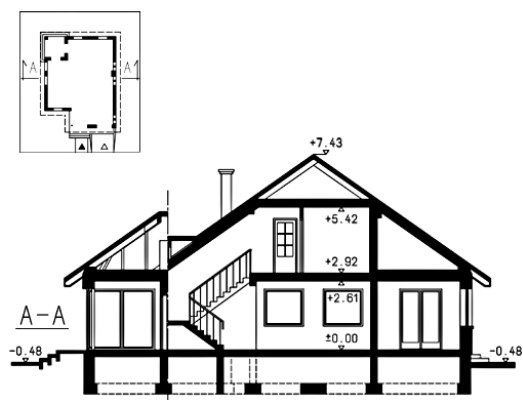
Opis projektu

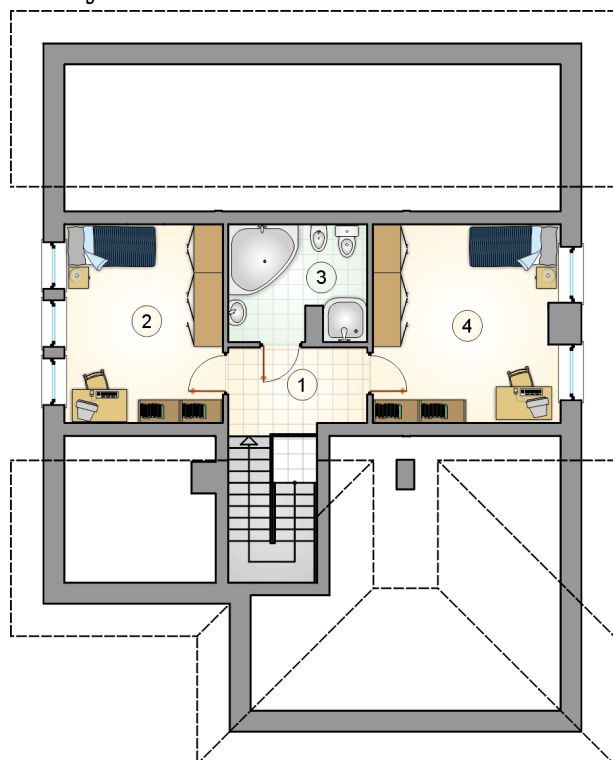
Parterowy dom z poddaszem użytkowym i garażem, z narożnym tarasem w podcieniu

Elewacje

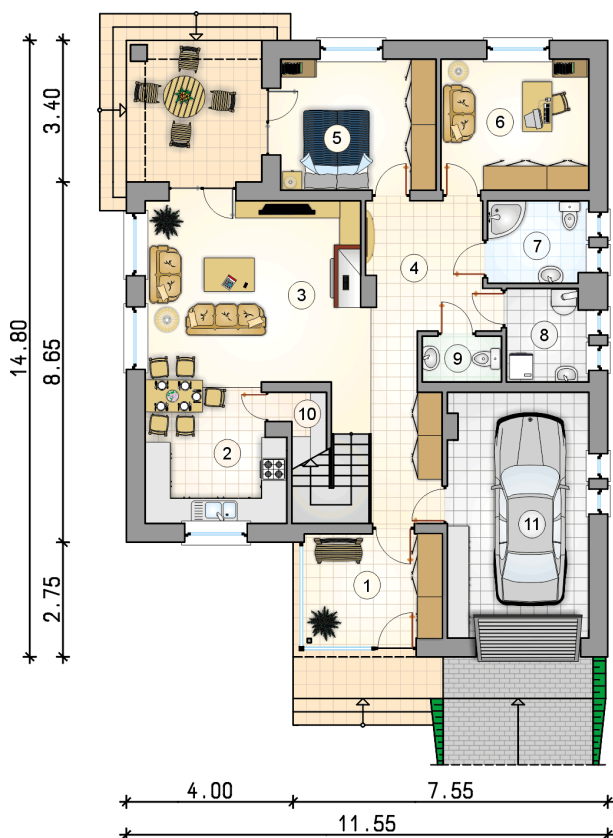


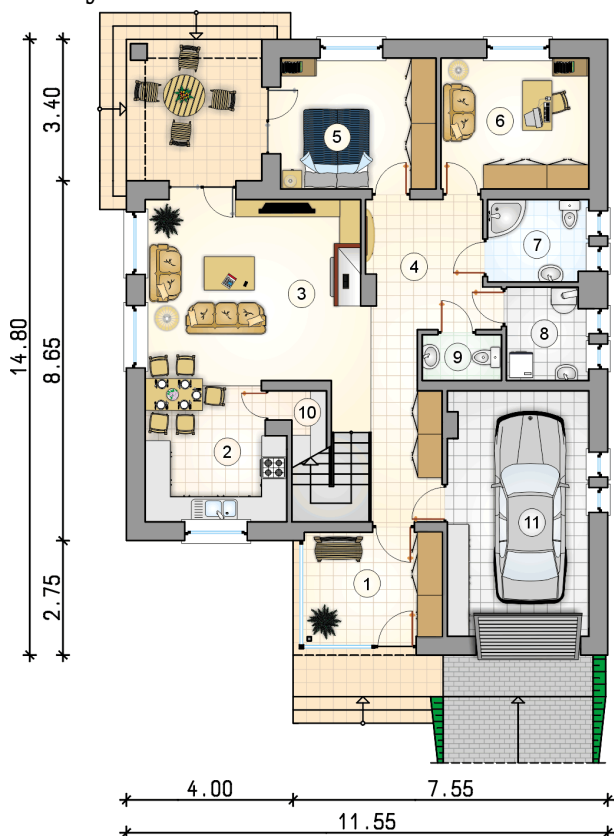
Przekrój



Rzuty

Parter 95.20 m²

przedsiónek	8.85 m ²
spizarka	1.30 m ²
garaż	19.90 m ²
kuchnia z jadalnią	10.50 m ²
pokój dzienny	22.15 m ²
hall z komunikacją	18.30 m ²
pokój	11.75 m ²
pokój	11.20 m ²
łazienka	4.75 m ²
kotłownia	4.30 m ²
w.c.	2.10 m ²



Rzuty

Poddasze 44.15 m²

hall z komunikacją

 5.40 m²

pokój

 14.55 m²

łazienka

 7.20 m²

pokój

 17.00 m²
