

Podstawowe informacje



Dane techniczne projektu

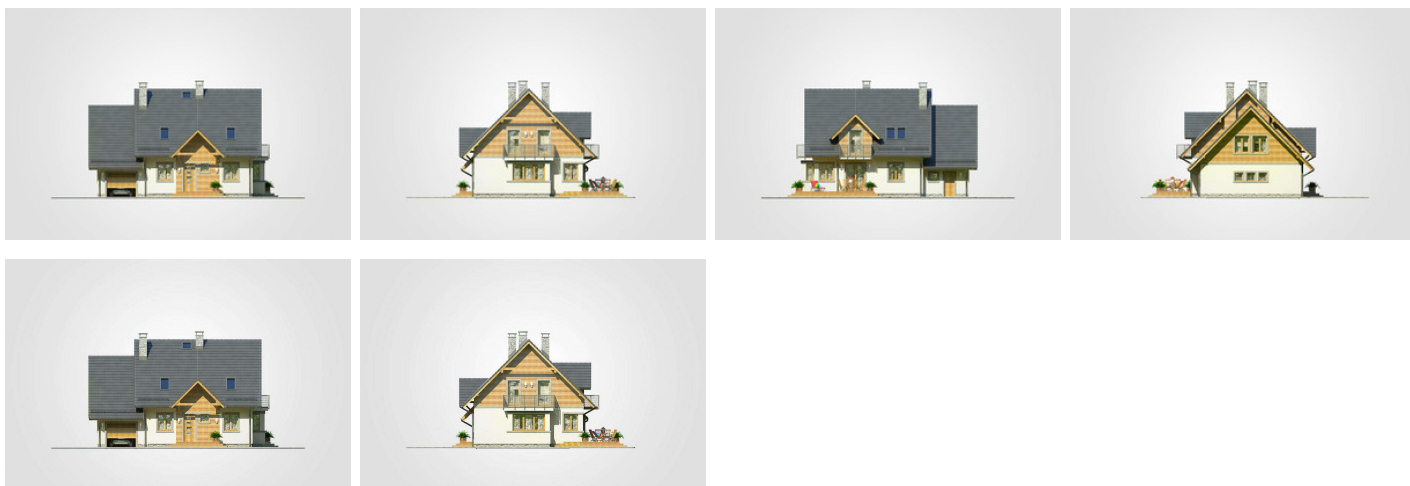
Całkowita powierzchnia	233.35 m²
Powierzchnia użytkowa	135.10 m²
Powierzchnia zabudowy	118.50 m²
Powierzchnia dachu	230 m²
Kubatura	752.15 m³
Wymiary budynku	13.95 x 9.10 m
Kąt nachylenia	45°
Wysokość budynku	9.16 m
Wymiary działki	21.95 x 17.10 m



Opis projektu

Parterowy dom z poddaszem użytkowym i 4-ma sypialniami, z przestronnym tarasem, przeszklonym ryzalitem i lukarną, z garażem

Elewacje



Elewacje

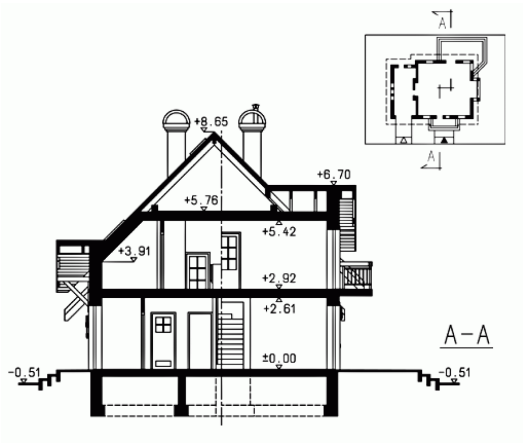


Przekrój

DOBRY DOM
ul. Wrzesława Romańczuka 6, 35-302 Rzeszów
+48 17 852 52 30
08:00 - 16:00

waldemar.kowalski@grupadobrydom.pl

Podane ceny nie stanowią oferty handlowej w rozumieniu art. 66 par. 1 Kodeksu Cywilnego



DOBRY DOM
ul. Wrzesława Romańczuka 6, 35-302 Rzeszów
+48 17 852 52 30
08:00 - 16:00

waldemar.kowalski@grupadobrydom.pl
Podane ceny nie stanowią oferty handlowej w rozumieniu art. 66 par. 1 Kodeksu Cywilnego

