

Podstawowe informacje



Dane techniczne projektu

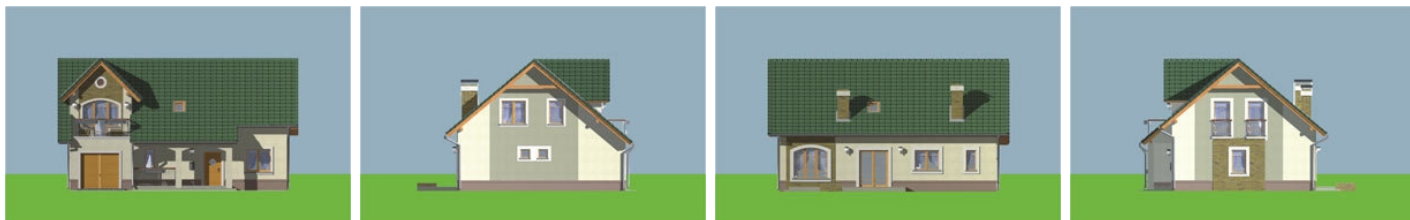
Całkowita powierzchnia	162.10 m²
Powierzchnia użytkowa	131.90 m²
Powierzchnia zabudowy	124.30 m²
Powierzchnia dachu	214 m²
Kubatura	469 m³
Wymiary budynku	13.40 x 10.40 m
Kąt nachylenia	40°
Wysokość budynku	7.90 m
Wymiary działki	21.40 x 20.40 m



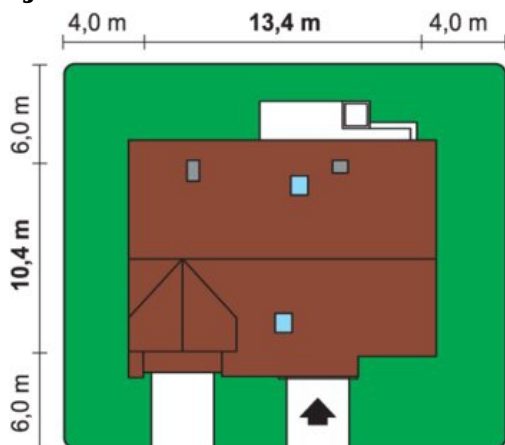
Opis projektu

Niewielki, niepodpiwniczony dom parterowy z poddaszem użytkowym. Zwarta bryła budynku, łącząca prostotę, atrakcyjność oraz funkcjonalny rozkład pomieszczeń, to niewątpliwe atuty Poranka. Charakterystyczna fasada z arkadami, lukarną i niewielkim tarasem sprawiają, że dom zapada w pamięć. Garaż w bryle budynku, połączony z mieszkaniem przez pomieszczenie gospodarcze-c.o. Dzięki zastosowanemu układowi konstrukcji, możliwe (na etapie adaptacji projektu) kształtowanie pomieszczeń parteru (kuchni i pokoi). Poddasze to 4 wygodne sypialnie, 2 garderoby oraz duża łazienka. Dostępna wersja w lust...

Elewacje



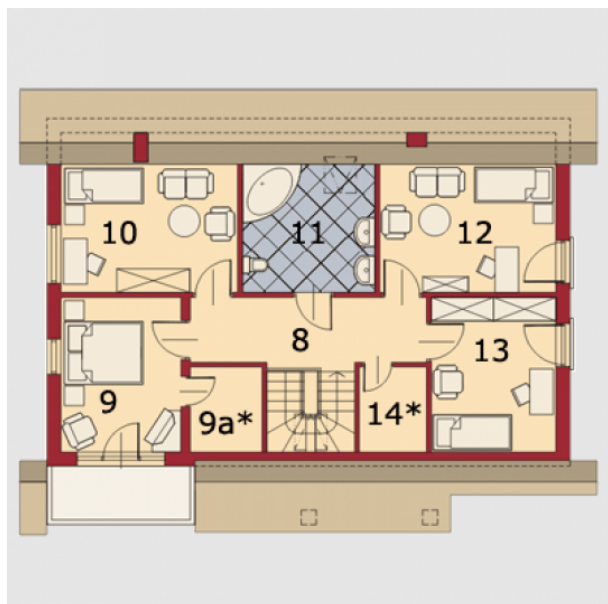
Sytuacje



Rzuty

Parter 95.80 m²

Garaż	19.50 m ²
Wiatrołap	2.60 m ²
Hall	13.00 m ²
Łazienka	3.80 m ²
Kuchnia	11.50 m ²
Pom. gospodarcze / kotłownia	6.80 m ²
Salon + jadalnia	29.20 m ²
Pokój / gabinet	9.40 m ²


Poddasze 66.30 m²

Pokój	11.00 m ²
Łazienka	8.30 m ²
Pokój	11.00 m ²
Pokój	9.20 m ²
Schowek / garderoba	2.00 m ²
Korytarz	10.80 m ²
Pokój	12.00 m ²
Garderoba	2.00 m ²