

## Podstawowe informacje



## Dane techniczne projektu

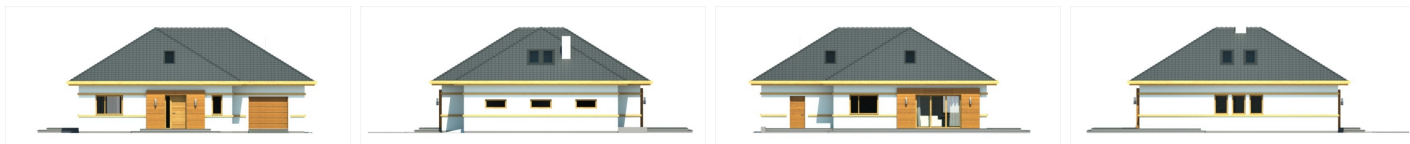
<b>Powierzchnia użytkowa</b>	<b>139.80 m<sup>2</sup></b>
<b>Powierzchnia zabudowy</b>	<b>180.10 m<sup>2</sup></b>
<b>Powierzchnia dachu</b>	<b>242 m<sup>2</sup></b>
<b>Kąt nachylenia</b>	<b>32°</b>
<b>Wysokość budynku</b>	<b>6.90 m</b>
<b>Wymiary działki</b>	<b>22.80 x 0 m</b>

## Opis projektu

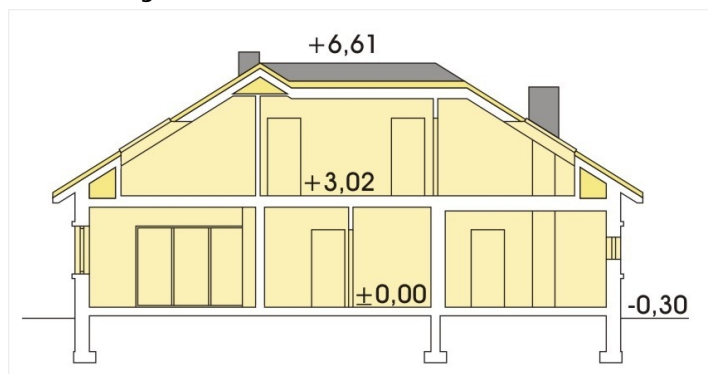
Blanka to zgrabny, pełen uroku niewielki dom o bardzo funkcjonalnym wnętrzu. Przestronną i wygodną strefę dzienną tworzy salon łączący się z jadalnią i kuchnią. Wyeksponowany, centralnie umieszczony kominek jest wspaniałą ozdobą, może też zostać łatwo wykorzystany do ogrzewania domu. Kuchnia posiadająca dostęp do podręcznej spiżarni może być otwarta na pokój dzienny lub wydzielona ścianami.

Strefa nocna mieści się na poddaszu. Tworzą ją dwie lub trzy sypialnie, łazienka i garderoba. Na parterze dodatkowy pokój z łazienką i garderobą może służyć jako gabinet, pokój dla gości lub zaciszn...

## Elewacje



## Przekrój



## Sytuacje

