

Podstawowe informacje



Dane techniczne projektu

Całkowita powierzchnia	64.20 m²
Powierzchnia użytkowa	48.30 m²
Powierzchnia zabudowy	64.20 m²
Powierzchnia dachu	102.10 m²
Kubatura	290.75 m³
Wymiary budynku	8.20 x 8.95 m
Kąt nachylenia	30°
Wysokość budynku	5.93 m
Wymiary działki	14.20 x 16.95 m



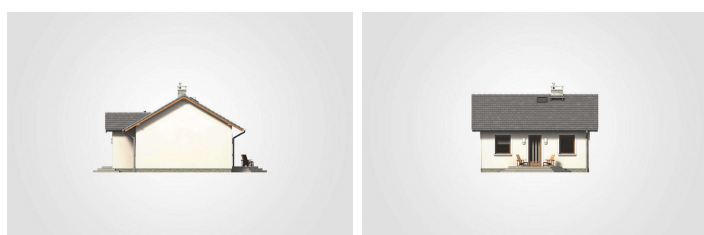
Opis projektu

Mały parterowy dom w klasycznej bryle z niezadaszonym tarasem na tyłach budynku

Elewacje



Elewacje

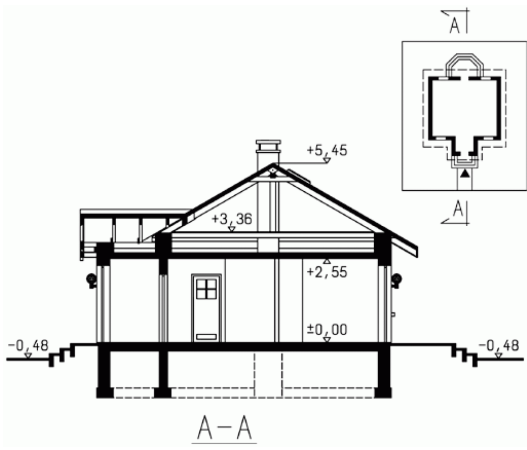


Przekrój

DOBRY DOM
ul. Wrzesława Romańczuka 6, 35-302 Rzeszów
+48 17 852 52 30
08:00 - 16:00

waldemar.kowalski@grupadobrydom.pl

Podane ceny nie stanowią oferty handlowej w rozumieniu art. 66 par. 1 Kodeksu Cywilnego



Rzuty**Parter 48.30 m²**

przedsionek	3.25 m ²
hall	4.60 m ²
łazienka	4.85 m ²
kotłownia	3.20 m ²
kuchnia z jadalnią	6.55 m ²
pokój dzienny	17.70 m ²
pokój	8.15 m ²