

Podstawowe informacje



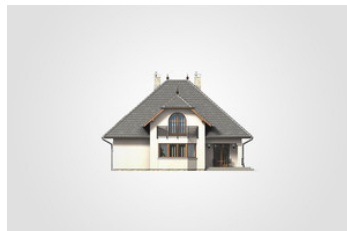
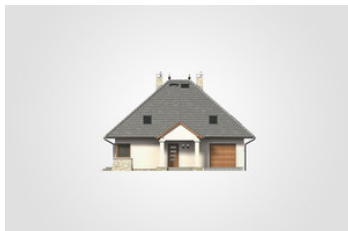
Dane techniczne projektu

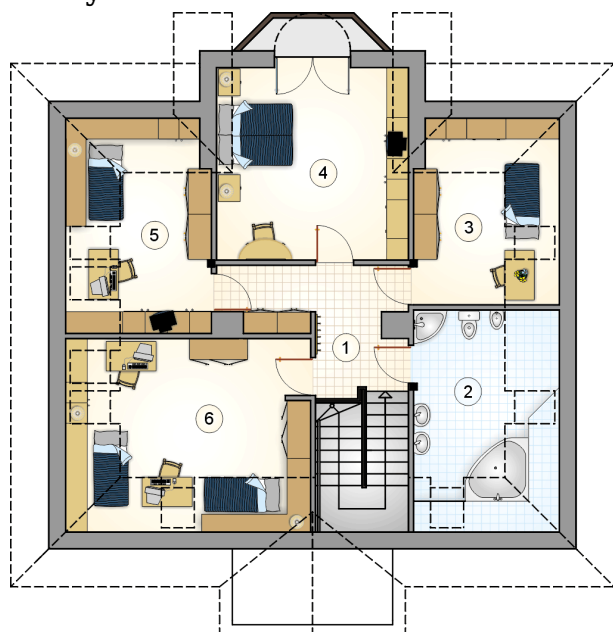
Całkowita powierzchnia	291.20 m²
Powierzchnia użytkowa	157.80 m²
Powierzchnia zabudowy	144.90 m²
Powierzchnia dachu	253 m²
Kubatura	839.10 m³
Wymiary budynku	12.50 x 14.52 m
Kąt nachylenia	41°
Wysokość budynku	9.03 m
Wymiary działki	20.50 x 22.52 m

Opis projektu

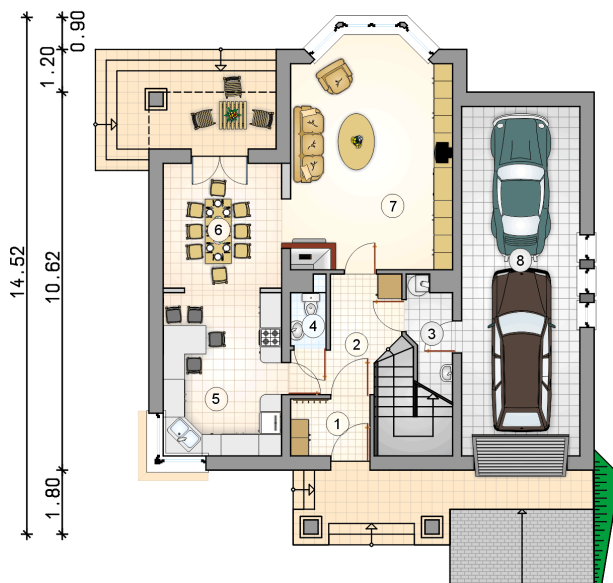
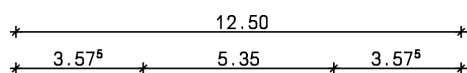
Parterowy dom z poddaszem użytkowym - 4 sypialnie, z wejściem z kolumnami i przeszklonym ryzalitem, z tarasem w podcieniu, z garażem

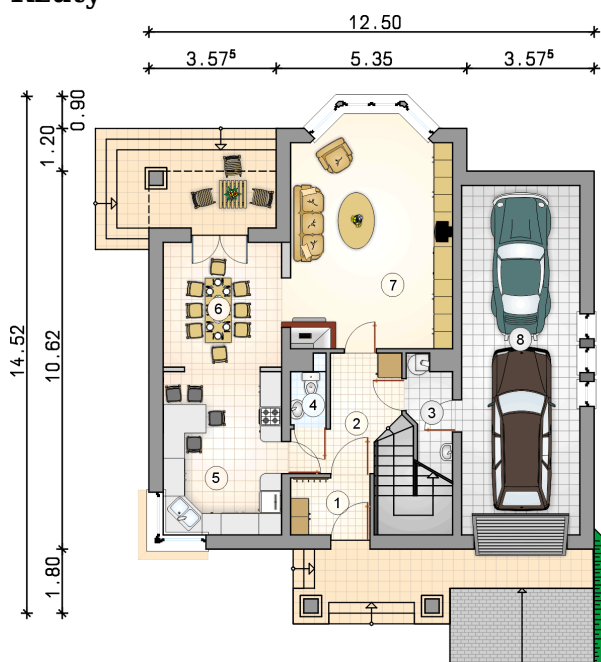
Elewacje



Rzuty

Parter 76.10 m²

przedsionek	3.60 m ²
hall z komunikacją	10.60 m ²
kotłownia	3.70 m ²
w.c.	1.70 m ²
kuchnia	15.30 m ²
jadalnia	11.90 m ²
pokój dzienny	29.30 m ²
garaż	32.60 m ²



Rzuty

Poddasze 81.70 m²

hall z komunikacją	13.60 m ²
łazienka	10.70 m ²
pokój	9.00 m ²
pokój	20.00 m ²
pokój	10.50 m ²
pokój	17.90 m ²

