

Podstawowe informacje



Dane techniczne projektu

Całkowita powierzchnia	258.40 m²
Powierzchnia użytkowa	127.50 m²
Powierzchnia zabudowy	114 m²
Powierzchnia dachu	204.80 m²
Kubatura	691.70 m³
Wymiary budynku	12.50 x 9.80 m
Kąt nachylenia	38°
Wysokość budynku	7.90 m
Wymiary działki	20.50 x 20.50 m



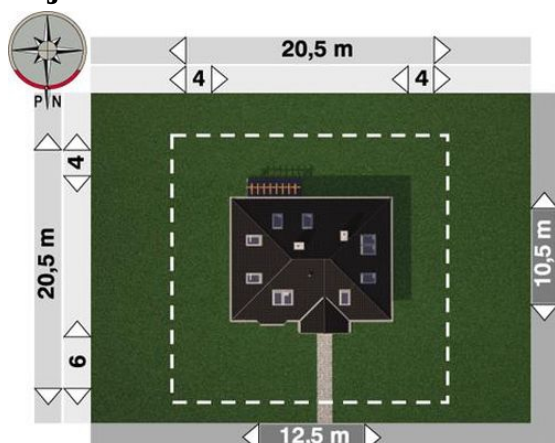
Opis projektu

Dom parterowy, z użytkowym poddaszem, niepodpiwniczony Na parterze znajduje się pokój dzienny, kuchnia z jadalnią, w.c., sypialnia z łazienką oraz kotłownia dostępna od środka i z zewnątrz. Na poddaszu zaprojektowano 4 wygodne sypialnie i łazienkę. Dom o charakterze dworcowym. Bryła domu oparta na rzucie prostokąta, nakryta dachem wielospadowym o kącie nachylenia połaci 38°. Elewację frontową urozmaica ryzalit doświetlający jadalnię. Wersja technologiczna: murowana - keramzyt Ściany zewnętrzne: pustaki keramzytowe + wełna mineralna Ściany wewnętrzne: pustaki keramzytowe<...

Elewacje



Sytuacje



Rzuty**Parter 92.30 m²**

pokój	25.30 m ²
pokój dzienny	3.10 m ²
wc	3.10 m ²
klatka schodowa	4.70 m ²
korytarz	5.80 m ²
łazienka	6.60 m ²
sień	9.80 m ²
kotłownia	12.60 m ²
hol	18.90 m ²
kuchnia + jadalnia	2.40 m ²

Poddasze 56.80 m²

pokój	11.90 m ²
pokój	11.60 m ²
pokój	9.20 m ²
pokój	6.80 m ²
łazienka	6.00 m ²
przedpokój	5.00 m ²
schowek	3.20 m ²
klatka schodowa	3.10 m ²