

Podstawowe informacje



Dane techniczne projektu

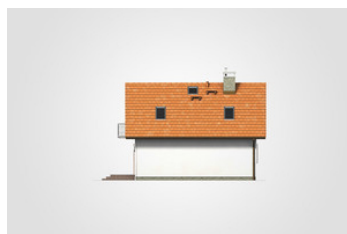
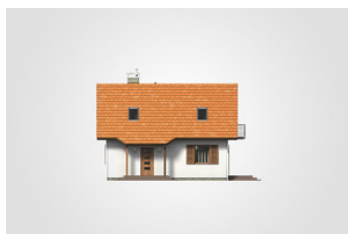
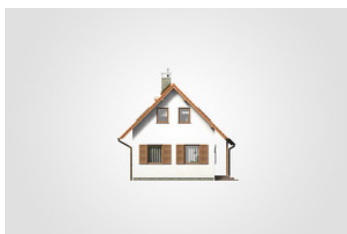
Całkowita powierzchnia	117.10 m²
Powierzchnia użytkowa	66.80 m²
Powierzchnia zabudowy	60.05 m²
Powierzchnia dachu	122.50 m²
Kubatura	331.60 m³
Wymiary budynku	9.20 x 6.20 m
Kąt nachylenia	45°
Wysokość budynku	7.48 m
Wymiary działki	17.20 x 14.80 m

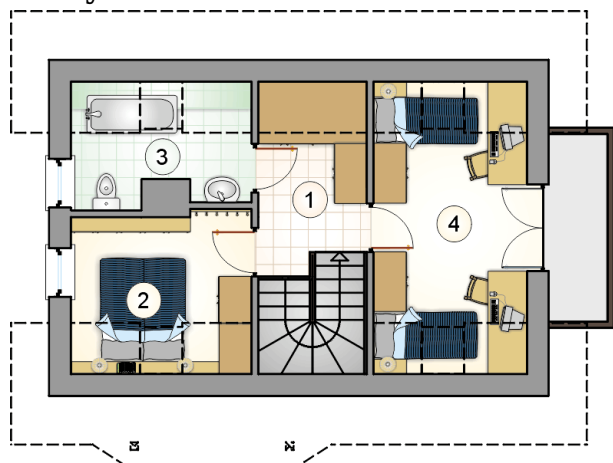


Opis projektu

Mały dom parterowy z poddaszem użytkowym i dwuspadowym dachem, idealny na wąską działkę, tani w budowie i utrzymaniu

Elewacje



Rzuty

Parter 40.50 m²

przedsionek

 2.20 m²

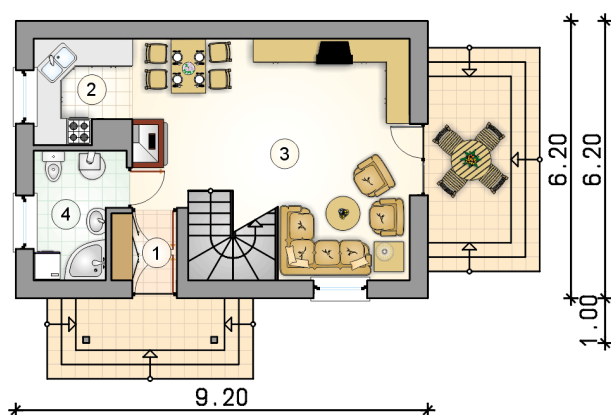
kuchnia

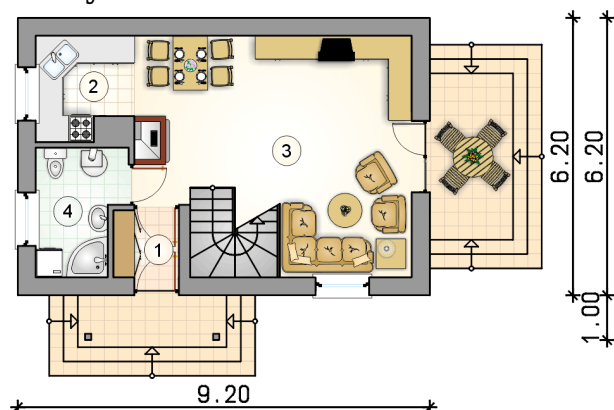
 4.70 m²

pokój dzienny z komunikacją

 28.35 m²

łazienka z piecem c.o.

 5.25 m²


Rzuty

Poddasze 26.30 m²

hall z komunikacją

 5.00 m²

pokój

 6.85 m²

łazienka

 4.25 m²

pokój

 10.20 m²
