

Podstawowe informacje



Dane techniczne projektu

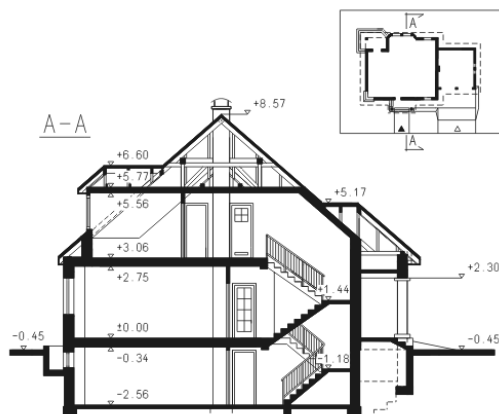
Całkowita powierzchnia	483.90 m²
Powierzchnia użytkowa	181.50 m²
Powierzchnia zabudowy	190.90 m²
Powierzchnia dachu	333.40 m²
Kubatura	1 383 m³
Wymiary budynku	19 x 13.18 m
Kąt nachylenia	41°
Wysokość budynku	9.02 m
Wymiary działki	27 x 21.18 m

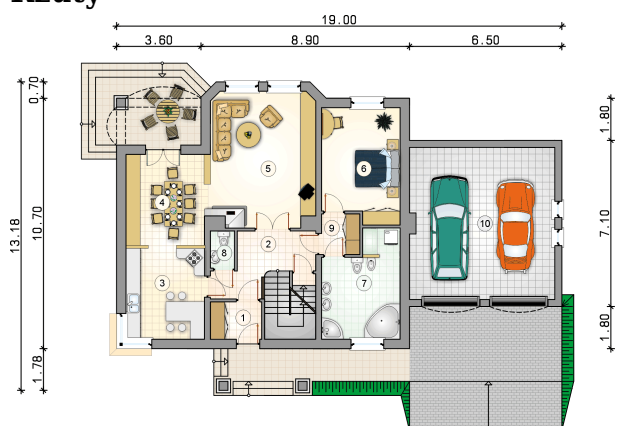


Opis projektu

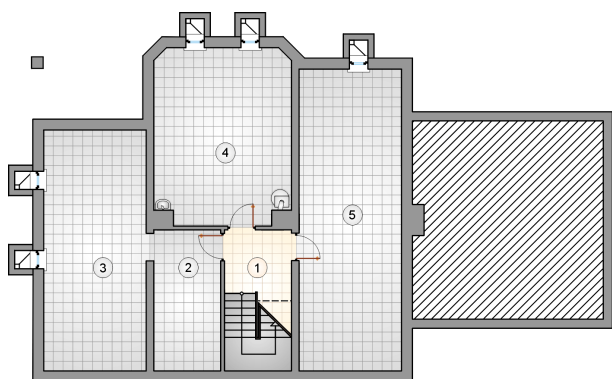
Duży dom parterowy z wielospadowym dachem i lukarnami, garażem 2-stanowiskowym i poddaszem użytkowym, z 4 sypialniami, podpiwniczony

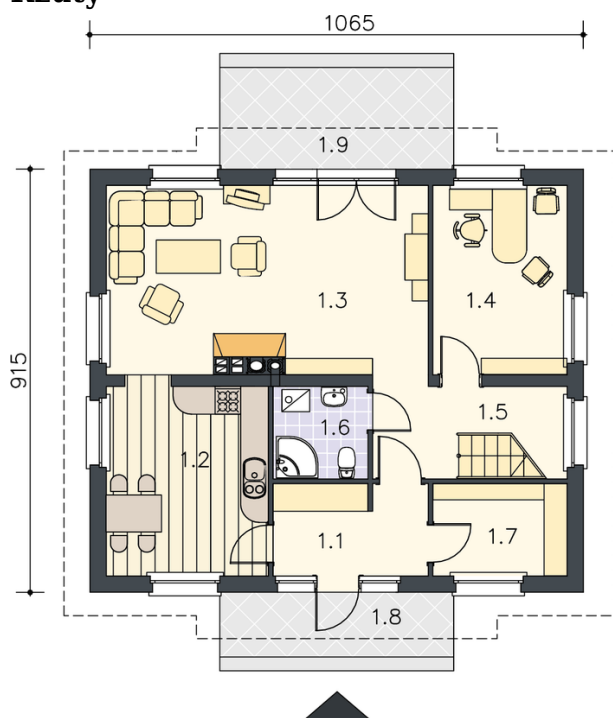
Przekrój



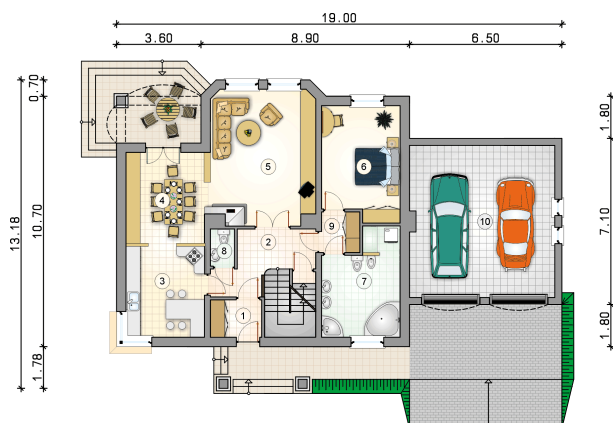
Rzuty

Piwnica 103.80 m²

hall z komunikacją	8.50 m ²
piwnica	10.10 m ²
piwnica	26.50 m ²
kotłownia	25.50 m ²
piwnica	33.20 m ²



Rzuty

Parter 102 m²

przedsionek	3.50 m ²
garaż	40.00 m ²
hall z komunikacją	13.20 m ²
kuchnia	13.00 m ²
jadalnia	13.00 m ²
pokój dzienny	25.60 m ²
pokój	15.70 m ²
łazienka	13.60 m ²
w.c.	1.60 m ²
komunikacja	2.80 m ²



Rzuty

Poddasze 79.50 m²

hall z komunikacją

 17.90 m²

pokój

 14.00 m²

pokój

 18.40 m²

pokój

 17.50 m²

w.c.

 1.50 m²

łazienka

 10.20 m²

strych

 24.50 m²
