

Podstawowe informacje



Dane techniczne projektu

Całkowita powierzchnia	315.20 m²
Powierzchnia użytkowa	151.30 m²
Powierzchnia zabudowy	141.50 m²
Powierzchnia dachu	243.50 m²
Kubatura	768 m³
Wymiary budynku	15.40 x 9.40 m
Kąt nachylenia	40°
Wysokość budynku	8.10 m
Wymiary działki	23.40 x 19.40 m

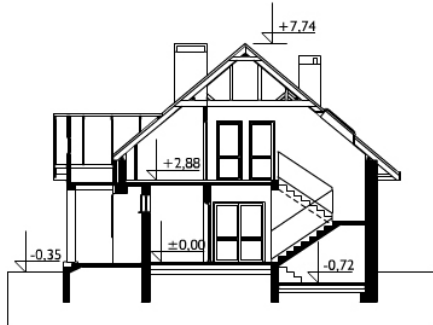
Opis projektu

Dom parterowy, z użytkowym poddaszem, niepodpiwniczony, z garażem. Wejście przez sień i przedsionek do holu. Z holu dostępne są: pokój dzienny z jadalnią, kuchnia, pokój gościnny i łazienka. Wejście do garażu i kotłowni z sieni. Schody prowadzą na poddasze do przedpokoju. W przedpokoju znajdują się wejścia do 3 pokoi sypialnych, pracowni, łazienki, w.c. i garderoby. Przestronny dom dla 5-6 osobowej rodziny. Forma nawiązuje do tradycji dworskiej. Dach czterospadowy o kącie nachylenia połaci. Układ funkcjonalno - przestrzenny o walorach reprezentacyjnych.

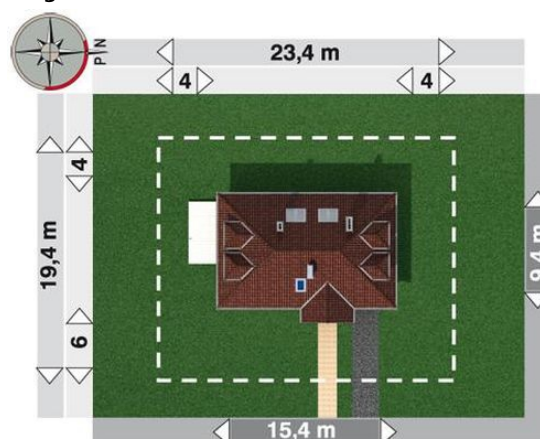
Elewacje

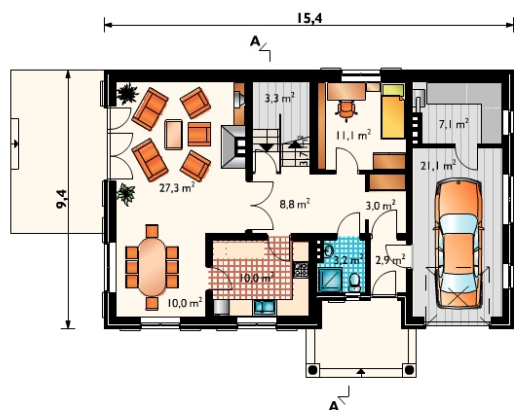


Przekrój

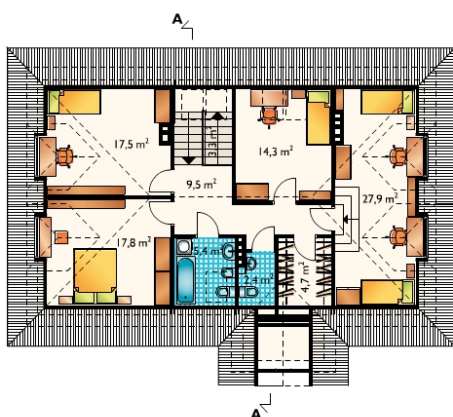


Sytuacje



Rzuty

Parter 90.40 m²

jadalnia	2.90 m ²
kuchnia	3.00 m ²
pokój	3.20 m ²
garaż	3.30 m ²
pokój dzienny	3.70 m ²
sień	7.10 m ²
przedsionek	8.80 m ²
łazienka	10.00 m ²
spizarka	10.00 m ²
klatka schodowa	11.10 m ²
hol	27.30 m ²
kotłownia	21.10 m ²


Poddasze 78.20 m²

pracownia	20.60 m ²
pokój	12.90 m ²
pokój	12.60 m ²
pokój	11.40 m ²
przedpokój	9.50 m ²
łazienka	3.50 m ²
klatka schodowa	3.30 m ²
garderoba	3.10 m ²
wc	1.30 m ²