

Podstawowe informacje



Dane techniczne projektu

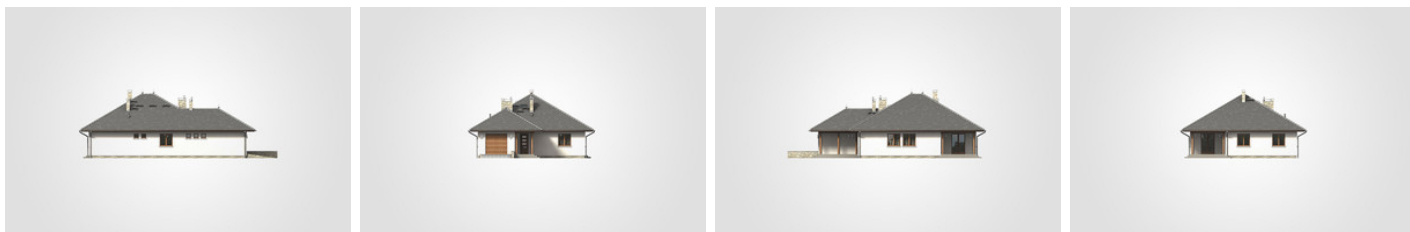
Całkowita powierzchnia	190.45 m²
Powierzchnia użytkowa	117.20 m²
Powierzchnia zabudowy	190.45 m²
Powierzchnia dachu	289.10 m²
Kubatura	907.65 m³
Wymiary budynku	12.20 x 17.95 m
Kąt nachylenia	30°
Wysokość budynku	7.40 m
Wymiary działki	20.20 x 25.95 m

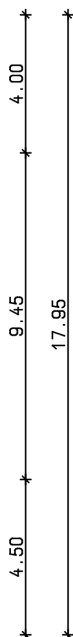
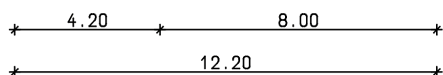
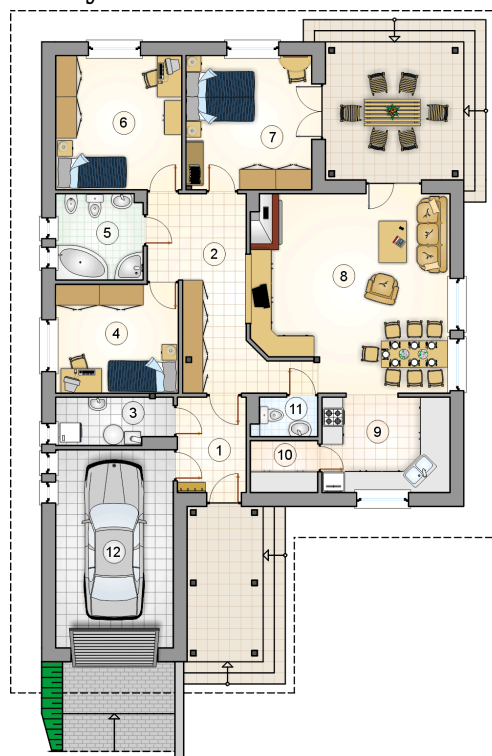


Opis projektu

Parterowy dom z tarasem wypoczynkowym w podcieniu narożnym i 1-stanowiskowym garażem

Elewacje



Rzuty

Parter 117.20 m²

przedsionek	5.50 m ²
spizarka	2.95 m ²
w.c.	2.00 m ²
garaż	19.50 m ²
hall	15.30 m ²
kotłownia	4.50 m ²
pokój	11.20 m ²
łazienka	6.25 m ²
pokój	14.15 m ²
pokój	14.05 m ²
pokój dzienny z jadalnią	31.00 m ²
kuchnia	10.30 m ²

