

Podstawowe informacje



Dane techniczne projektu

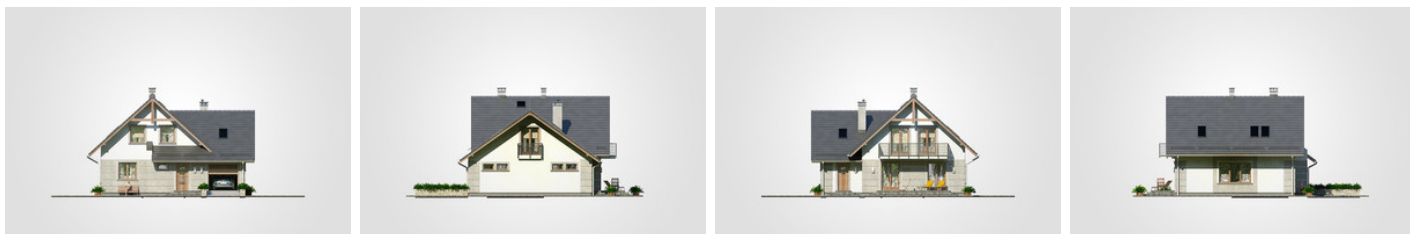
Całkowita powierzchnia	248.25 m²
Powierzchnia użytkowa	137.85 m²
Powierzchnia zabudowy	126.20 m²
Powierzchnia dachu	217.15 m²
Kubatura	741.60 m³
Wymiary budynku	12 x 11.05 m
Kąt nachylenia	42°
Wysokość budynku	8.42 m
Wymiary działki	20 x 19.05 m



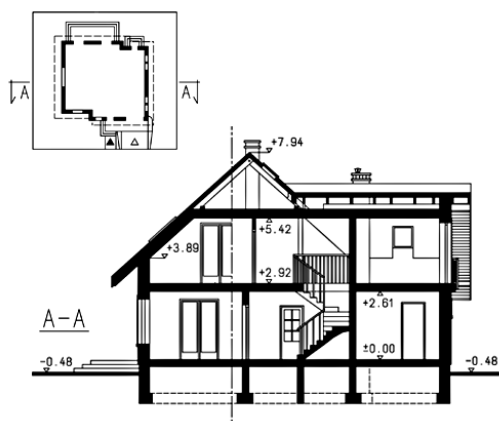
Opis projektu

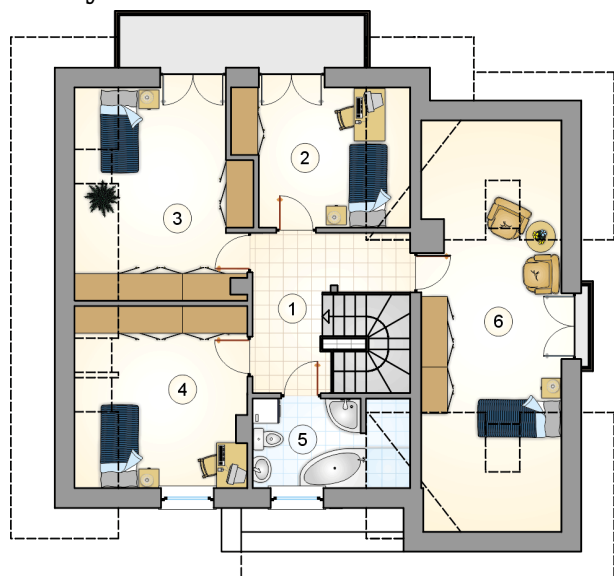
Dom parterowy z poddaszem użytkowym i 5 sypialniami, odkrytym tarasem oraz garażem

Elewacje

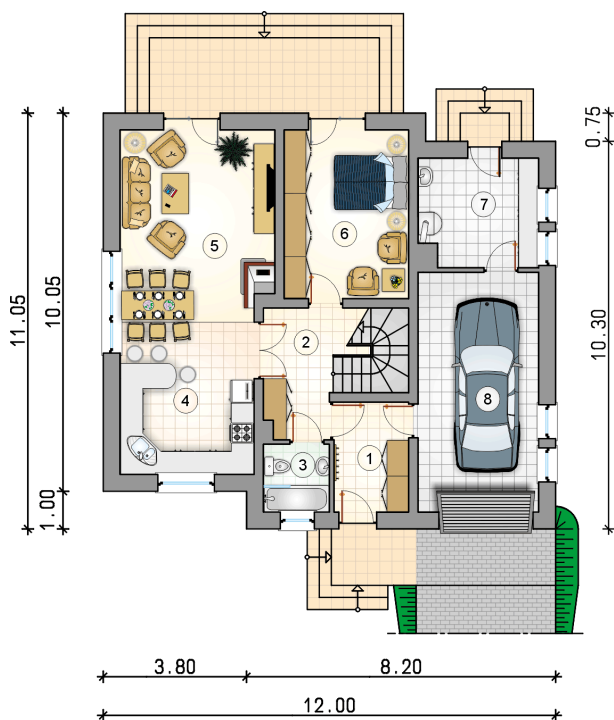


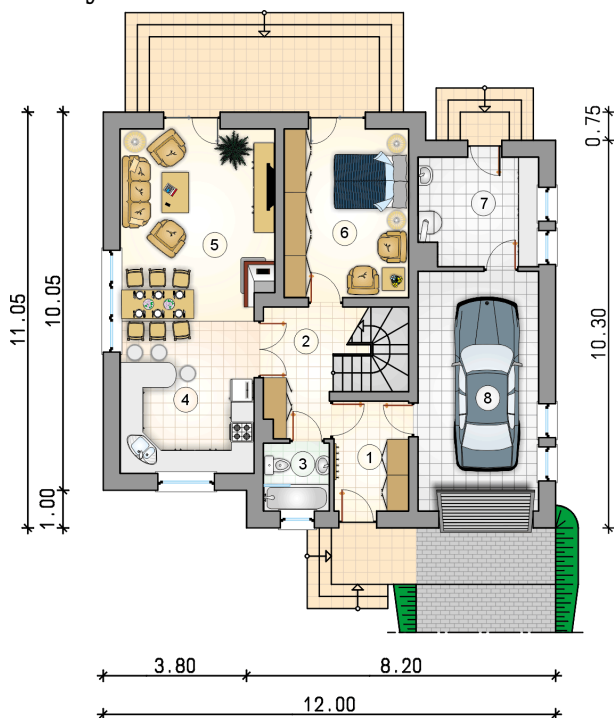
Przekrój



Rzuty

Parter 74.95 m²

przedsionek	5.80 m ²
hall z komunikacją	7.40 m ²
łazienka	3.15 m ²
kuchnia	9.85 m ²
pokój dzienny z jadalnią	25.00 m ²
pokój	14.80 m ²
kotłownia	8.95 m ²
garaż	20.40 m ²



Rzuty

Poddasze 62.90 m²

hall z komunikacją	8.50 m ²
pokój	9.15 m ²
pokój	13.90 m ²
pokój	12.40 m ²
łazienka	5.70 m ²
pokój	13.25 m ²

