

Podstawowe informacje



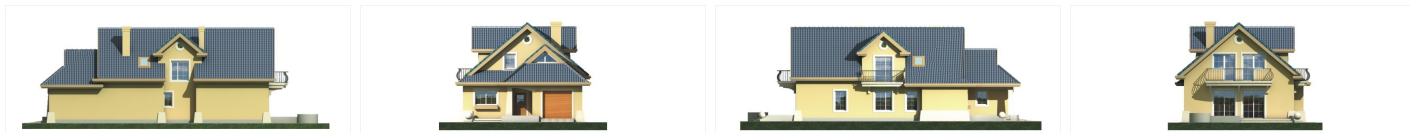
Dane techniczne projektu

Powierzchnia użytkowa	159.80 m²
Powierzchnia zabudowy	157 m²
Powierzchnia dachu	235 m²
Kąt nachylenia	40°
Wysokość budynku	8.10 m
Wymiary działki	16 x 0 m

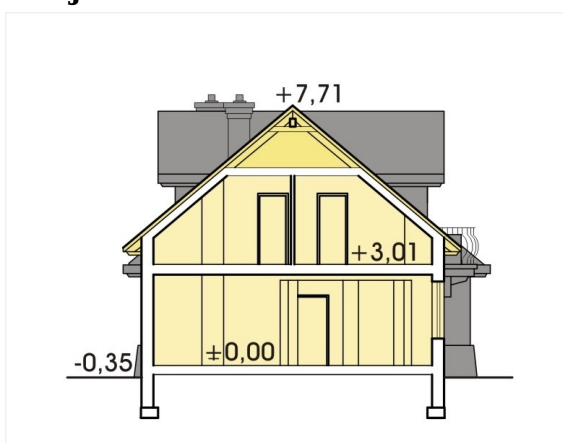
Opis projektu

Wygodny dom dla 2-5-osobowej rodziny, który zmieści się nawet na stosunkowo wąskiej działce, a dzięki rozbudowanej, jasnej strefie dziennej zapewni dużo radości rodzinie lubiącej spędzać razem czas i przyjmować gości. Stosunkowo nieduża ilość ścian nośnych w budynku (tylko wokół klatki schodowej, hallu i jadalni) daje dużą swobodę w kształtowaniu wnętrza, zależnie od potrzeb mieszkańców. Kuchnia może być otwarta na na hall i jadalnię, wydzielona jedynie blatem barku lub stanowić osobne pomieszczenie. Centralnie umieszczony kominek pozwala na łatwe rozprowadzenie ciepła n...

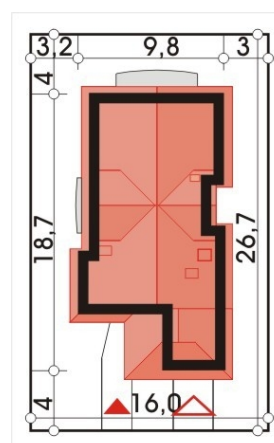
Elewacje



Przekrój

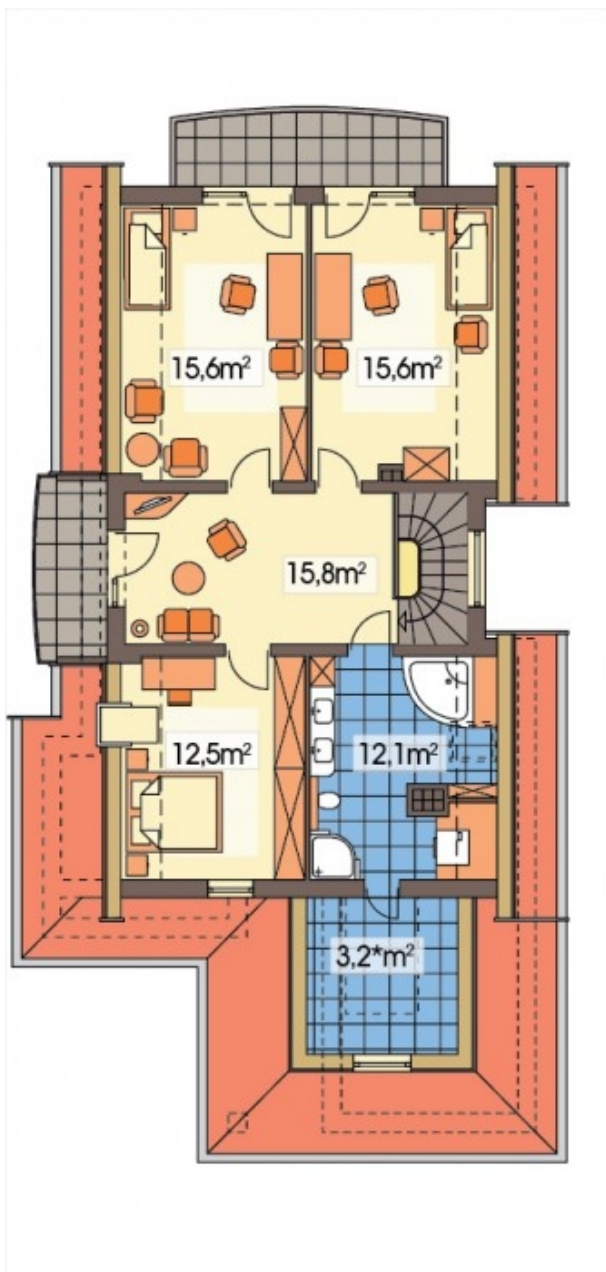


Sytuacje



Rzuty





DOBRY DOM
ul. Wrzesława Romańczuka 6, 35-302 Rzeszów
+48 17 852 52 30
08:00 - 16:00

waldemar.kowalski@grupadobrydom.pl
Podane ceny nie stanowią oferty handlowej w rozumieniu art. 66 par. 1 Kodeksu Cywilnego