

## Podstawowe informacje



## Dane techniczne projektu

<b>Całkowita powierzchnia</b>	<b>254.30 m<sup>2</sup></b>
<b>Powierzchnia użytkowa</b>	<b>136.90 m<sup>2</sup></b>
<b>Powierzchnia zabudowy</b>	<b>129.20 m<sup>2</sup></b>
<b>Powierzchnia dachu</b>	<b>221.85 m<sup>2</sup></b>
<b>Kubatura</b>	<b>761.90 m<sup>3</sup></b>
<b>Wymiary budynku</b>	<b>12 x 11.30 m</b>
<b>Kąt nachylenia</b>	<b>42°</b>
<b>Wysokość budynku</b>	<b>8.42 m</b>
<b>Wymiary działki</b>	<b>20 x 19.30 m</b>



## Opis projektu

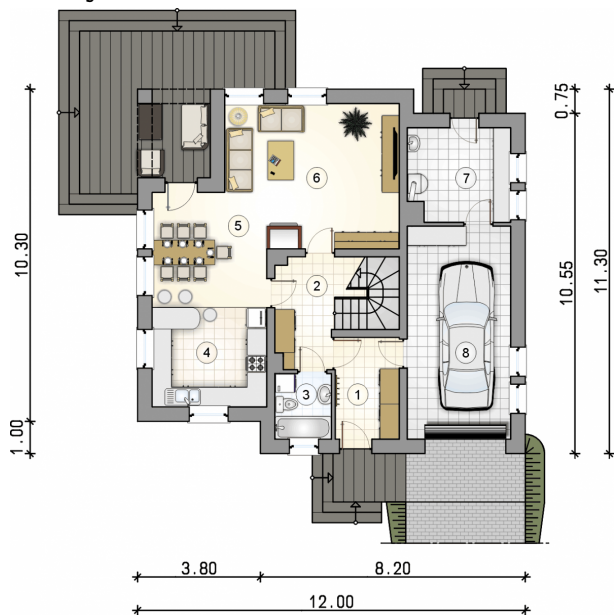
Dom parterowy z poddaszem użytkowym, z 4 sypialniami i garażem, z przestronnym, częściowo zadaszonym tarasem

## Elewacje

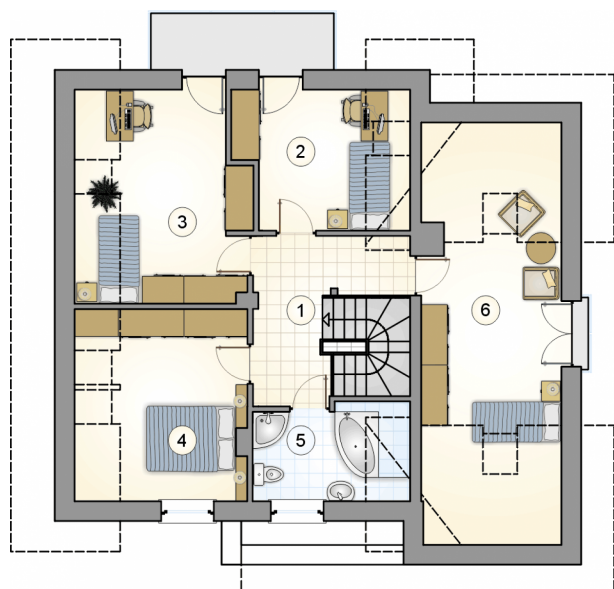


## Elewacje



**Rzuty**

**Parter 71.70 m<sup>2</sup>**

przedsionek	6.25 m <sup>2</sup>
hall z komunikacją	7.25 m <sup>2</sup>
łazienka	3.55 m <sup>2</sup>
kuchnia	9.85 m <sup>2</sup>
jadalnia	12.60 m <sup>2</sup>
pokój dzienny	23.15 m <sup>2</sup>
kotłownia	9.05 m <sup>2</sup>
garaż	21.10 m <sup>2</sup>


**Poddasze 65.20 m<sup>2</sup>**

hall z komunikacją	8.85 m <sup>2</sup>
pokój	9.25 m <sup>2</sup>
pokój	14.00 m <sup>2</sup>
pokój	13.05 m <sup>2</sup>
łazienka	6.00 m <sup>2</sup>
pokój	14.05 m <sup>2</sup>