

## Podstawowe informacje



## Dane techniczne projektu

<b>Całkowita powierzchnia</b>	<b>207.20 m<sup>2</sup></b>
<b>Powierzchnia użytkowa</b>	<b>118.55 m<sup>2</sup></b>
<b>Powierzchnia zabudowy</b>	<b>103.60 m<sup>2</sup></b>
<b>Powierzchnia dachu</b>	<b>188 m<sup>2</sup></b>
<b>Kubatura</b>	<b>632.15 m<sup>3</sup></b>
<b>Wymiary budynku</b>	<b>12 x 9.80 m</b>
<b>Kąt nachylenia</b>	<b>45°</b>
<b>Wysokość budynku</b>	<b>7.96 m</b>
<b>Wymiary działki</b>	<b>20 x 17.80 m</b>



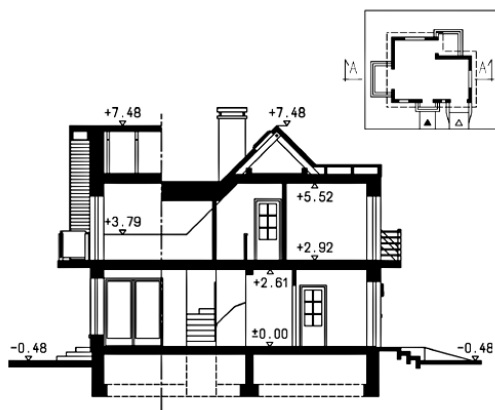
## Opis projektu

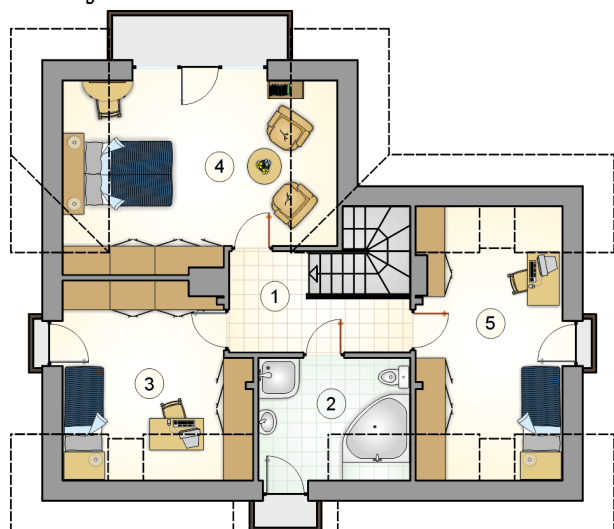
Dom parterowy z poddaszem użytkowym, z lukarną i balkonem nad wejściem, z garażem

## Elewacje

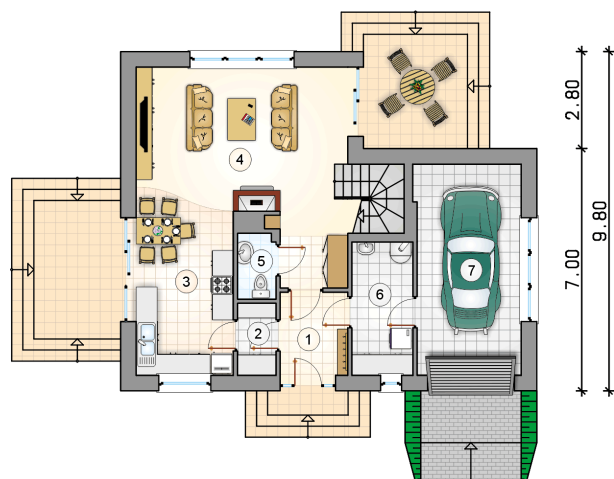
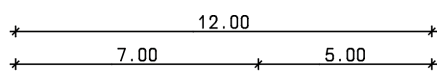


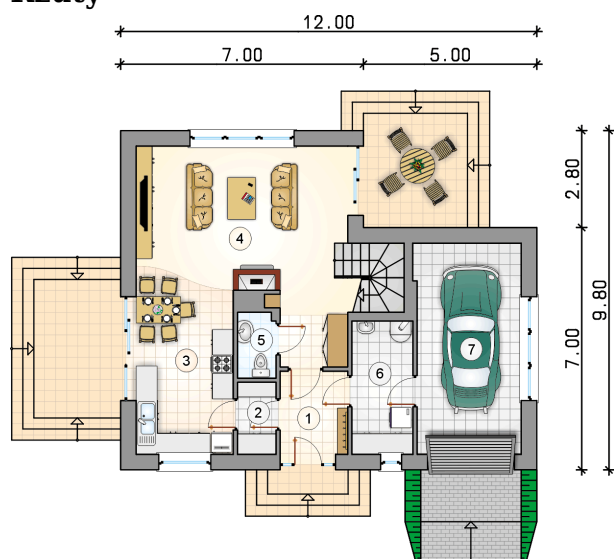
## Przekrój



**Rzuty**

**Parter 59.50 m<sup>2</sup>**

przedsionek	4.70 m <sup>2</sup>
spizarka	2.30 m <sup>2</sup>
kuchnia z jadalnia	13.25 m <sup>2</sup>
pokoj dzienny z komunikacja	30.35 m <sup>2</sup>
w.c.	2.10 m <sup>2</sup>
kotlownia	6.80 m <sup>2</sup>
garaż	18.45 m <sup>2</sup>



**Rzuty**

**Poddasze 59.05 m<sup>2</sup>**

hall z komunikacją	6.70 m <sup>2</sup>
łazienka	7.50 m <sup>2</sup>
pokój	13.50 m <sup>2</sup>
pokój	17.70 m <sup>2</sup>
pokój	13.65 m <sup>2</sup>

