

Podstawowe informacje



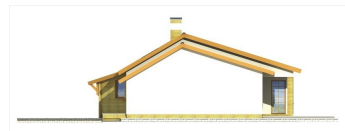
Dane techniczne projektu

Powierzchnia użytkowa	127 m ²
Powierzchnia zabudowy	219.50 m ²
Powierzchnia dachu	265.70 m ²
Kąt nachylenia	30.17°
Wysokość budynku	5.70 m
Wymiary działki	27 x 0 m

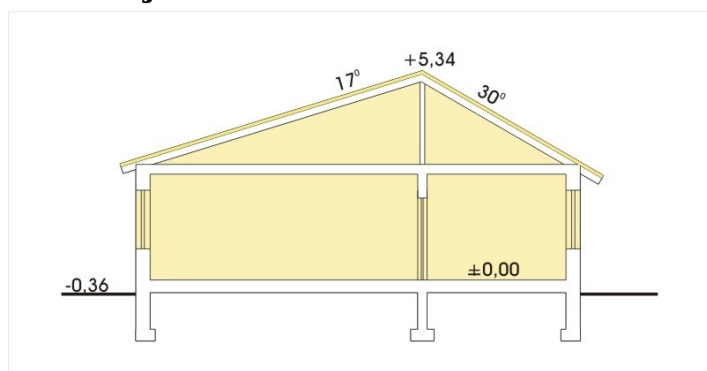
Opis projektu

✘ Nieduży, parterowy, prosty, tani w budowie, przeznaczony dla 3-4 osób. Mimo niewielkich rozmiarów, dom jest bardzo komfortowy dzięki obszerności strefy dziennej. Mała ilość ścian nośnych daje duże możliwości innej aranżacji wnętrza całego domu. Usytuowanie kominka umożliwia efektywne rozprowadzenie ciepła w domu. Dostępne są wersje: A - bez garażu, B - z garażem, C - z podwójnym garażem. Każda wersja ma wariant poszerzony o 1m: powiększone dwie sypialnie (16,1m² o...

Elewacje



Przekrój



Sytuacje

