

## Podstawowe informacje



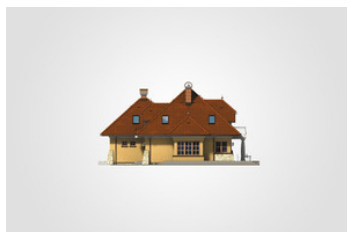
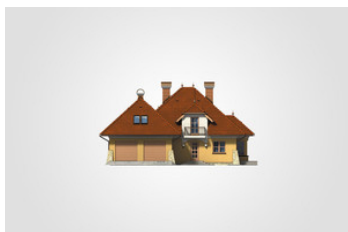
## Dane techniczne projektu

<b>Całkowita powierzchnia</b>	<b>435.20 m<sup>2</sup></b>
<b>Powierzchnia użytkowa</b>	<b>162.80 m<sup>2</sup></b>
<b>Powierzchnia zabudowy</b>	<b>182.75 m<sup>2</sup></b>
<b>Powierzchnia dachu</b>	<b>285 m<sup>2</sup></b>
<b>Kubatura</b>	<b>1 282.15 m<sup>3</sup></b>
<b>Wymiary budynku</b>	<b>16.20 x 14.19 m</b>
<b>Kąt nachylenia</b>	<b>42°</b>
<b>Wysokość budynku</b>	<b>9.09 m</b>
<b>Wymiary działki</b>	<b>23.75 x 23.72 m</b>

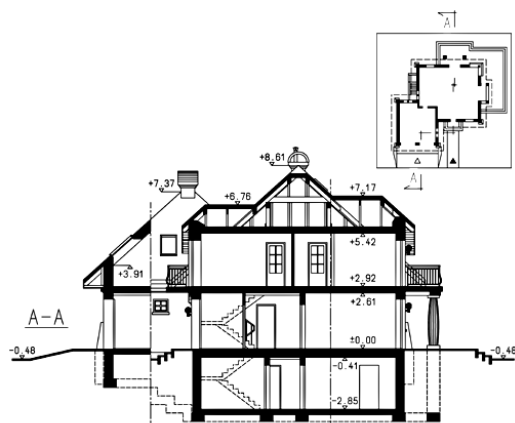
## Opis projektu

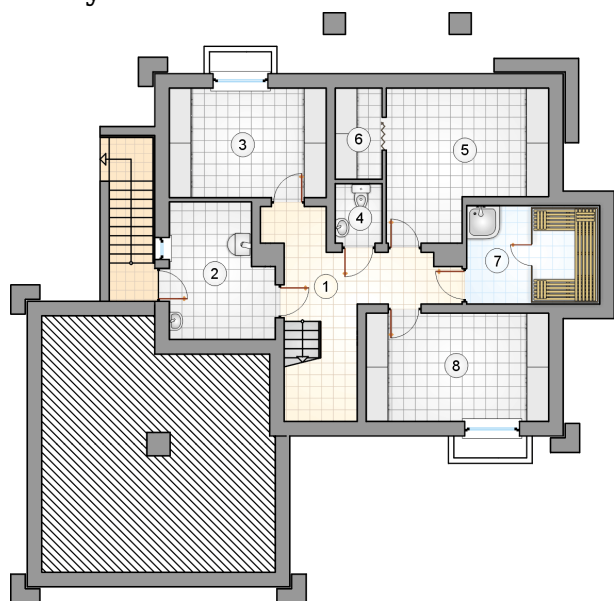
Dom z poddaszem użytkowym, parterowy, z dużymi lukarnami i przeszklonym ryzalitem, podpiwniczony, z garażem 2-stanowiskowym

## Elewacje

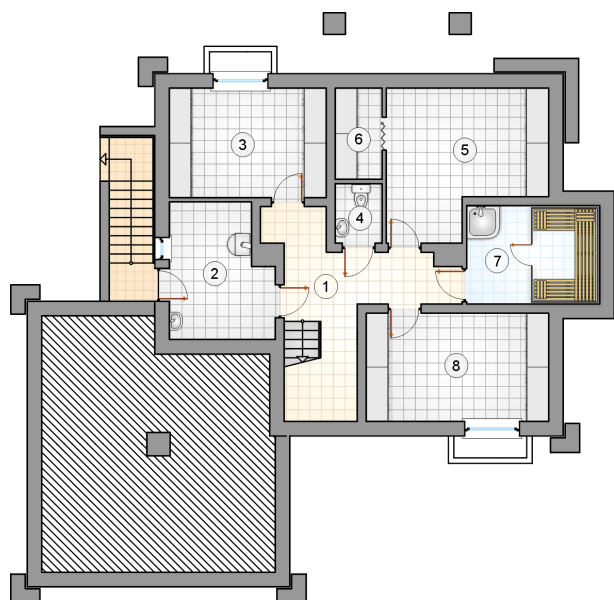


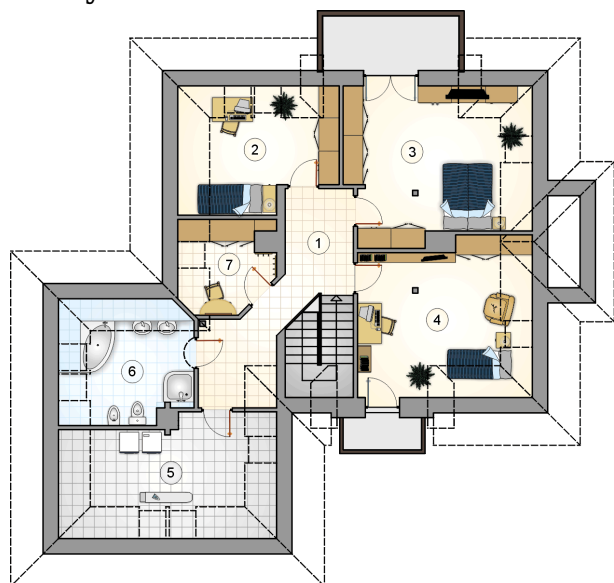
## Przekrój



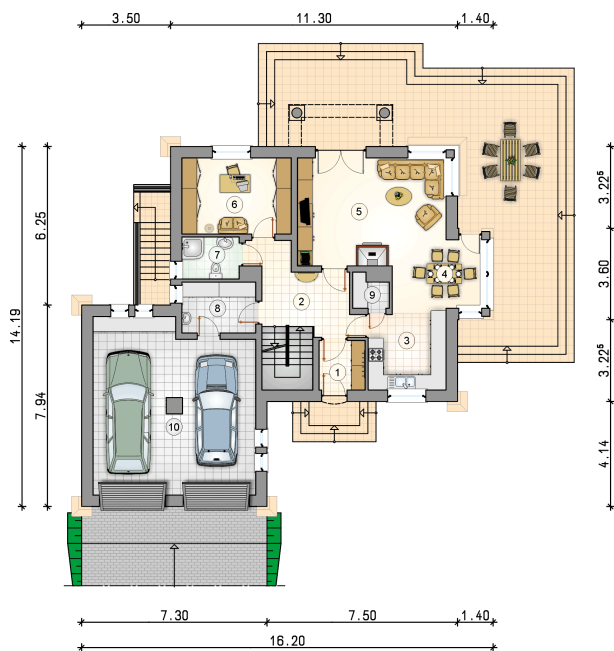
**Rzuty**

**Piwnica 79.45 m<sup>2</sup>**

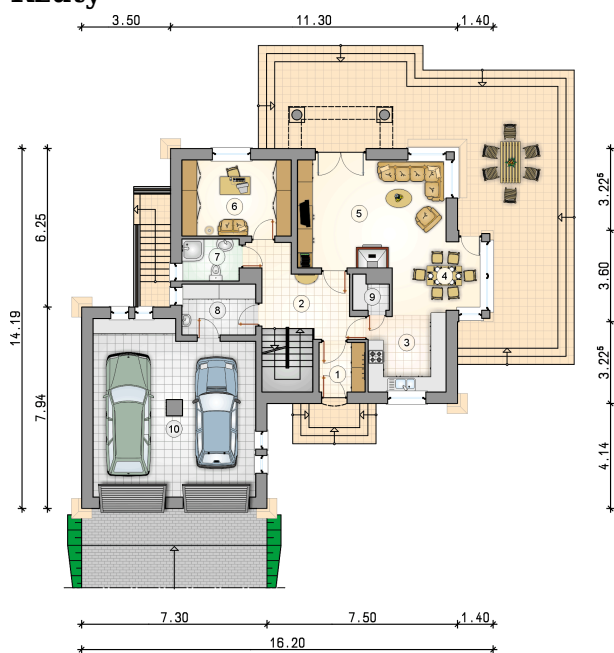
hall z komunikacją	10.80 m <sup>2</sup>
kotłownia	9.80 m <sup>2</sup>
piwnica	12.90 m <sup>2</sup>
w.c.	2.10 m <sup>2</sup>
pom. rekreacyjne	15.90 m <sup>2</sup>
garderoba	3.20 m <sup>2</sup>
sauna	9.85 m <sup>2</sup>
piwnica	14.90 m <sup>2</sup>



**Rzuty**

**Parter 80.20 m<sup>2</sup>**

przedsionek	3.55 m <sup>2</sup>
garaż	41.80 m <sup>2</sup>
hall z komunikacją	10.65 m <sup>2</sup>
kuchnia	9.40 m <sup>2</sup>
jadalnia	8.70 m <sup>2</sup>
pokój dzienny	23.80 m <sup>2</sup>
pokój	12.90 m <sup>2</sup>
łazienka	3.70 m <sup>2</sup>
pom. gospodarcze	5.80 m <sup>2</sup>
spizarka	1.70 m <sup>2</sup>



**Rzuty**

**Poddasze 82.60 m<sup>2</sup>**

hall z komunikacją	12.15 m <sup>2</sup>
pokój	9.65 m <sup>2</sup>
pokój	19.10 m <sup>2</sup>
pokój	16.85 m <sup>2</sup>
pralnia	12.00 m <sup>2</sup>
łazienka	8.30 m <sup>2</sup>
garderoba	4.55 m <sup>2</sup>

