

Podstawowe informacje



Dane techniczne projektu

Całkowita powierzchnia	360.35 m²
Powierzchnia użytkowa	177.30 m²
Powierzchnia zabudowy	185.65 m²
Powierzchnia dachu	310.80 m²
Kubatura	1 035 m³
Wymiary budynku	19.10 x 11.40 m
Kąt nachylenia	41°
Wysokość budynku	9.02 m
Wymiary działki	25.70 x 19.40 m



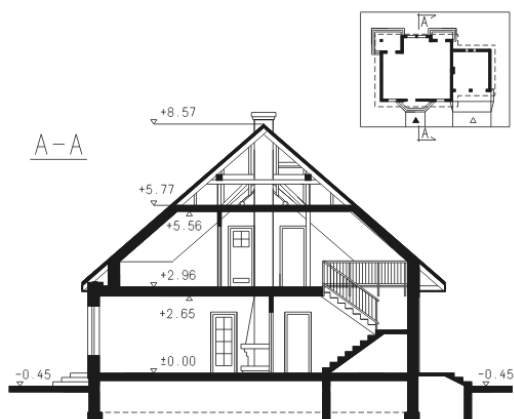
Opis projektu

Parterowy dom z poddaszem użytkowym i garażem 2-stanowiskowym, z 4 sypialniami i tarasem - częściowo w podcieniu

Elewacje



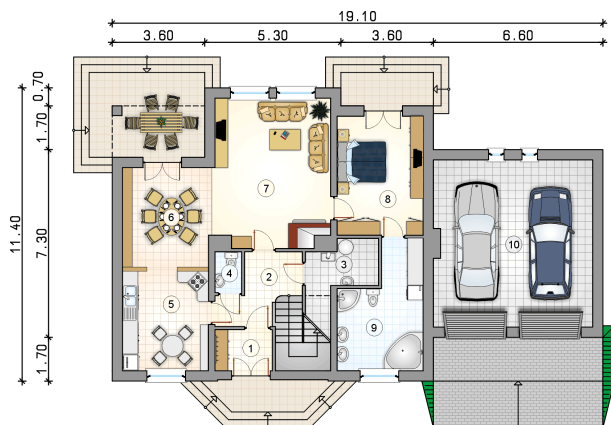
Przekrój



Rzuty

Parter 102.90 m²

przedsiónek	3.60 m ²
garaż	40.00 m ²
hall z komunikacją	10.90 m ²
kotłownia	6.00 m ²
w.c.	1.60 m ²
kuchnia	13.00 m ²
jadalnia	13.00 m ²
pokój dzienny	25.70 m ²
pokój	15.50 m ²
łazienka	13.60 m ²



Rzuty

Poddasze 74.40 m²

hall z bawialnią	23.90 m ²
pokój	12.50 m ²
pokój	12.30 m ²
pokój	12.30 m ²
łazienka	4.20 m ²
łazienka	4.20 m ²
łazienka	5.00 m ²
strych	22.00 m ²

