

Podstawowe informacje



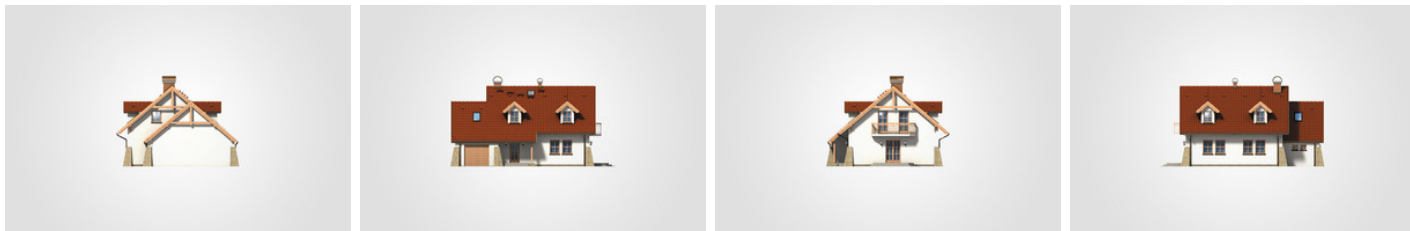
Dane techniczne projektu

Całkowita powierzchnia	233.20 m²
Powierzchnia użytkowa	132.60 m²
Powierzchnia zabudowy	132.01 m²
Powierzchnia dachu	219.40 m²
Kubatura	727.05 m³
Wymiary budynku	13.55 x 10.80 m
Kąt nachylenia	40°
Wysokość budynku	8.29 m
Wymiary działki	20.55 x 18.80 m

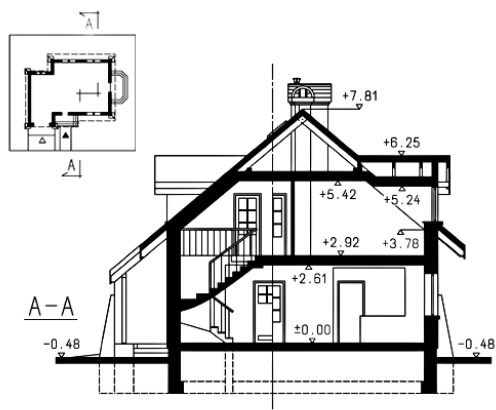
Opis projektu

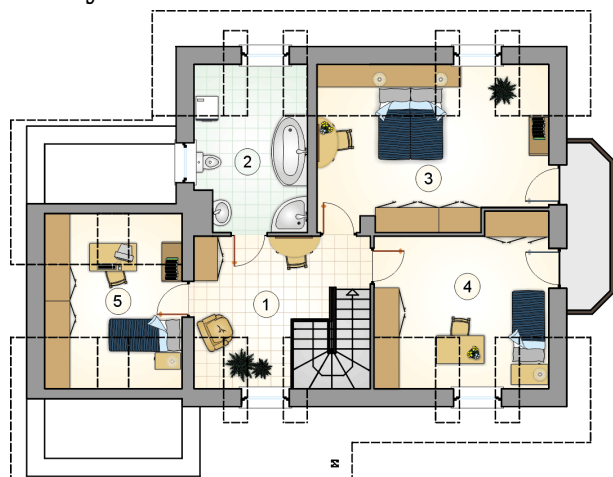
Parterowy dom z poddaszem użytkowym i dwuspadowym dachem, z lukarnami i odkrytym tarasem, z garażem

Elewacje

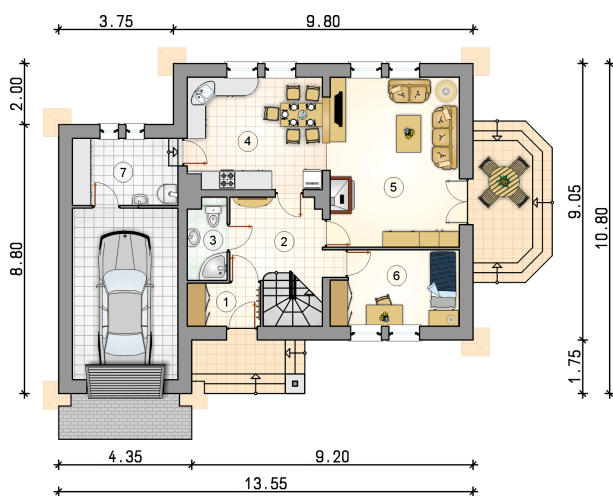


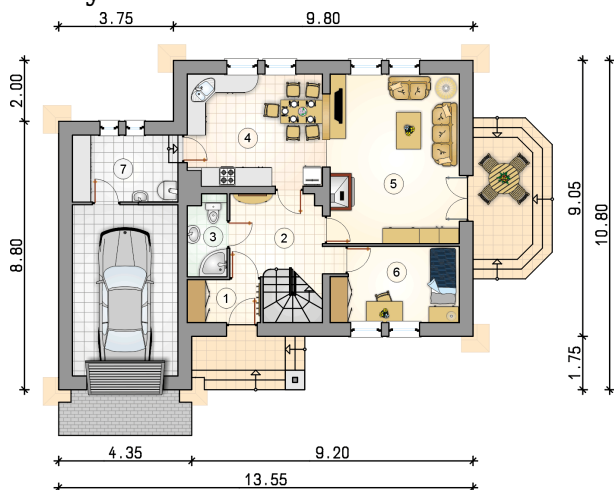
Przekrój



Rzuty

Parter 73 m²

przedsionek	3.40 m ²
hall z komunikacją	9.20 m ²
łazienka	3.35 m ²
kuchnia z jadalnią	16.15 m ²
pokój dzienny	23.60 m ²
pokój	10.00 m ²
kotłownia	7.30 m ²
garaż	19.35 m ²



Rzuty

Poddasze 45.70 m²

hall z komunikacją

 11.10 m²

łazienka

 9.35 m²

pokój

 17.80 m²

pokój

 7.45 m²
