

## Podstawowe informacje



## Dane techniczne projektu

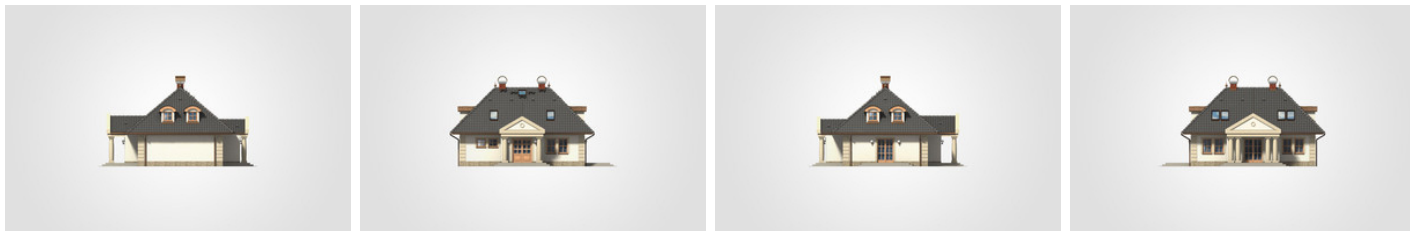
<b>Całkowita powierzchnia</b>	<b>219 m<sup>2</sup></b>
<b>Powierzchnia użytkowa</b>	<b>125.05 m<sup>2</sup></b>
<b>Powierzchnia zabudowy</b>	<b>124.30 m<sup>2</sup></b>
<b>Powierzchnia dachu</b>	<b>200 m<sup>2</sup></b>
<b>Kubatura</b>	<b>635.10 m<sup>3</sup></b>
<b>Wymiary budynku</b>	<b>12 x 11.10 m</b>
<b>Kąt nachylenia</b>	<b>45°</b>
<b>Wysokość budynku</b>	<b>7.78 m</b>
<b>Wymiary działki</b>	<b>20 x 21.20 m</b>



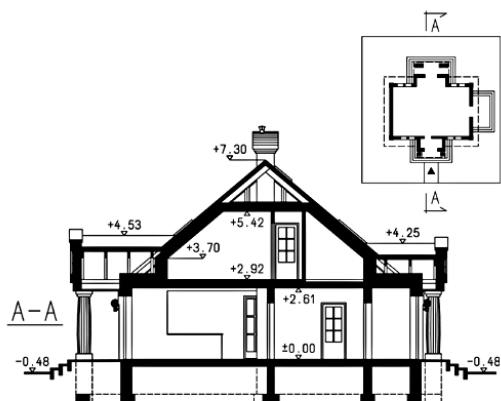
## Opis projektu

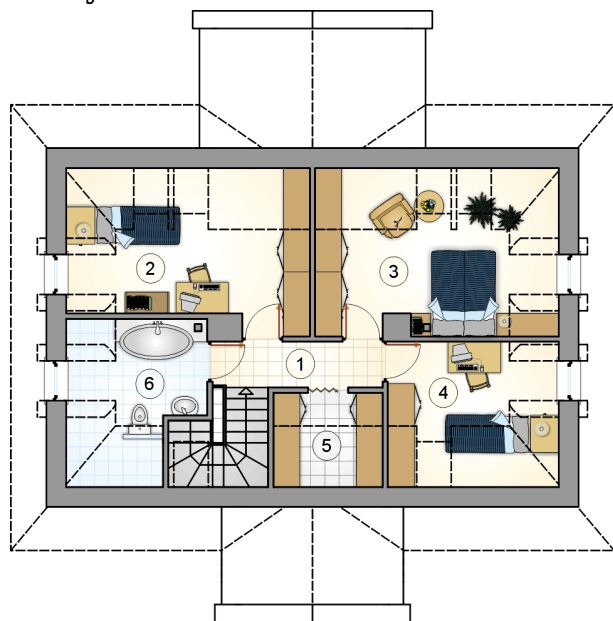
Parterowy dom z kopertowym dachem i poddaszem użytkowym, z wejściem i tarasem w stylu dworskim z kolumnami, z lukarnami

## Elewacje

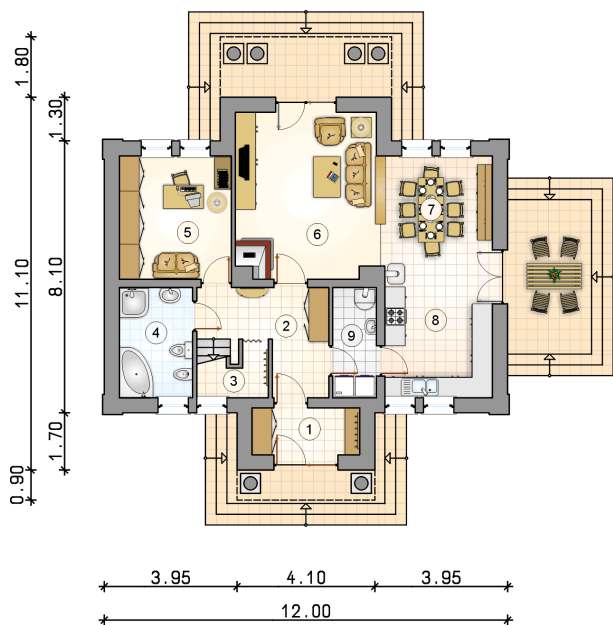


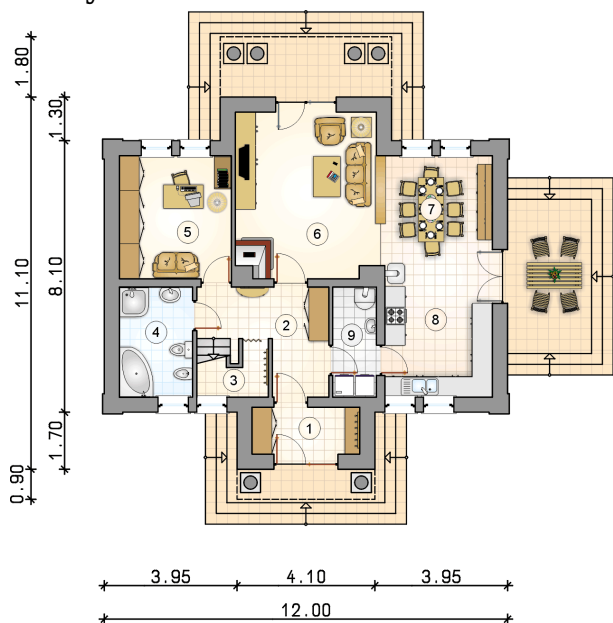
## Przekrój



**Rzuty**

**Parter 82.30 m<sup>2</sup>**

przedsionek	4.50 m <sup>2</sup>
hall z komunikacją	9.15 m <sup>2</sup>
schowek	1.20 m <sup>2</sup>
łazienka	7.15 m <sup>2</sup>
pokój	12.20 m <sup>2</sup>
pokój dzienny	20.80 m <sup>2</sup>
jadalnia	10.50 m <sup>2</sup>
kuchnia	12.55 m <sup>2</sup>
kotłownia	4.25 m <sup>2</sup>



**Rzuty**

**Poddasze 42.75 m<sup>2</sup>**

hall z komunikacją	3.95 m <sup>2</sup>
pokój	11.10 m <sup>2</sup>
pokój	12.30 m <sup>2</sup>
pokój	6.90 m <sup>2</sup>
garderoba	2.25 m <sup>2</sup>
łazienka	6.25 m <sup>2</sup>

