

Podstawowe informacje



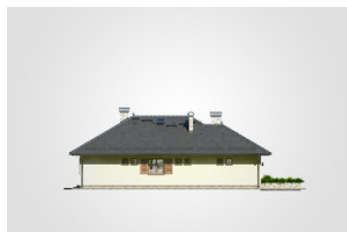
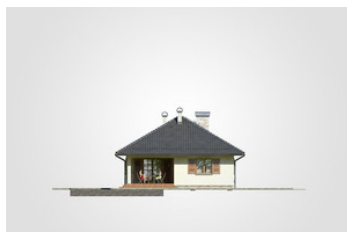
Dane techniczne projektu

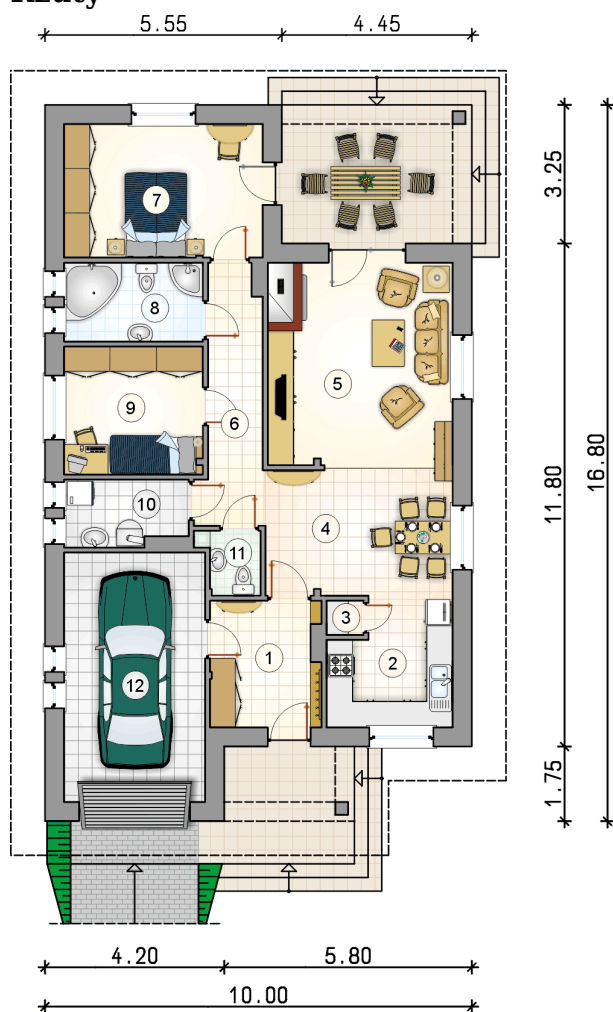
Całkowita powierzchnia	163.15 m²
Powierzchnia użytkowa	94.85 m²
Powierzchnia zabudowy	163.15 m²
Powierzchnia dachu	241 m²
Kubatura	763.60 m³
Wymiary budynku	10 x 16.80 m
Kąt nachylenia	30°
Wysokość budynku	6.76 m
Wymiary działki	18 x 24.80 m

Opis projektu

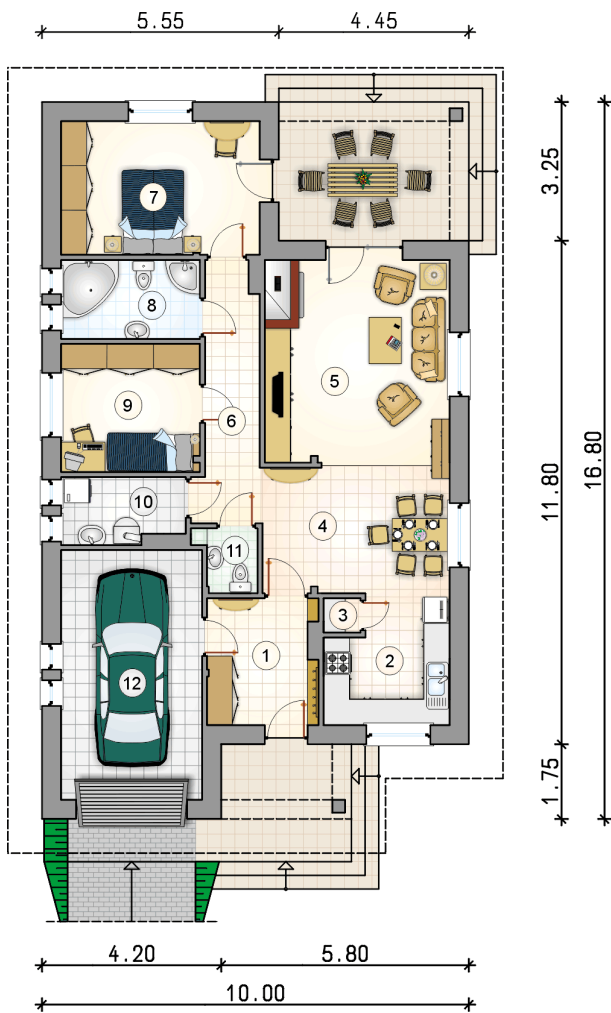
Energooszczędny dom parterowy, z tarasem w podcieniu oraz garażem jednostanowiskowym

Elewacje



Rzuty

Parter 94.85 m²

przedsionek	7.50 m ²
kotłownia	4.35 m ²
w.c.	1.95 m ²
garaż	19.30 m ²
kuchnia	8.00 m ²
spizarka	0.70 m ²
jadalnia	13.20 m ²
pokój dzienny	20.75 m ²
korytarz	8.10 m ²
pokój	14.55 m ²
łazienka	6.00 m ²
pokój	9.75 m ²



DOBRY DOM
 ul. Wrzesława Romańczuka 6, 35-302 Rzeszów
 +48 17 852 52 30
 08:00 - 16:00

waldemar.kowalski@grupadobrydom.pl

Podane ceny nie stanowią oferty handlowej w rozumieniu art. 66 par. 1 Kodeksu Cywilnego