

## Podstawowe informacje



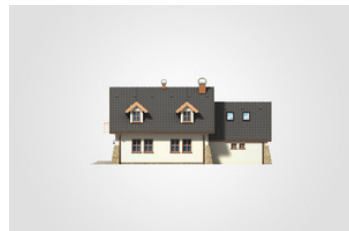
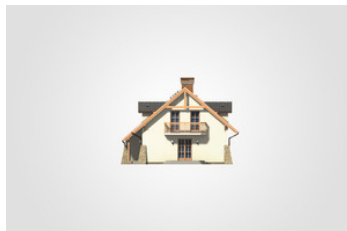
## Dane techniczne projektu

<b>Całkowita powierzchnia</b>	<b>267.45 m<sup>2</sup></b>
<b>Powierzchnia użytkowa</b>	<b>144 m<sup>2</sup></b>
<b>Powierzchnia zabudowy</b>	<b>154.15 m<sup>2</sup></b>
<b>Powierzchnia dachu</b>	<b>249.10 m<sup>2</sup></b>
<b>Kubatura</b>	<b>831.85 m<sup>3</sup></b>
<b>Wymiary budynku</b>	<b>16.05 x 10.80 m</b>
<b>Kąt nachylenia</b>	<b>40°</b>
<b>Wysokość budynku</b>	<b>8.29 m</b>
<b>Wymiary działki</b>	<b>23.05 x 18.80 m</b>

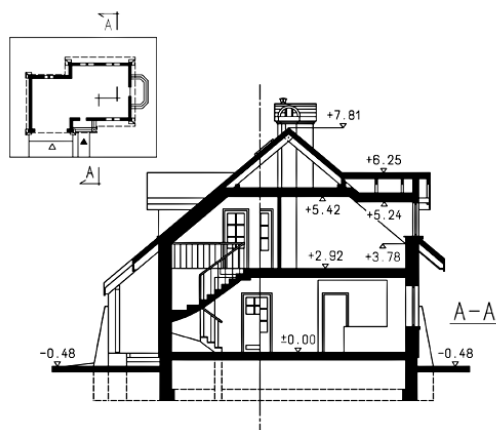
## Opis projektu

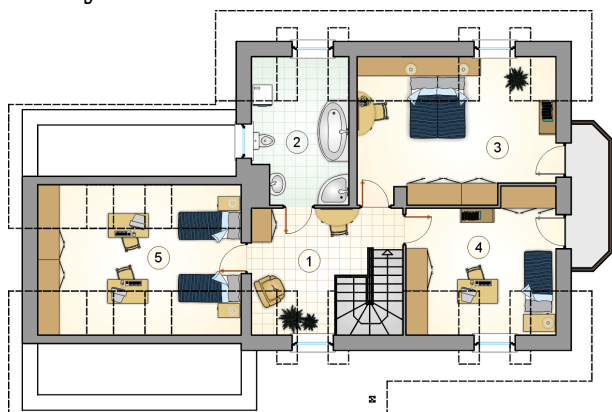
Parterowy dom z poddaszem użytkowym i 2-stanowiskowym garażem, z lukarnami i odkrytym tarasem

## Elewacje

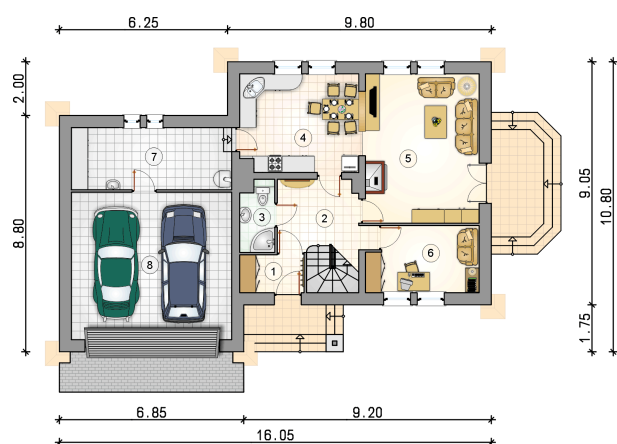


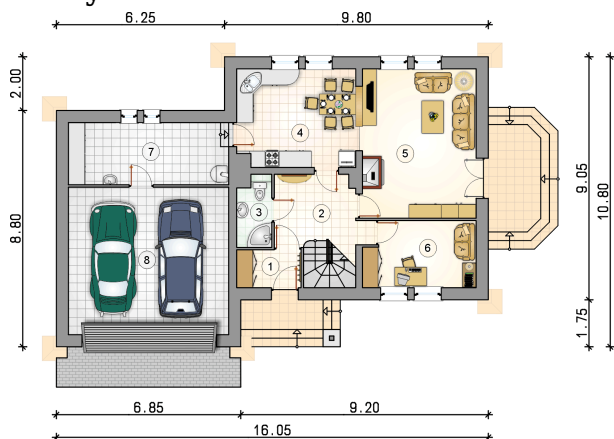
## Przekrój



**Rzuty**

**Parter 79.10 m<sup>2</sup>**

przedsionek	3.40 m <sup>2</sup>
hall z komunikacją	9.15 m <sup>2</sup>
łazienka	3.30 m <sup>2</sup>
kuchnia z jadalnią	16.10 m <sup>2</sup>
pokój dzienny	23.60 m <sup>2</sup>
pokój	10.00 m <sup>2</sup>
kotłownia	13.55 m <sup>2</sup>
garaż	32.65 m <sup>2</sup>



**Rzuty**

**Poddasze 64.90 m<sup>2</sup>**
**hall z komunikacją**

 10.60 m<sup>2</sup>
**łazienka**

 9.55 m<sup>2</sup>
**pokój**

 18.45 m<sup>2</sup>
**pokój**

 13.45 m<sup>2</sup>
**pokój**

 12.85 m<sup>2</sup>
