

## Podstawowe informacje



## Dane techniczne projektu

<b>Całkowita powierzchnia</b>	<b>287.35 m<sup>2</sup></b>
<b>Powierzchnia użytkowa</b>	<b>83.30 m<sup>2</sup></b>
<b>Powierzchnia zabudowy</b>	<b>160.75 m<sup>2</sup></b>
<b>Powierzchnia dachu</b>	<b>234.80 m<sup>2</sup></b>
<b>Kubatura</b>	<b>1 119.95 m<sup>3</sup></b>
<b>Wymiary budynku</b>	<b>11.55 x 14.55 m</b>
<b>Kąt nachylenia</b>	<b>30°</b>
<b>Wysokość budynku</b>	<b>7.25 m</b>
<b>Wymiary działki</b>	<b>19.55 x 22.55 m</b>

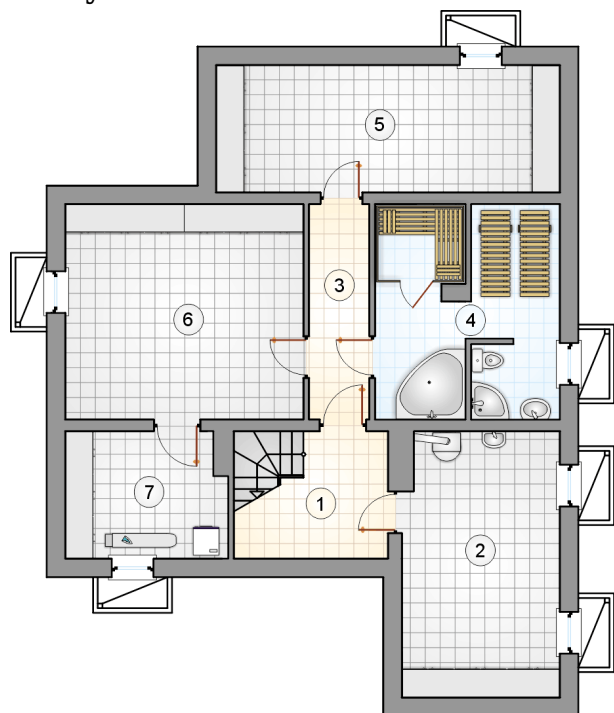


## Opis projektu

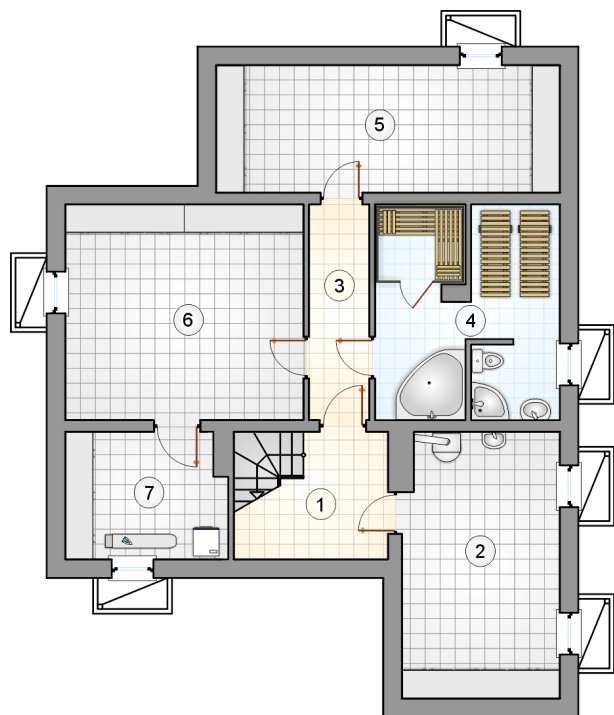
Dom parterowy, podpiwniczony, z tarasem w podcieniu oraz jednostanowiskowym garażem

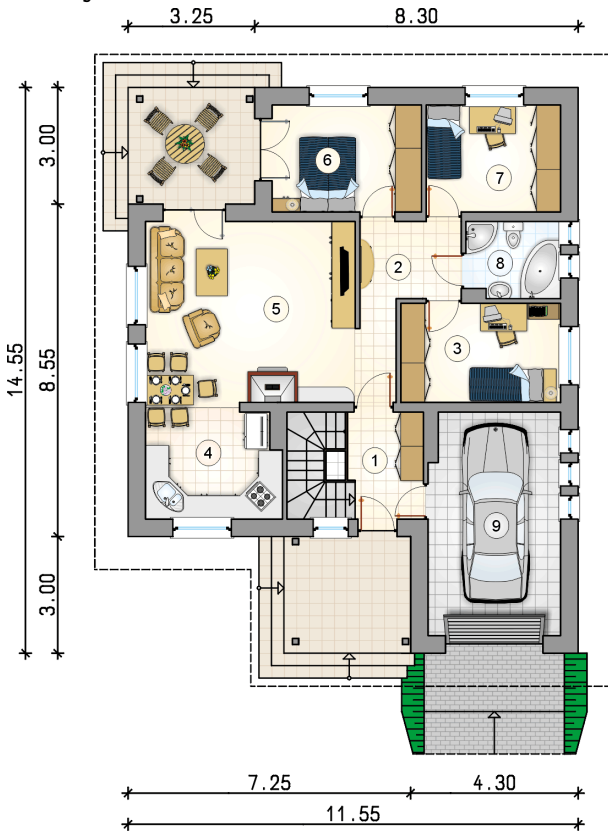
## Elewacje



**Rzuty****Piwnica 103.45 m<sup>2</sup>**

hall z komunikacją	6.90 m <sup>2</sup>
kotłownia	19.20 m <sup>2</sup>
korytarz	6.05 m <sup>2</sup>
łazienka z sauną	17.75 m <sup>2</sup>
pom. rekreacyjne	20.35 m <sup>2</sup>
piwnica	23.85 m <sup>2</sup>
pralnia	9.35 m <sup>2</sup>



**Rzuty**

**Parter 83.30 m<sup>2</sup>**

przedsiónek z komunikacją	5.25 m <sup>2</sup>
hall	7.75 m <sup>2</sup>
pokój	10.45 m <sup>2</sup>
kuchnia	9.65 m <sup>2</sup>
pokój dzienny z jadalnią	25.45 m <sup>2</sup>
pokój	10.55 m <sup>2</sup>
pokój	9.50 m <sup>2</sup>
łazienka	4.70 m <sup>2</sup>
garaż	19.20 m <sup>2</sup>

