

Podstawowe informacje



Dane techniczne projektu

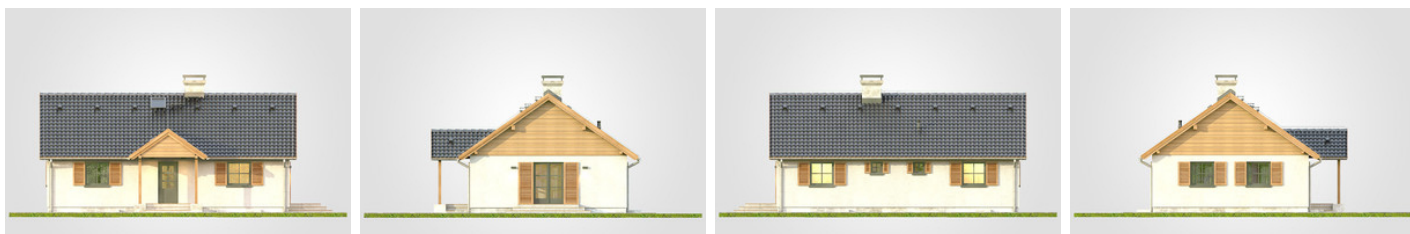
Całkowita powierzchnia	190.60 m²
Powierzchnia użytkowa	69.15 m²
Powierzchnia zabudowy	98.60 m²
Powierzchnia dachu	142 m²
Kubatura	690.50 m³
Wymiary budynku	12.05 x 9.37 m
Kąt nachylenia	35°
Wysokość budynku	6.01 m
Wymiary działki	20.05 x 17.37 m



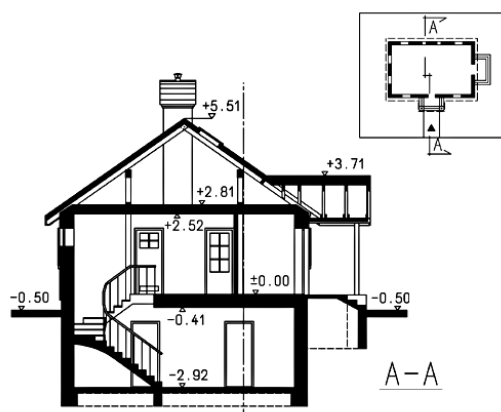
Opis projektu

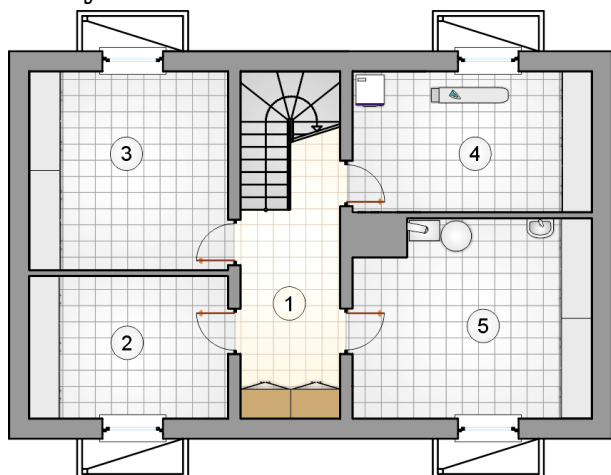
Niewielki, podpiwniczony dom parterowy z klasycznym, dwuspadowym dachem, gankiem wejściowym oraz tarasem ulokowanym na elewacji bocznej

Elewacje

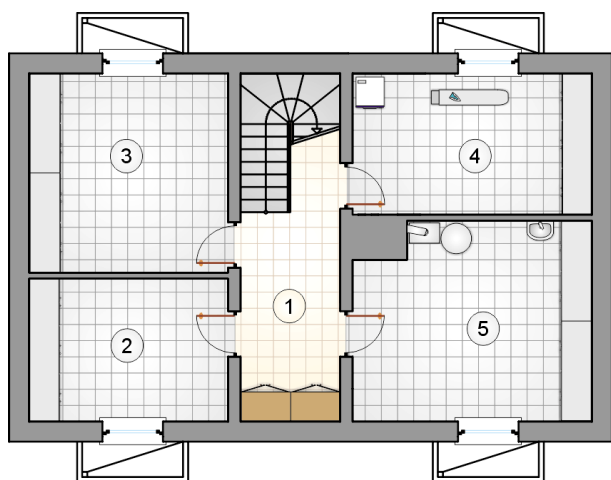


Przekrój



Rzuty

Piwnica 68.40 m²

hall z komunikacją	10.40 m ²
piwnica	11.15 m ²
piwnica	15.55 m ²
piwnica	13.25 m ²
kotłownia	18.05 m ²



Rzuty

Parter 69.15 m²

przedsionek	3.50 m ²
hall z komunikacją	5.90 m ²
pokój dzienny	18.80 m ²
pokój	13.80 m ²
pokój	13.80 m ²
łazienka	5.05 m ²
kuchnia z jadalnią	8.30 m ²

