

## Podstawowe informacje



## Dane techniczne projektu

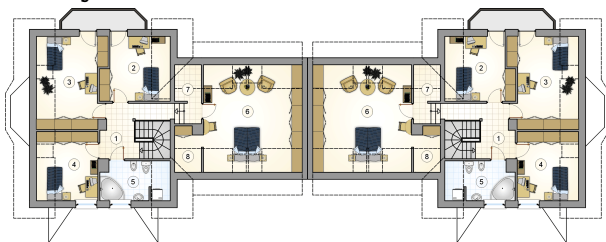
<b>Całkowita powierzchnia</b>	<b>288.35 m<sup>2</sup></b>
<b>Powierzchnia użytkowa</b>	<b>152.95 m<sup>2</sup></b>
<b>Powierzchnia zabudowy</b>	<b>150.55 m<sup>2</sup></b>
<b>Powierzchnia dachu</b>	<b>243.50 m<sup>2</sup></b>
<b>Kubatura</b>	<b>864.55 m<sup>3</sup></b>
<b>Wymiary budynku</b>	<b>16.95 x 10.20 m</b>
<b>Kąt nachylenia</b>	<b>40°</b>
<b>Wysokość budynku</b>	<b>8.19 m</b>
<b>Wymiary działki</b>	<b>41.91 x 19.86 m</b>

## Opis projektu

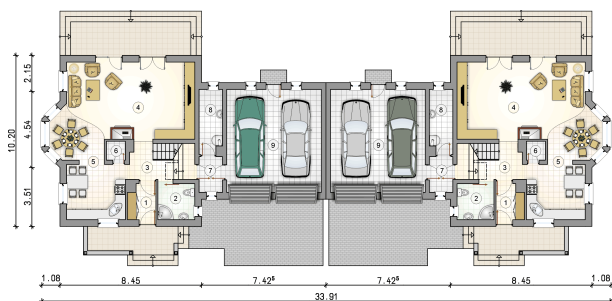
Dom bliźniaczy, parterowy, z poddaszem użytkowym i garażem 2-stanowiskowym w segmencie, z gankiem, przeszklonym ryzalitem i 4 sypialniami

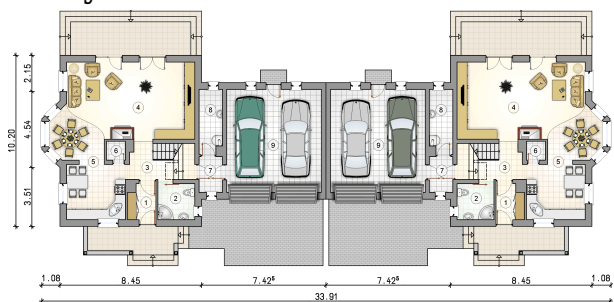
## Elewacje



**Rzuty**

**Parter 76.50 m<sup>2</sup>**

<b>przedsiónek</b>	3.35 m <sup>2</sup>
<b>łazienka</b>	4.75 m <sup>2</sup>
<b>hall z komunikacją</b>	5.75 m <sup>2</sup>
<b>pokój dzienny z jadalnią</b>	41.10 m <sup>2</sup>
<b>kuchnia</b>	11.90 m <sup>2</sup>
<b>spizarka</b>	1.40 m <sup>2</sup>
<b>pom. gospodarcze</b>	3.00 m <sup>2</sup>
<b>kotłownia</b>	5.25 m <sup>2</sup>
<b>garaż</b>	34.45 m <sup>2</sup>



**Rzuty**

**Poddasze 76.25 m<sup>2</sup>**

hall z komunikacją	9.35 m <sup>2</sup>
<b>pokój</b>	10.55 m <sup>2</sup>
<b>pokój</b>	14.90 m <sup>2</sup>
<b>pokój</b>	10.10 m <sup>2</sup>
<b>łazienka</b>	6.60 m <sup>2</sup>
<b>pokój</b>	21.35 m <sup>2</sup>
<b>schowek</b>	1.40 m <sup>2</sup>
<b>wnęka garderobiana</b>	2.00 m <sup>2</sup>

