

Podstawowe informacje



Dane techniczne projektu

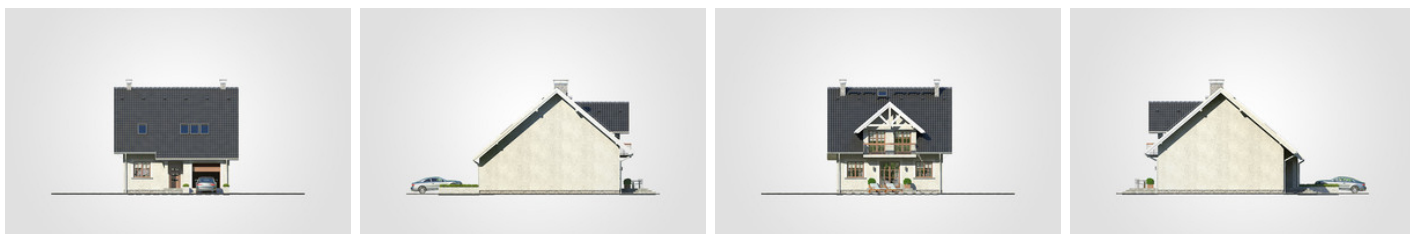
Całkowita powierzchnia	220.15 m²
Powierzchnia użytkowa	131.80 m²
Powierzchnia zabudowy	110.05 m²
Powierzchnia dachu	194 m²
Kubatura	731.40 m³
Wymiary budynku	9.30 x 12.30 m
Kąt nachylenia	40°
Wysokość budynku	9.29 m
Wymiary działki	15.30 x 20.30 m



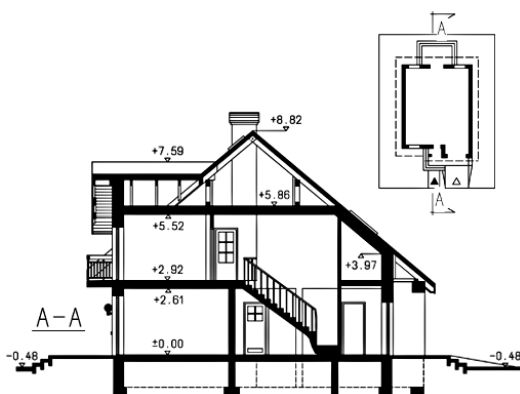
Opis projektu

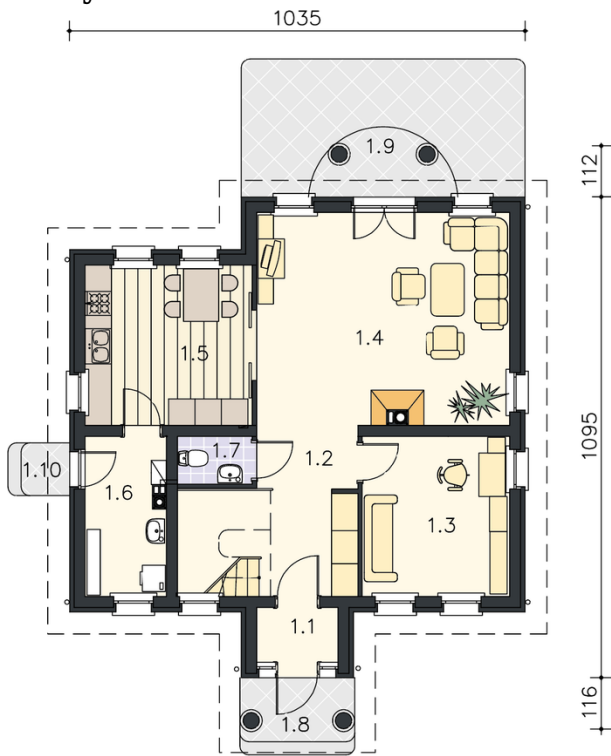
Parterowy dom z poddaszem użytkowym i dwuspadowym dachem, z dużą lukarną i balkonem nad przestronnym tarasem, na wąskiej działce, z garażem

Elewacje

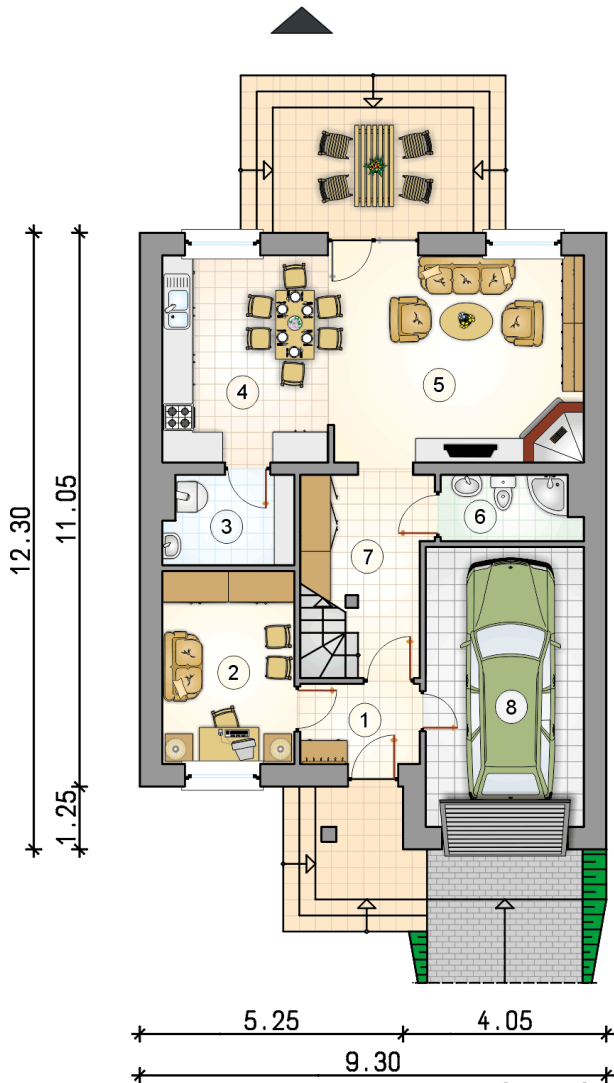


Przekrój



Rzuty

Parter 64.25 m²

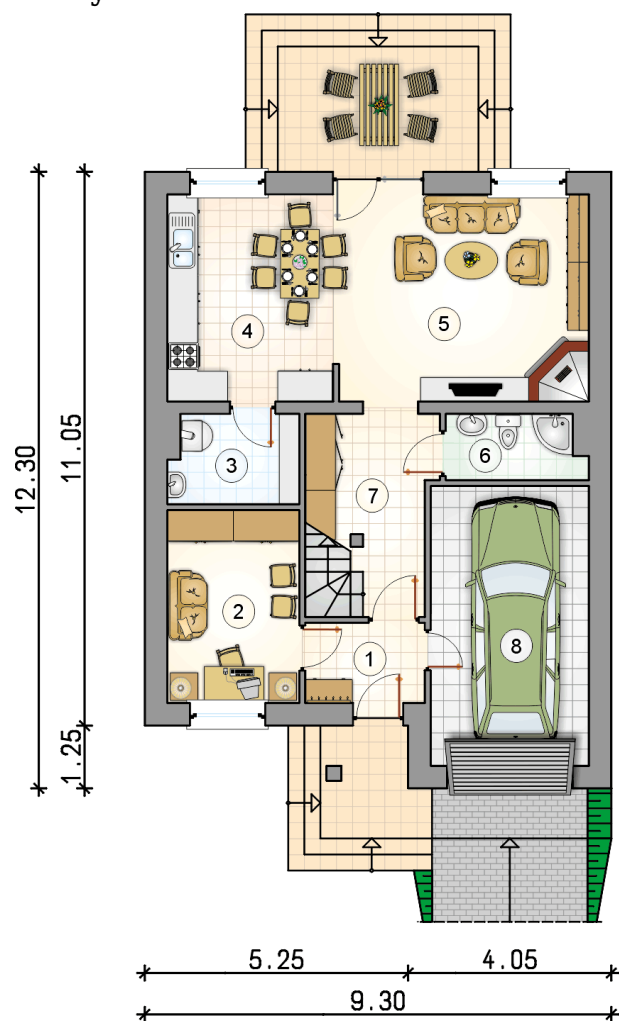
przedsionek	3.60 m ²
pokój	10.15 m ²
kotłownia	4.50 m ²
pokój z jadalnią	13.65 m ²
pokój dzienny	21.10 m ²
łazienka	3.50 m ²
hall z komunikacją	7.75 m ²
garaż	17.60 m ²



DOBRY DOM
 ul. Wrzesława Romańczuka 6, 35-302 Rzeszów
 +48 17 852 52 30
 08:00 - 16:00

waldemar.kowalski@grupadobrydom.pl

Podane ceny nie stanowią oferty handlowej w rozumieniu art. 66 par. 1 Kodeksu Cywilnego

Rzuty

Poddasze 67.55 m²

hall z komunikacją

 4.90 m²

łazienka

 12.75 m²

pokój

 13.60 m²

pokój

 17.50 m²

pokój

 18.80 m²
