

Podstawowe informacje



Dane techniczne projektu

Całkowita powierzchnia	262.55 m²
Powierzchnia użytkowa	143.60 m²
Powierzchnia zabudowy	137.40 m²
Powierzchnia dachu	225 m²
Kubatura	817.75 m³
Wymiary budynku	13.75 x 10.80 m
Kąt nachylenia	40°
Wysokość budynku	8.45 m
Wymiary działki	20.75 x 20.25 m



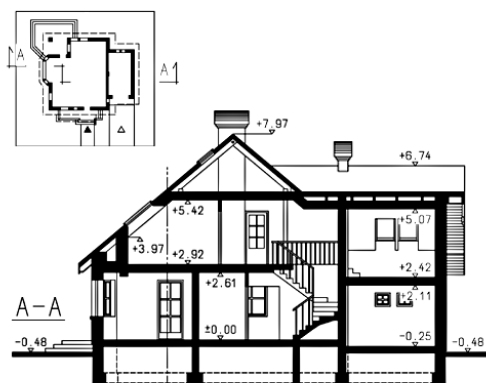
Opis projektu

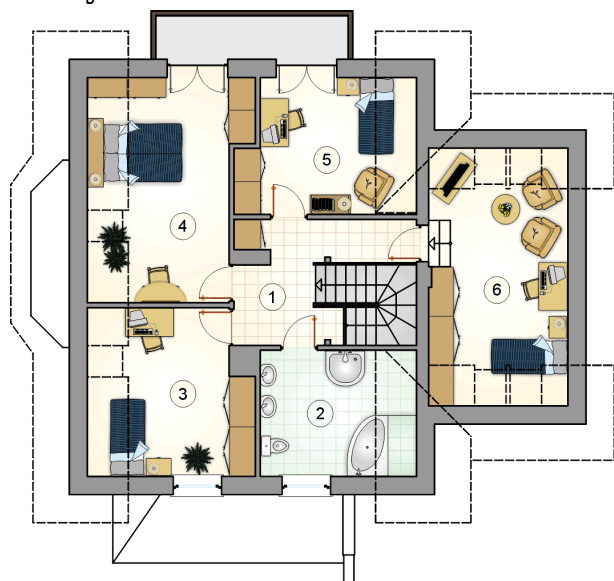
Parterowy dom z poddaszem użytkowym i garażem, z gankiem i przeszklonym ryzalitem, narożnym tarasem - częściowo w podcieniu, z 4 sypialniami

Elewacje

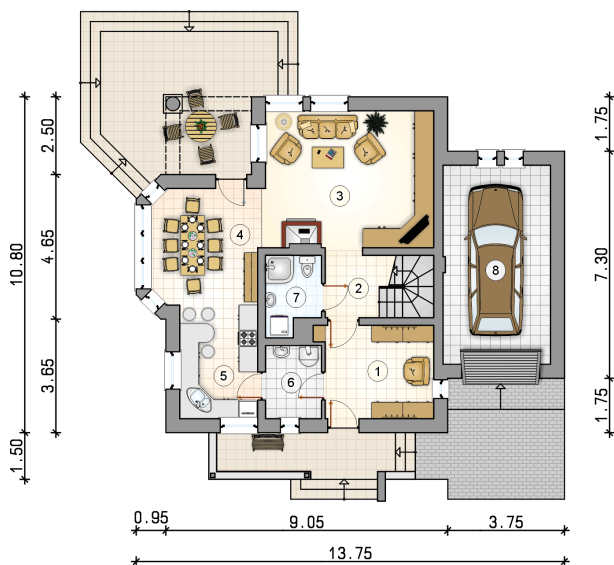


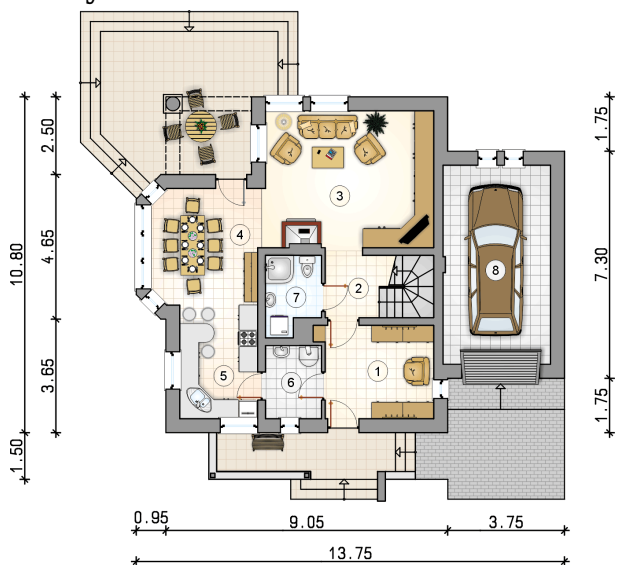
Przekrój



Rzuty

Parter 70 m²

przedsiónek	10.65 m ²
hall z komunikacją	4.85 m ²
pokój dzienny	24.00 m ²
jadalnia	12.90 m ²
kuchnia	9.15 m ²
kotłownia	4.25 m ²
łazienka	4.20 m ²
garaż	22.05 m ²



Rzuty

Poddasze 73.60 m²

hall z komunikacją

 9.40 m²

łazienka

 9.40 m²

pokój

 12.55 m²

pokój

 15.70 m²

pokój

 11.30 m²

pokój

 15.25 m²
