

## Podstawowe informacje



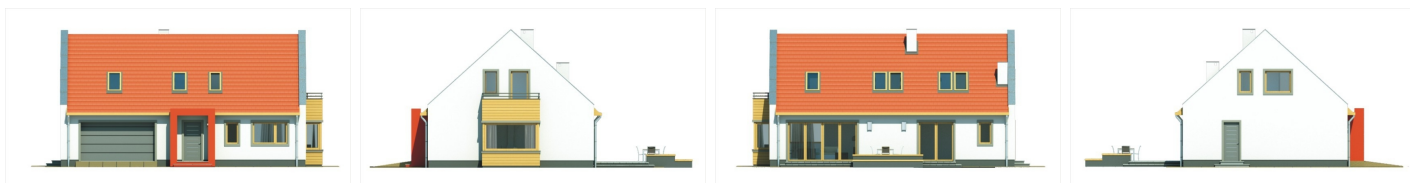
## Dane techniczne projektu

<b>Powierzchnia użytkowa</b>	<b>136.50 m<sup>2</sup></b>
<b>Powierzchnia zabudowy</b>	<b>135.40 m<sup>2</sup></b>
<b>Powierzchnia dachu</b>	<b>197.80 m<sup>2</sup></b>
<b>Kąt nachylenia</b>	<b>42°</b>
<b>Wysokość budynku</b>	<b>7.80 m</b>
<b>Wymiary działki</b>	<b>22.30 x 0 m</b>

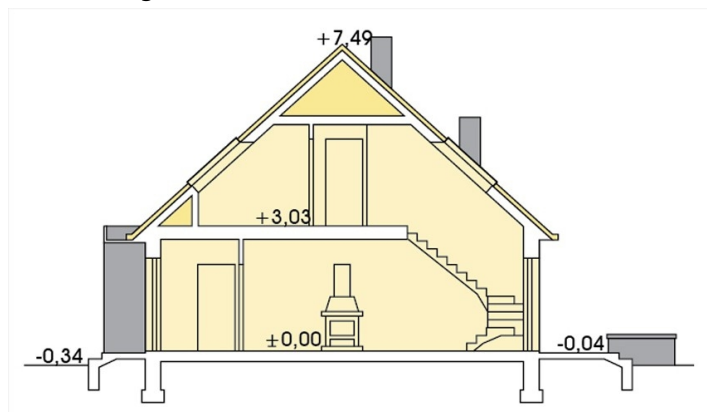
## Opis projektu

✘ Vincent - piętrowy dom dla 3-5 osobowej rodziny, z wbudowanym podwójnym garażem. Widok na schody, duże przeszklenia drzwi tarasowych, połączenie salonu i jadalni z otwartą kuchnią, wpływają na przestronność wnętrza. Dodatkowy gabinet na parterze, okazjonalnie, można przeznaczyć na pokój gościnny. Prosta, dwuspadowa konstrukcja dachu i stropu oraz optymalne wykorzystanie przestrzeni poddasza wpływa na zmniejszenie kosztu uzyskania powierzchni użytkowej w budynku....

## Elewacje



## Przekrój



## Sytuacja

