

Podstawowe informacje



Dane techniczne projektu

Całkowita powierzchnia	167.70 m²
Powierzchnia użytkowa	119.75 m²
Powierzchnia zabudowy	167.70 m²
Powierzchnia dachu	244 m²
Kubatura	801.70 m³
Wymiary budynku	12 x 13.55 m
Kąt nachylenia	30°
Wysokość budynku	7.36 m
Wymiary działki	20 x 22.95 m



Opis projektu

Niewielki jednorodzinny dom parterowy z zadaszonym tarasem i dużą kotłownią

Elewacje



Elewacje

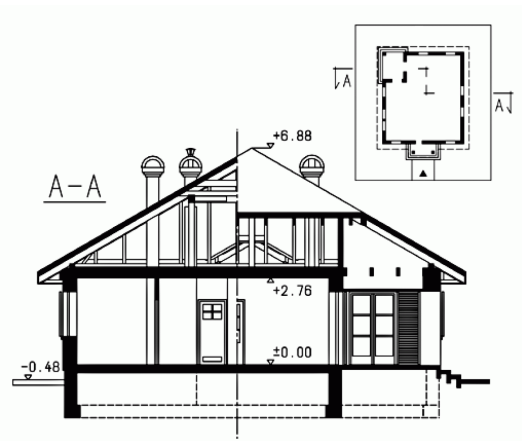


Przekrój

DOBRY DOM
ul. Wrzesława Romańczuka 6, 35-302 Rzeszów
+48 17 852 52 30
08:00 - 16:00

waldemar.kowalski@grupadobrydom.pl

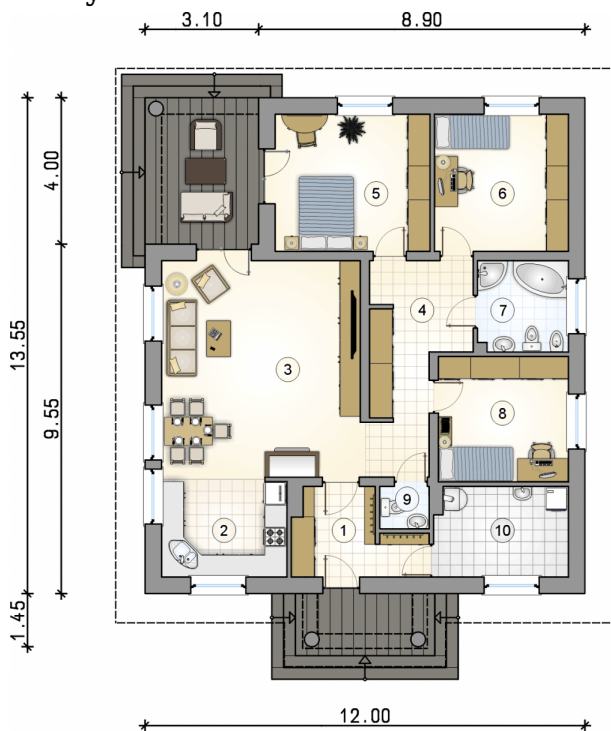
Podane ceny nie stanowią oferty handlowej w rozumieniu art. 66 par. 1 Kodeksu Cywilnego



DOBRY DOM
ul. Wrzesława Romańczuka 6, 35-302 Rzeszów
+48 17 852 52 30
08:00 - 16:00

waldemar.kowalski@grupadobrydom.pl

Podane ceny nie stanowią oferty handlowej w rozumieniu art. 66 par. 1 Kodeksu Cywilnego

Rzuty

Parter 119.75 m²

przedsionek	7.15 m ²
kotłownia	8.90 m ²
kuchnia	9.25 m ²
pokój dzienny z jadalnią	32.10 m ²
hall	12.90 m ²
pokój	15.85 m ²
pokój	13.70 m ²
łazienka	6.15 m ²
pokój	12.20 m ²
w.c.	1.55 m ²