

## Podstawowe informacje



## Dane techniczne projektu

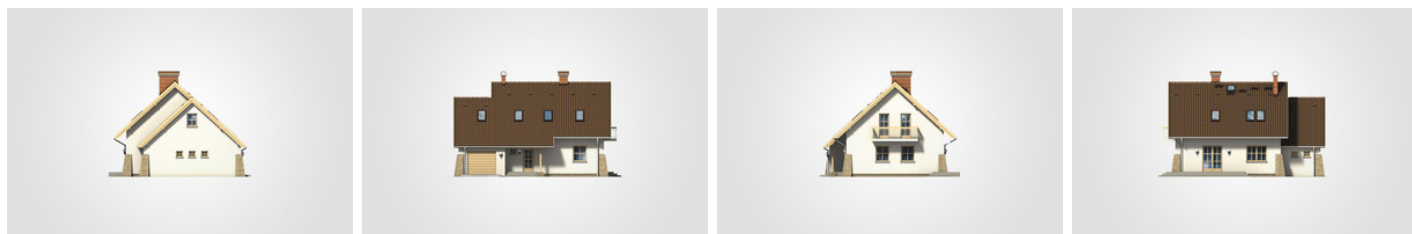
<b>Całkowita powierzchnia</b>	<b>212.25 m<sup>2</sup></b>
<b>Powierzchnia użytkowa</b>	<b>115.50 m<sup>2</sup></b>
<b>Powierzchnia zabudowy</b>	<b>117 m<sup>2</sup></b>
<b>Kubatura</b>	<b>662.60 m<sup>3</sup></b>
<b>Wymiary budynku</b>	<b>12.80 x 10.05 m</b>
<b>Kąt nachylenia</b>	<b>42°</b>
<b>Wysokość budynku</b>	<b>8.41 m</b>
<b>Wymiary działki</b>	<b>20.80 x 18.05 m</b>



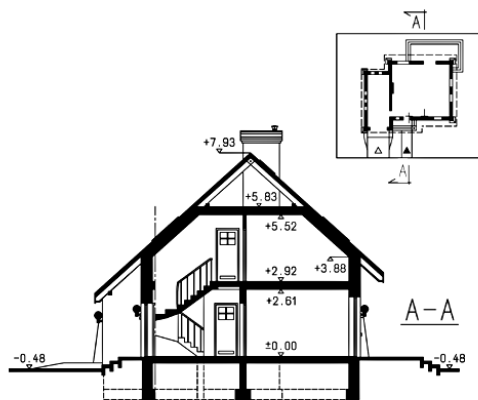
## Opis projektu

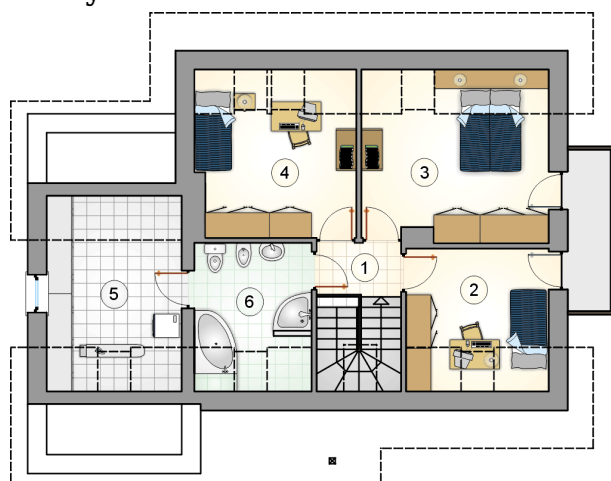
Dom parterowy z użytkowym poddaszem, dwuspadowym dachem i odkrytym tarasem, z garażem

## Elewacje

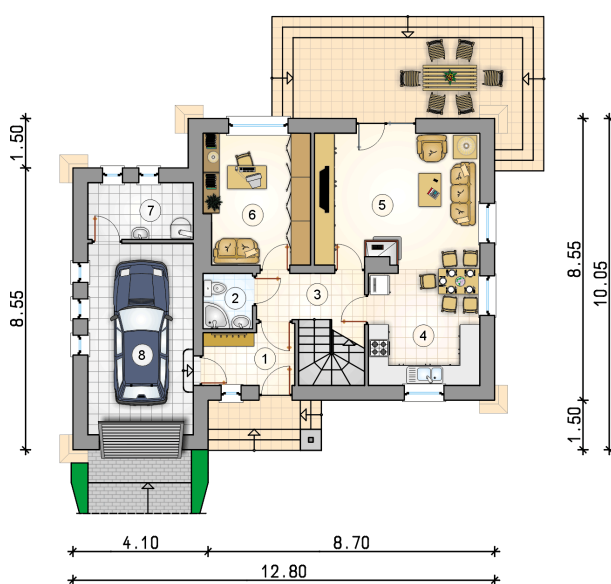


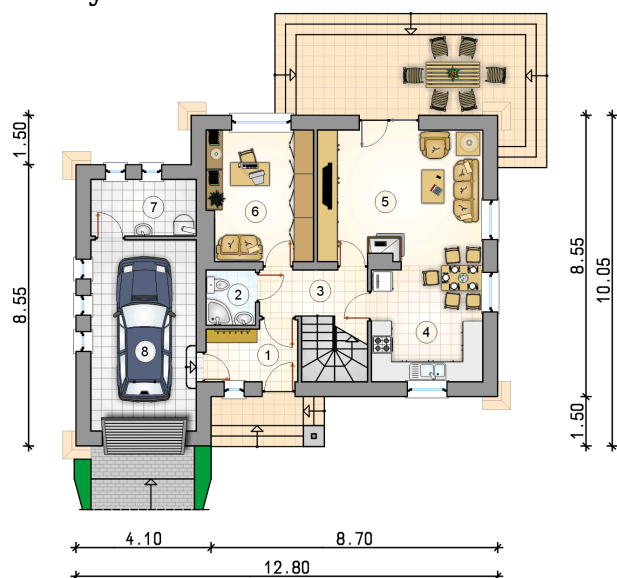
## Przekrój



**Rzuty**

**Parter 63.30 m<sup>2</sup>**

przedsiónek	4.75 m <sup>2</sup>
łazienka	2.50 m <sup>2</sup>
hall z komunikacją	5.85 m <sup>2</sup>
kuchnia z jadalnią	11.80 m <sup>2</sup>
pokój dzienny	20.20 m <sup>2</sup>
pokój	12.70 m <sup>2</sup>
kotłownia	5.50 m <sup>2</sup>
garaż	18.20 m <sup>2</sup>



**Rzuty**

**Poddasze 52.20 m<sup>2</sup>**

hall z komunikacją	2.55 m <sup>2</sup>
pokój	8.35 m <sup>2</sup>
pokój	13.75 m <sup>2</sup>
pokój	11.45 m <sup>2</sup>
pralnia	8.90 m <sup>2</sup>
łazienka	7.20 m <sup>2</sup>

