

## Podstawowe informacje



## Dane techniczne projektu

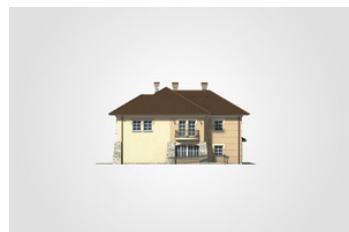
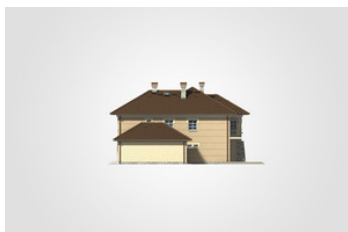
Całkowita powierzchnia	391.10 m <sup>2</sup>
Powierzchnia użytkowa	268.55 m <sup>2</sup>
Powierzchnia zabudowy	233 m <sup>2</sup>
Powierzchnia dachu	343.90 m <sup>2</sup>
Kubatura	1 642.90 m <sup>3</sup>
Wymiary budynku	19.20 x 16.65 m
Kąt nachylenia	30°
Wysokość budynku	10.35 m
Wymiary działki	26.25 x 24.65 m



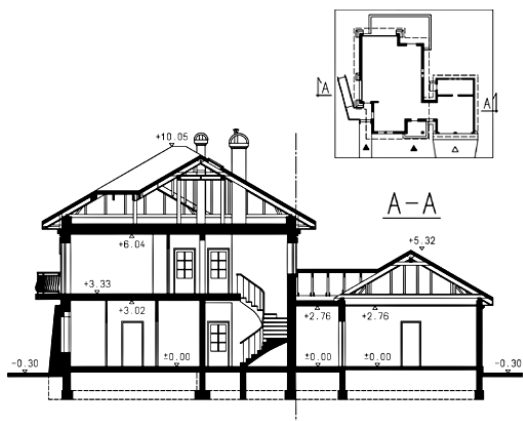
## Opis projektu

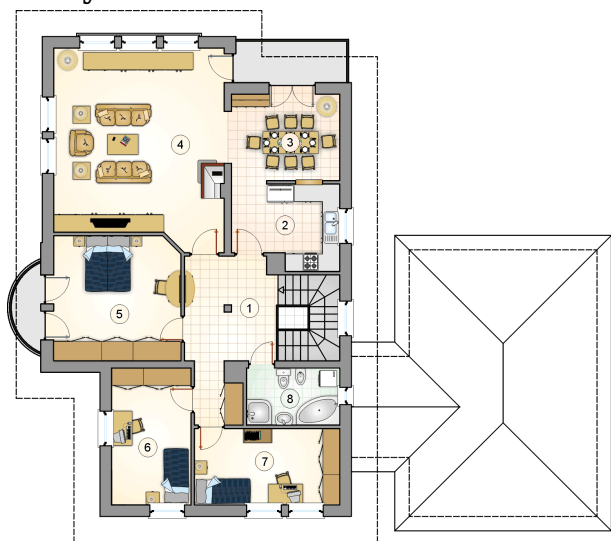
Duży dom piętrowy z wydzielonym lokalem użytkowym, z kutymi balkonami i kamiennymi przyporami, przestronny taras, 2-stanowiskowy garaż

## Elewacje

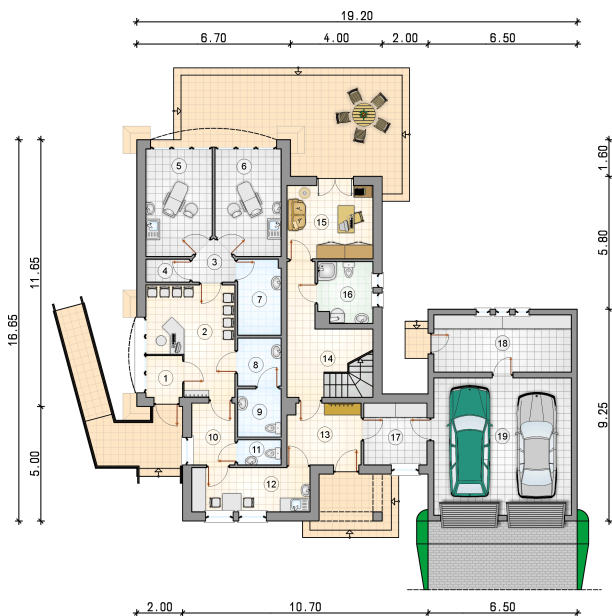


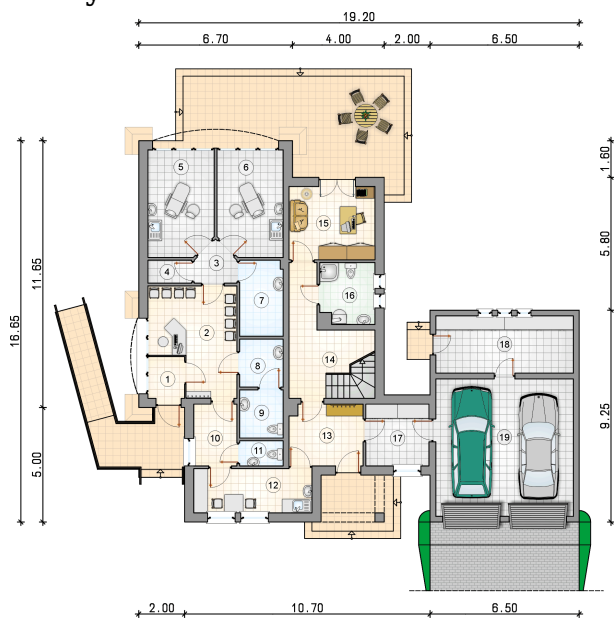
## Przekrój



**Rzuty**

**Parter 141.30 m<sup>2</sup>**

przedsionek	2.90 m <sup>2</sup>
szatnia	5.10 m <sup>2</sup>
w.c. dla personelu	2.10 m <sup>2</sup>
pom. socjalne	9.95 m <sup>2</sup>
przedsionek	8.50 m <sup>2</sup>
hall z komunikacją	10.95 m <sup>2</sup>
pokój	12.00 m <sup>2</sup>
łazienka z piecem c.o.	6.25 m <sup>2</sup>
garderoba	7.45 m <sup>2</sup>
pom. gospodarcze	15.00 m <sup>2</sup>
garaż	36.00 m <sup>2</sup>
poczekalnia i recepcja	15.95 m <sup>2</sup>
przedsionek	2.70 m <sup>2</sup>
pom. techniczne	1.90 m <sup>2</sup>
gab. stomatologiczny	13.15 m <sup>2</sup>
gab. stomatologiczny	13.15 m <sup>2</sup>
sterylizatornia	6.25 m <sup>2</sup>
przedsionek w.c.	4.00 m <sup>2</sup>
w.c.	4.00 m <sup>2</sup>



**Rzuty**

**Piętro 127.25 m<sup>2</sup>**

hall z komunikacją	14.70 m <sup>2</sup>
kuchnia	10.15 m <sup>2</sup>
jadalnia	11.60 m <sup>2</sup>
pokój dzienny	39.10 m <sup>2</sup>
pokój	18.90 m <sup>2</sup>
pokój	13.05 m <sup>2</sup>
pokój	13.35 m <sup>2</sup>
łazienka	6.40 m <sup>2</sup>

