

Podstawowe informacje



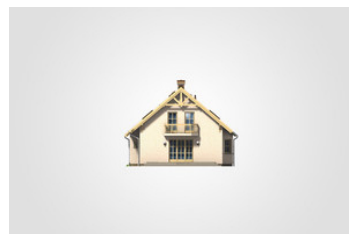
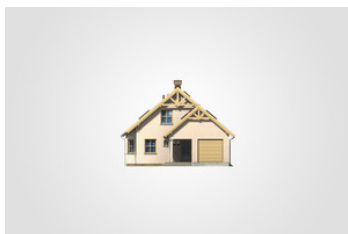
Dane techniczne projektu

Całkowita powierzchnia	239.90 m²
Powierzchnia użytkowa	121.95 m²
Powierzchnia zabudowy	123.05 m²
Powierzchnia dachu	202.60 m²
Kubatura	686.40 m³
Wymiary budynku	10.53 x 15.20 m
Kąt nachylenia	40°
Wysokość budynku	8.10 m
Wymiary działki	17.53 x 23.20 m

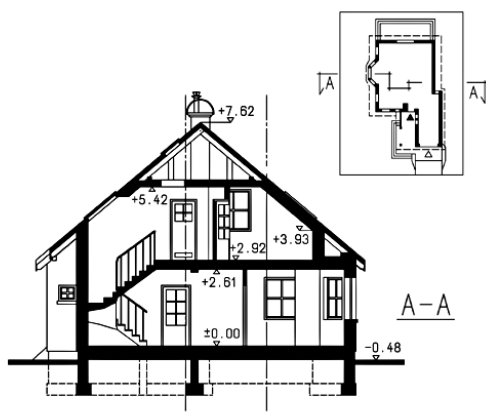
Opis projektu

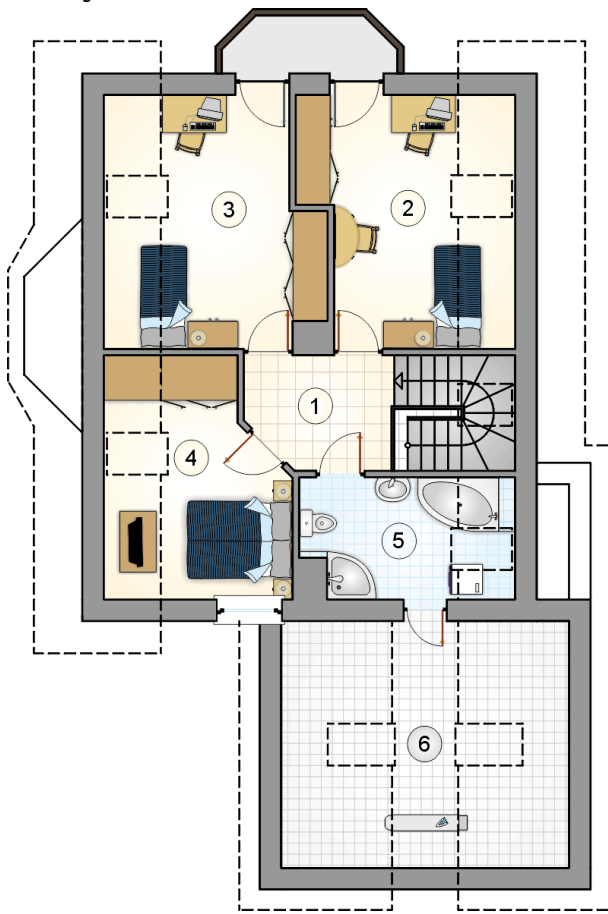
Parterowy dom z użytkowym poddaszem i garażem, przeszklonym ryzalitem i odkrytym tarasem, na wąskiej działce

Elewacje

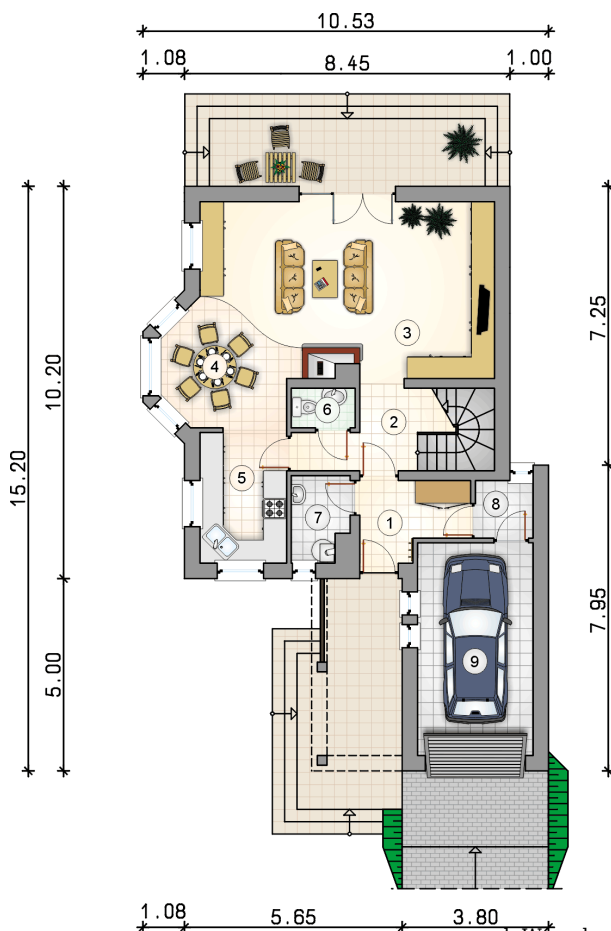


Przekrój



Rzuty

Parter 66.85 m²

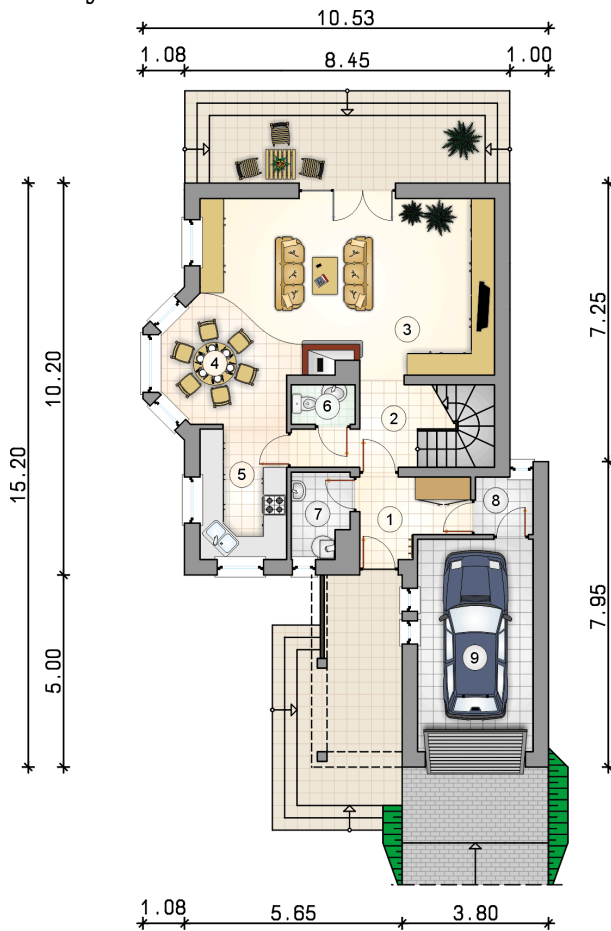
przedsiónek	5.20 m ²
hall z komunikacją	6.15 m ²
pokój dzienny	30.40 m ²
jadalnia	10.20 m ²
kuchnia	7.75 m ²
w.c.	1.70 m ²
kotłownia	3.20 m ²
pom. gospodarcze	2.25 m ²
garaż	16.60 m ²



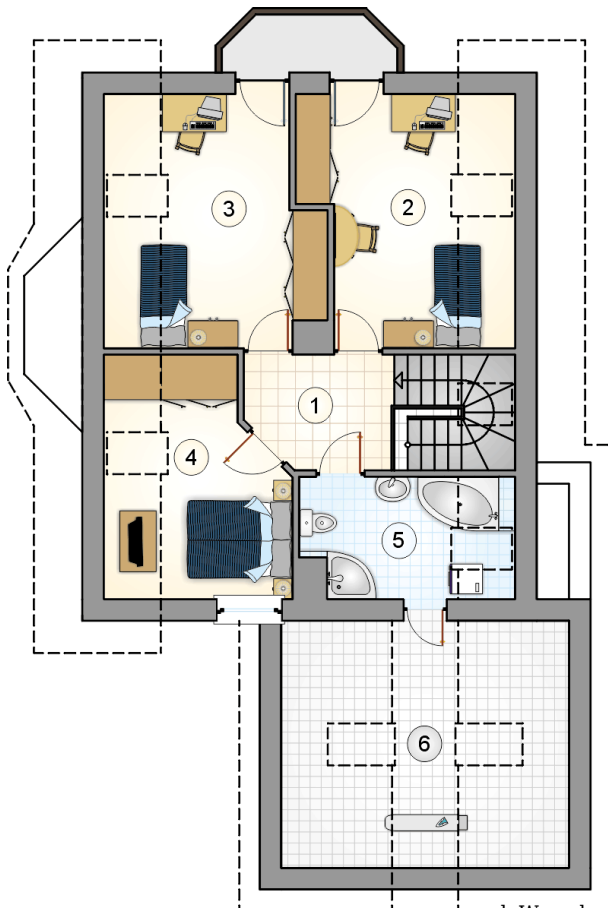
DOBRY DOM
 ul. Wzrzesława Romańczuka 6, 35-302 Rzeszów
 +48 17 852 52 30
 08:00 - 16:00

waldemar.kowalski@grupadobrydom.pl

Podane ceny nie stanowią oferty handlowej w rozumieniu art. 66 par. 1 Kodeksu Cywilnego

Rzuty

Poddasze 55.10 m²

hall z komunikacją	5.55 m ²
pokój	12.95 m ²
pokój	13.35 m ²
pokój	9.90 m ²
łazienka	6.60 m ²
zaplecze łazienki	6.75 m ²



DOBRY DOM
 ul. Wrzesława Romańczuka 6, 35-302 Rzeszów
 +48 17 852 52 30
 08:00 - 16:00
waldemar.kowalski@grupadobrydom.pl