

Podstawowe informacje



Dane techniczne projektu

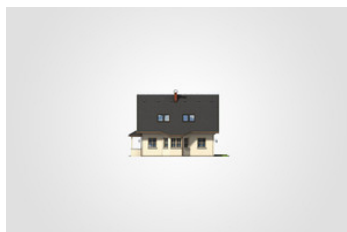
Całkowita powierzchnia	243.05 m²
Powierzchnia użytkowa	143.55 m²
Powierzchnia zabudowy	126.75 m²
Powierzchnia dachu	212.70 m²
Kubatura	768.15 m³
Wymiary budynku	14.37 x 9.95 m
Kąt nachylenia	45°
Wysokość budynku	8.76 m
Wymiary działki	36.75 x 19.39 m

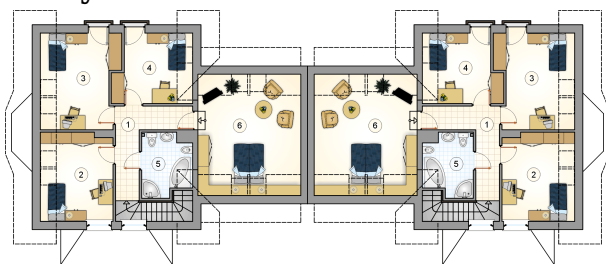


Opis projektu

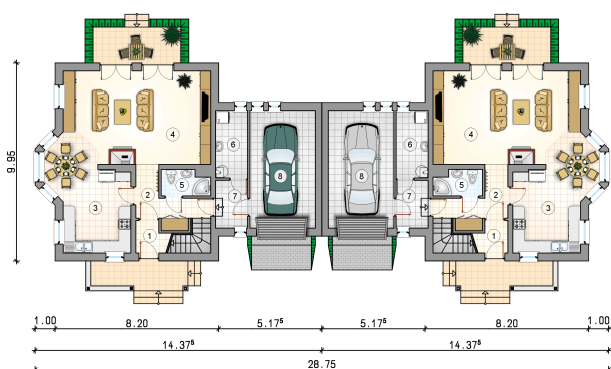
Dom bliźniaczy, parterowy, z poddaszem użytkowym, z 4 sypialniami i garażem w segmencie, z przeszklonym ryzalitem i odkrytym tarasem

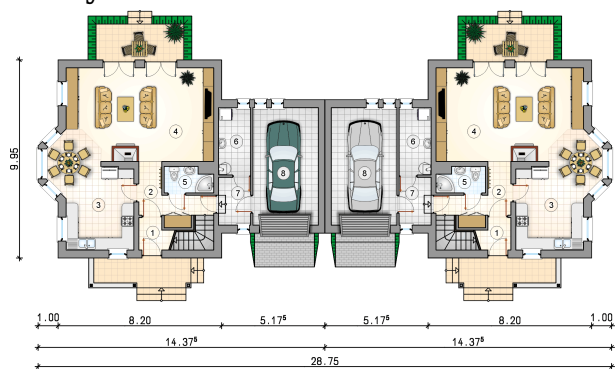
Elewacje



Rzuty

Parter 72.75 m²

przedsiónek	2.35 m ²
hall z komunikacją	6.55 m ²
kuchnia z jadalnią	18.55 m ²
pokój dzienny	33.35 m ²
łazienka	3.00 m ²
kotłownia	5.40 m ²
pom. gospodarcze	3.55 m ²
garaż	19.35 m ²



Rzuty

Poddasze 70.80 m²

hall z komunikacją	8.25 m ²
pokój	12.15 m ²
pokój	13.90 m ²
pokój	10.15 m ²
łazienka	6.30 m ²
pokój	20.05 m ²

