

## Podstawowe informacje



## Dane techniczne projektu

Powierzchnia użytkowa	135.50 m <sup>2</sup>
Powierzchnia zabudowy	164.60 m <sup>2</sup>
Powierzchnia dachu	160.60 m <sup>2</sup>
Kąt nachylenia	33°
Wysokość budynku	6.60 m
Wymiary działki	22.90 x 0 m

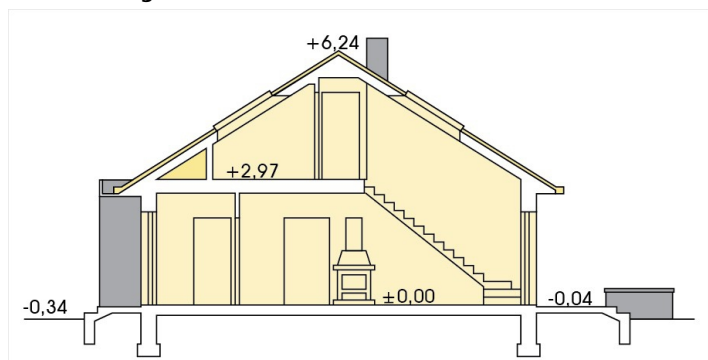
## Opis projektu

✘ Albert - przytulny parterowy dom dla 3-4 osobowej rodziny. Albert 2 -wersja z poddaszem użytkowym (kąt nachylenia dachu 33°), posiada dodatkowe dwa pokoje i łazienkę i jest przeznaczona dla 3-6 mieszkańców. Prosta, dwuspadowa konstrukcja dachu i stropu oraz optymalne wykorzystanie przestrzeni ewentualnego poddasza wpływa na optymalizację kosztu uzyskania powierzchni użytkowej w budynku. Duże przeszklenia drzwi tarasowych z części dziennej i sypialni, mo...

## Elewacje



## Przekrój



## Sytuacje

