

## Podstawowe informacje



## Dane techniczne projektu

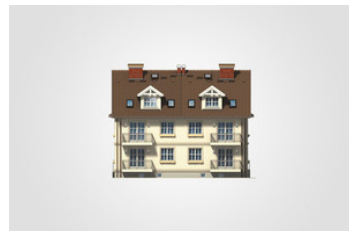
<b>Całkowita powierzchnia</b>	<b>348.15 m<sup>2</sup></b>
<b>Powierzchnia użytkowa</b>	<b>177.30 m<sup>2</sup></b>
<b>Powierzchnia zabudowy</b>	<b>88.90 m<sup>2</sup></b>
<b>Powierzchnia dachu</b>	<b>145.80 m<sup>2</sup></b>
<b>Kubatura</b>	<b>1 040.90 m<sup>3</sup></b>
<b>Wymiary budynku</b>	<b>7.37 x 12.45 m</b>
<b>Kąt nachylenia</b>	<b>35°</b>
<b>Wysokość budynku</b>	<b>11.96 m</b>
<b>Wymiary działki</b>	<b>22.75 x 25.65 m</b>



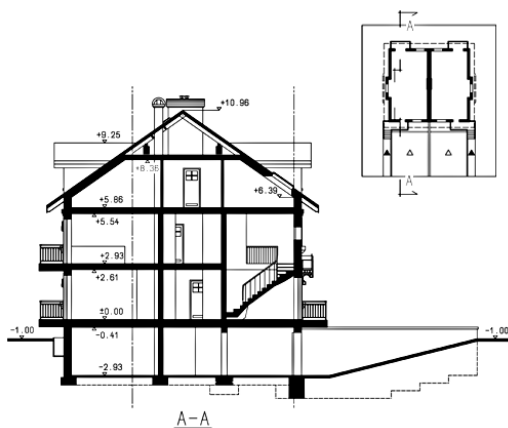
## Opis projektu

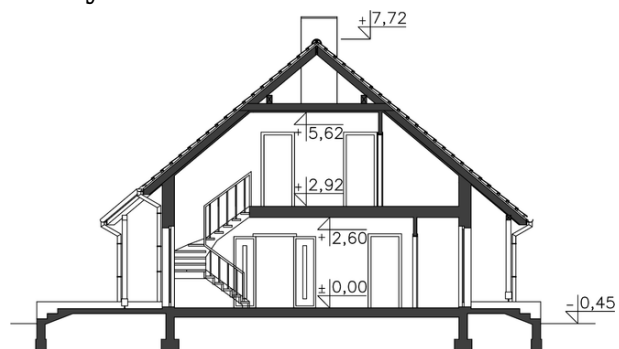
Dom bliźniaczy, piętrowy z poddaszem użytkowym, 4-rodzinny, podpiwniczony z 4 garażami

## Elewacje



## Przekrój



**Rzuty**

**Piwnica 27.10 m<sup>2</sup>**

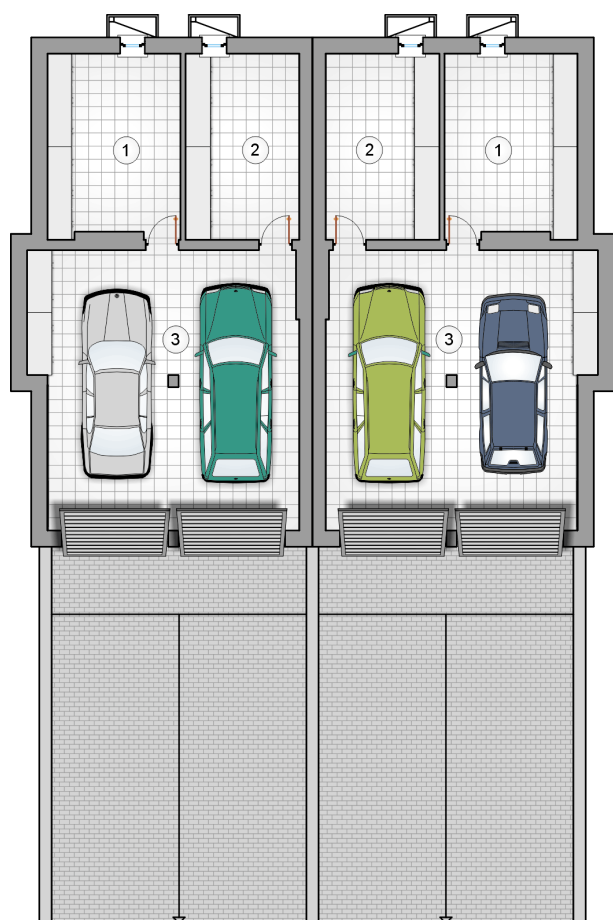
pom. gospodarcze

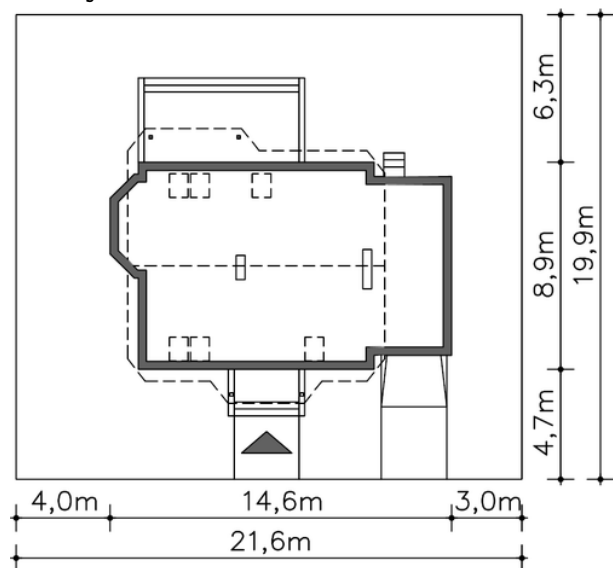
 14.45 m<sup>2</sup>

pom. gospodarcze

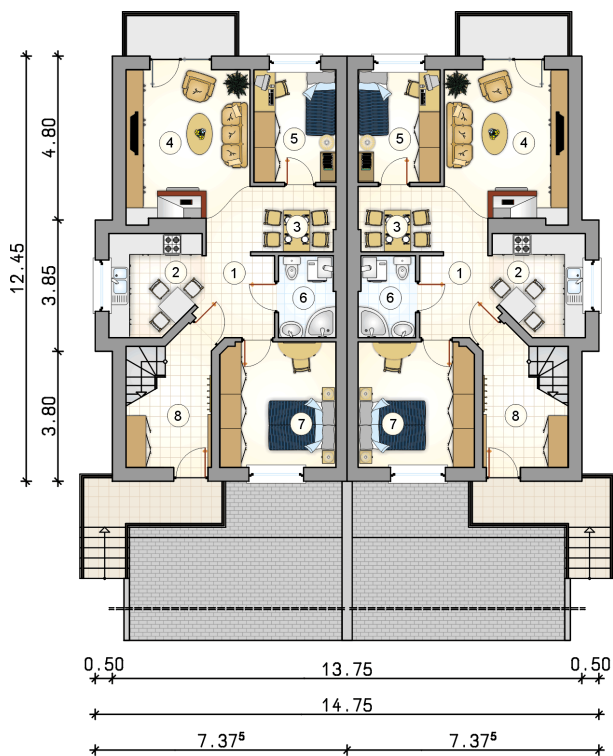
 12.65 m<sup>2</sup>

garaż

 43.45 m<sup>2</sup>


**Rzuty**

**Parter 65.75 m<sup>2</sup>**

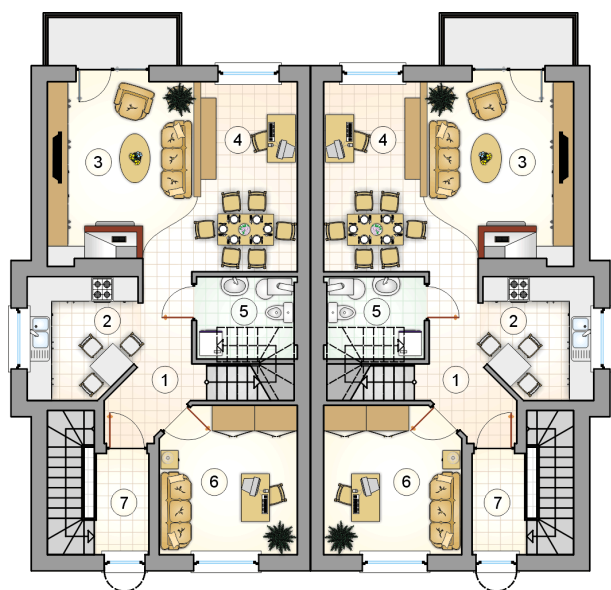
przedpokój	5.25 m <sup>2</sup>
kuchnia	7.60 m <sup>2</sup>
jadalnia	6.70 m <sup>2</sup>
pokój dzienny	15.35 m <sup>2</sup>
pokój	7.90 m <sup>2</sup>
łazienka z piecem c.o.	3.95 m <sup>2</sup>
pokój	12.45 m <sup>2</sup>
wiatrołap	6.55 m <sup>2</sup>



**Rzuty**

**Piętro 62 m<sup>2</sup>**

<b>przedpokój</b>	6.40 m <sup>2</sup>
<b>kuchnia</b>	7.85 m <sup>2</sup>
<b>pokój dzienny</b>	16.55 m <sup>2</sup>
<b>jadalnia z aneksem roboczym</b>	11.35 m <sup>2</sup>
<b>w.c. z piecem c.o.</b>	4.35 m <sup>2</sup>
<b>pokój</b>	12.15 m <sup>2</sup>
<b>przedsionek</b>	3.35 m <sup>2</sup>



**Rzuty**

**Poddasze 49.55 m<sup>2</sup>**

hall z komunikacją	5.70 m <sup>2</sup>
łazienka	6.40 m <sup>2</sup>
pokój	19.20 m <sup>2</sup>
garderoba	3.40 m <sup>2</sup>
pokój	14.85 m <sup>2</sup>

