

Podstawowe informacje



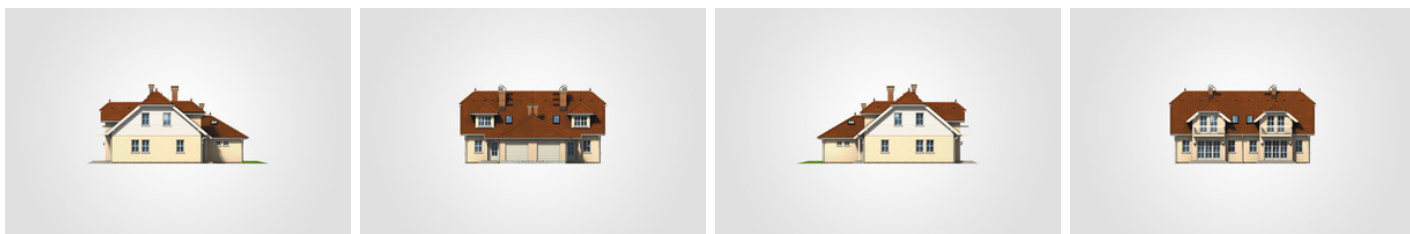
Dane techniczne projektu

Całkowita powierzchnia	175.85 m²
Powierzchnia użytkowa	102.35 m²
Powierzchnia zabudowy	97.20 m²
Kubatura	553.20 m³
Wymiary budynku	15.25 x 15.45 m
Kąt nachylenia	40°
Wysokość budynku	8.31 m
Wymiary działki	23.25 x 23.45 m

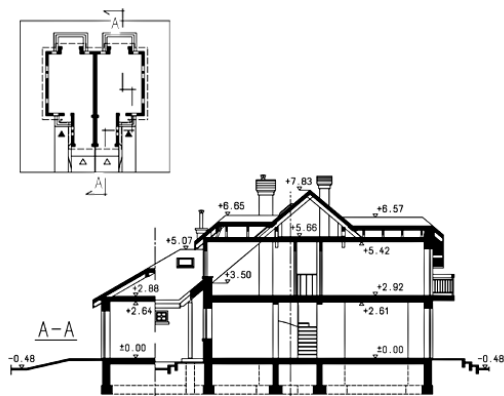
Opis projektu

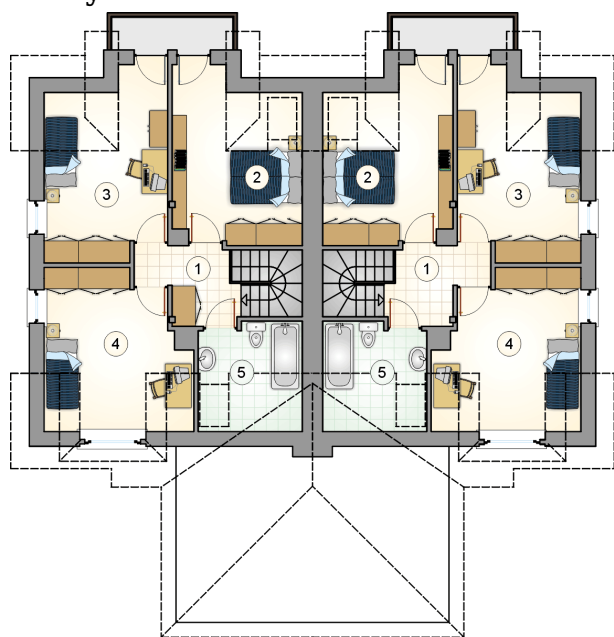
Dom bliźniaczy, parterowy, z poddaszem użytkowym, z lukarnami frontowymi i ryzalitem z balkonem i lukarną na tarasie, z garażem w segmentcie

Elewacje

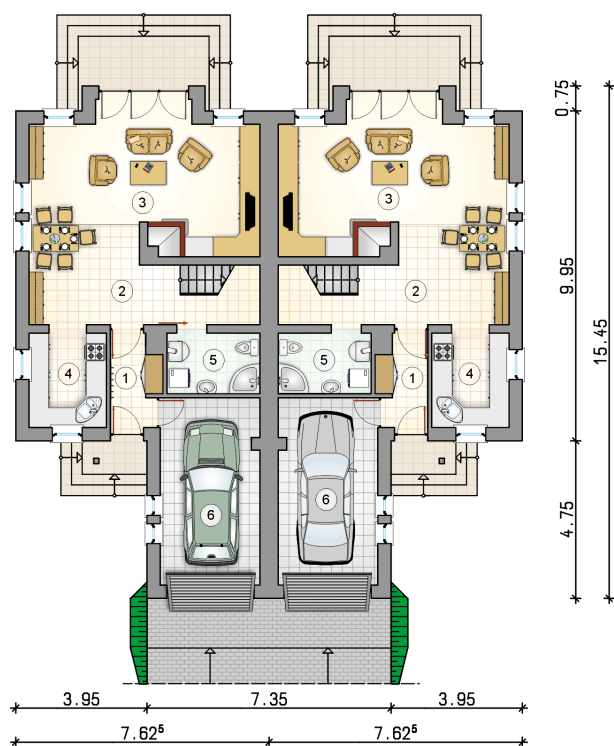
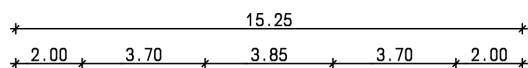


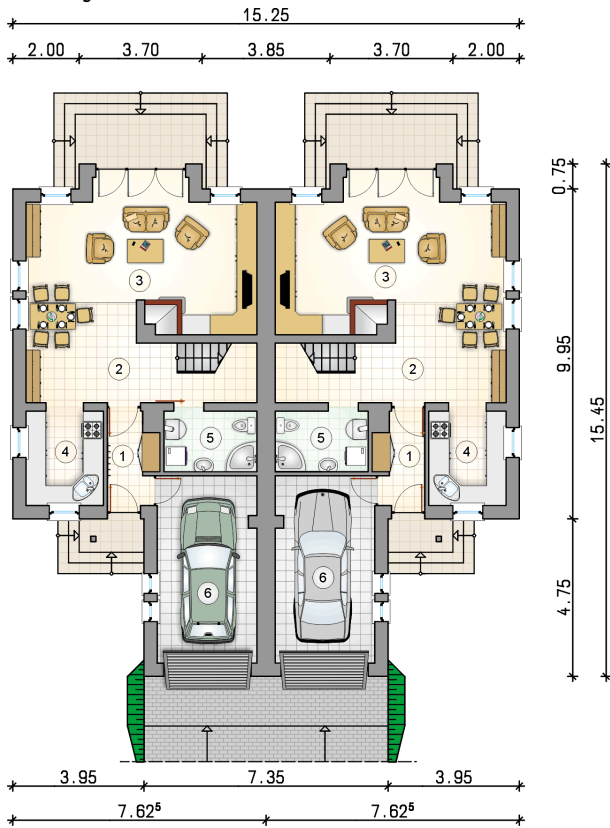
Przekrój



Rzuty

Parter 56.10 m²

przedsionek	3.75 m ²
hall z komunikacją i jadalnią	10.40 m ²
pokój dzienny	30.05 m ²
kuchnia	6.80 m ²
łazienka z piecem c.o.	5.10 m ²
garaż	16.85 m ²



Rzuty

Poddasze 46.25 m²

hall z komunikacją

 4.85 m²

pokój

 12.15 m²

pokój

 12.65 m²

pokój

 12.50 m²

łazienka

 4.10 m²
