

Podstawowe informacje



Dane techniczne projektu

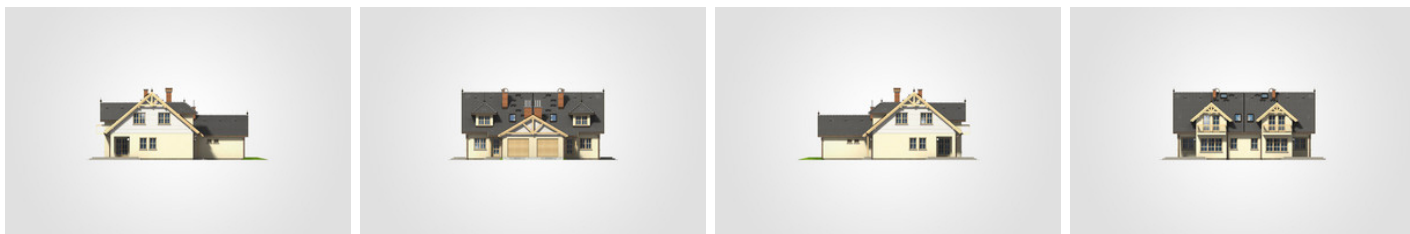
Całkowita powierzchnia	192.15 m²
Powierzchnia użytkowa	109.10 m²
Powierzchnia zabudowy	108.55 m²
Powierzchnia dachu	179 m²
Kubatura	617.70 m³
Wymiary budynku	16.25 x 16.95 m
Kąt nachylenia	40°
Wysokość budynku	8.32 m
Wymiary działki	24.25 x 24.95 m



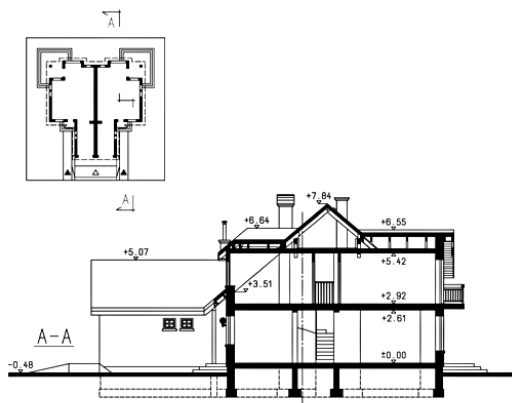
Opis projektu

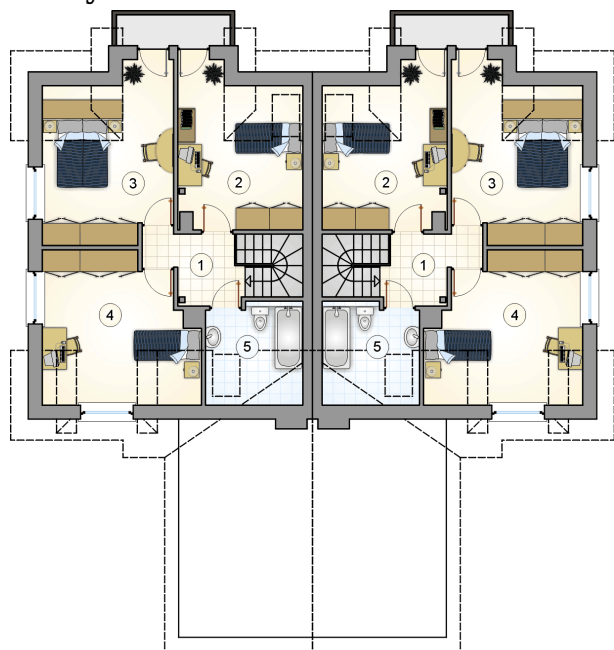
Dom bliźniaczy, parterowy z poddaszem użytkowym i garażem w segmencie, z lukarnami i odkrytym tarasem - częściowo w podcieniu

Elewacje

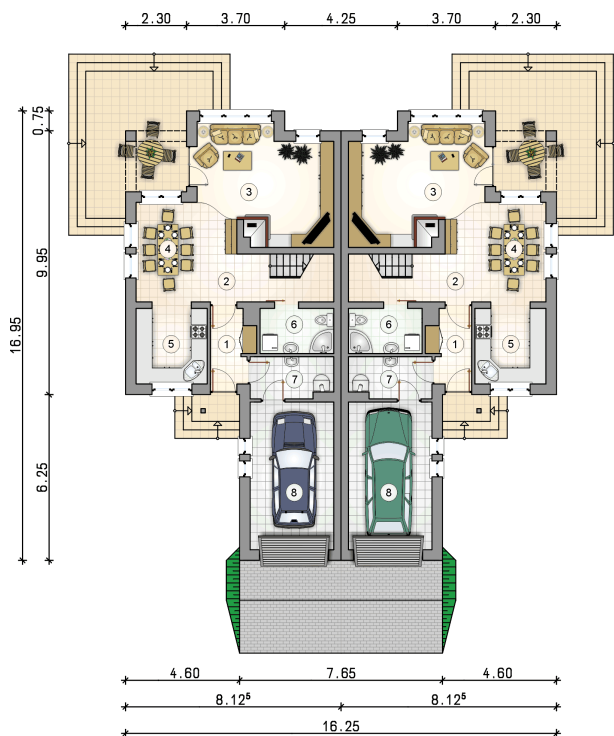


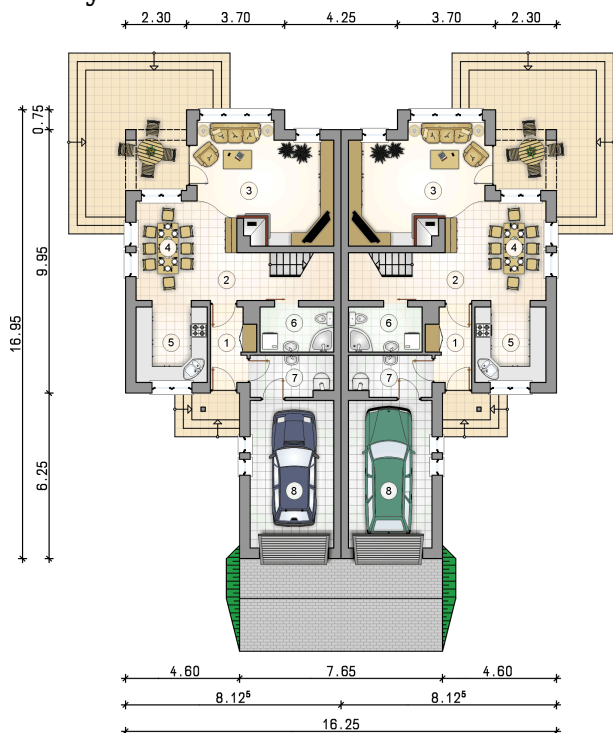
Przekrój



Rzuty

Parter 60.55 m²

przedsiónek	4.35 m ²
hall z komunikacją	5.70 m ²
pokój dzienny	20.35 m ²
jadalnia	13.05 m ²
kuchnia	7.80 m ²
łazienka	4.75 m ²
kotłownia	4.55 m ²
garaż	16.70 m ²



Rzuty

Poddasze 48.45 m²

hall z komunikacją	4.85 m ²
pokój	11.85 m ²
pokój	13.85 m ²
pokój	13.95 m ²
łazienka	3.95 m ²

