

Podstawowe informacje



Dane techniczne projektu

Całkowita powierzchnia	259.70 m²
Powierzchnia użytkowa	192.25 m²
Powierzchnia zabudowy	129.85 m²
Powierzchnia dachu	213.50 m²
Kubatura	867.15 m³
Wymiary budynku	7.50 x 17.25 m
Kąt nachylenia	30°
Wysokość budynku	8.12 m
Wymiary działki	25.25 x 15.50 m



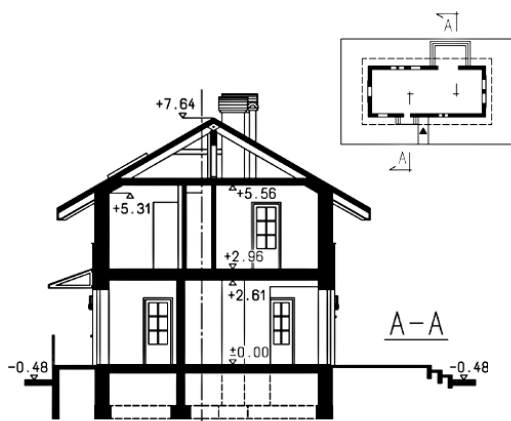
Opis projektu

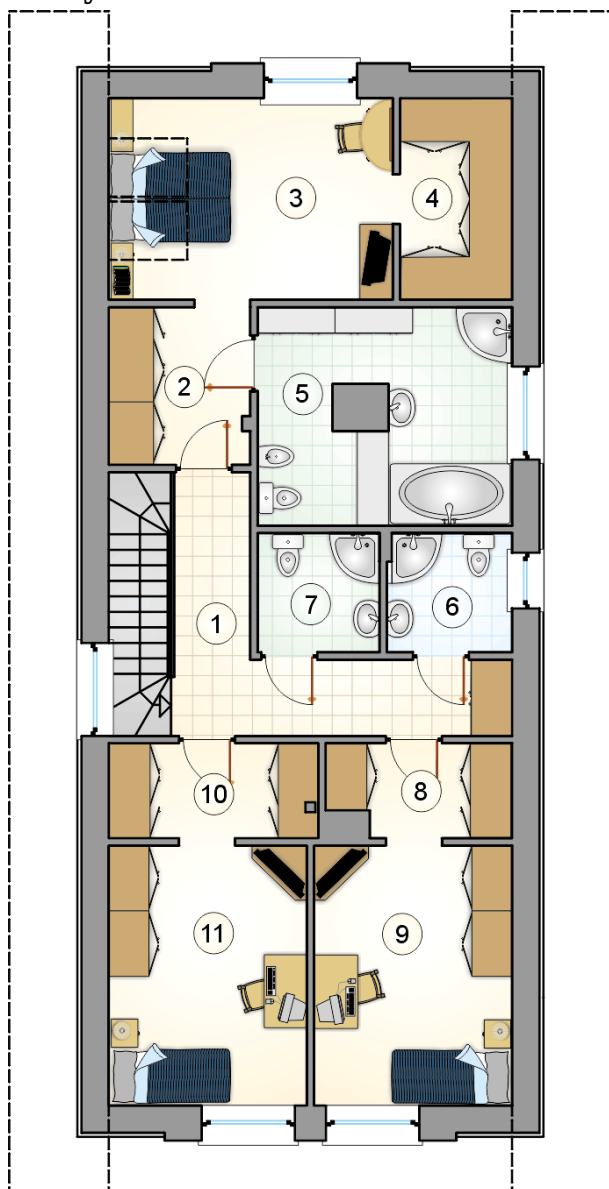
Klasyczny dom parterowy z dwuspadowym dachem i poddaszem użytkowym, z odkrytym tarasem, na płytce działki

Elewacje

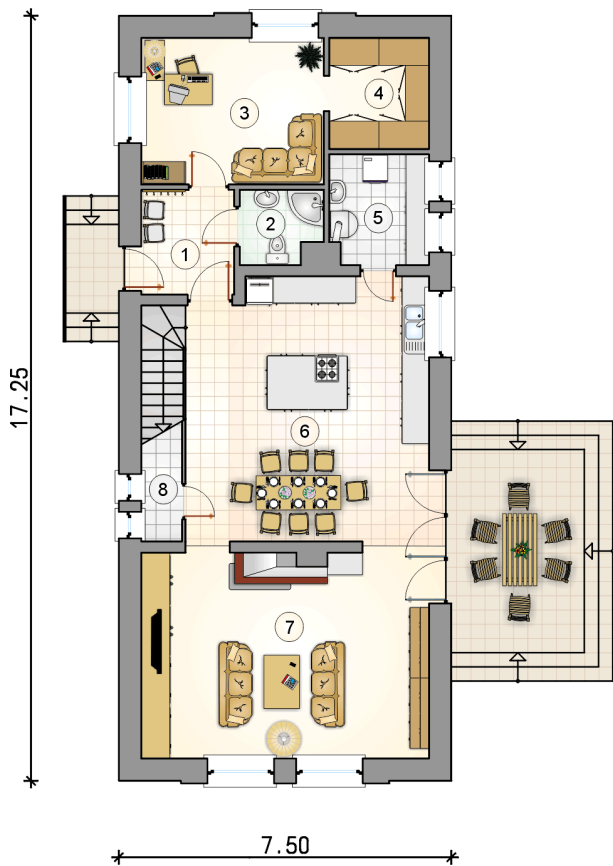


Przekrój



Rzuty

Parter 97.40 m²

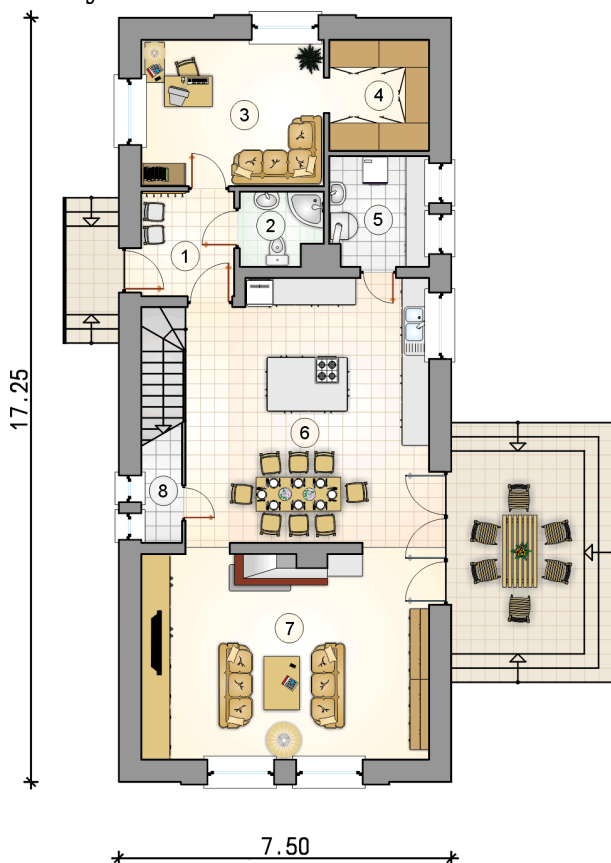
przedsionek	4.95 m ²
łazienka	2.95 m ²
pokój	13.65 m ²
wnęka garderobiana	5.65 m ²
kotłownia	5.50 m ²
kuchnia z jadalnią i komunikacją	32.25 m ²
pokój dzienny	30.30 m ²
schowek	2.15 m ²



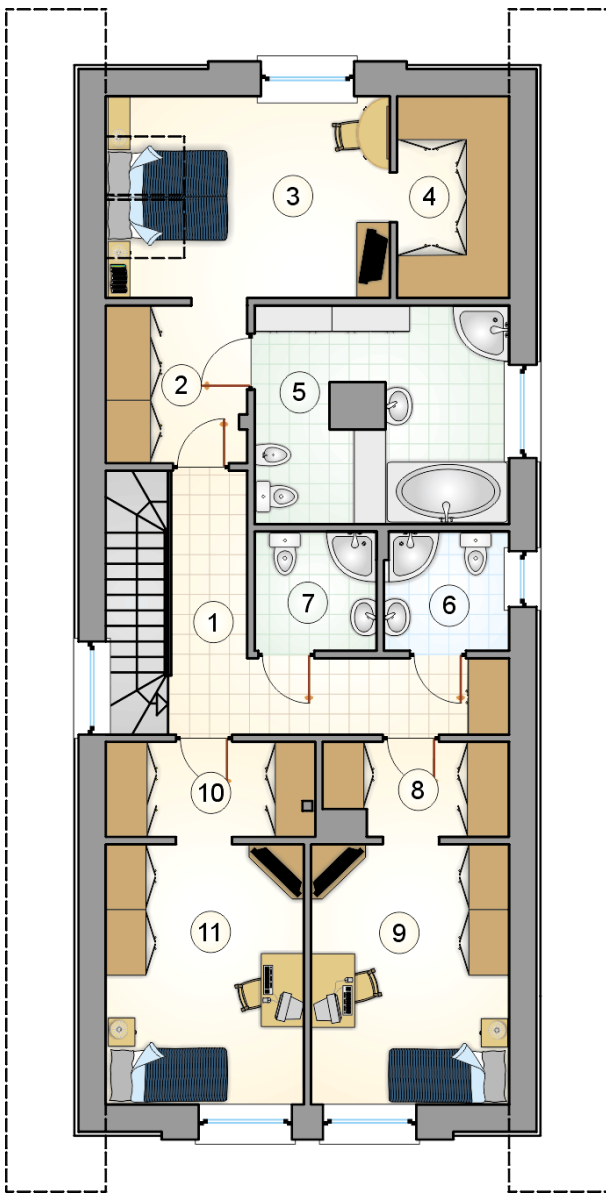
DOBRY DOM
ul. Wrzesława Romańczuka 6, 35-302 Rzeszów
+48 17 852 52 30
08:00 - 16:00

waldemar.kowalski@grupadobrydom.pl

Podane ceny nie stanowią oferty handlowej w rozumieniu art. 66 par. 1 Kodeksu Cywilnego

Rzuty

Poddasze 94.85 m²

korytarz	10.60 m ²
wnęka garderobiana	5.20 m ²
pokój	13.40 m ²
wnęka garderobiana	5.80 m ²
pokój	14.95 m ²
wnęka garderobiana	5.90 m ²
łazienka	13.70 m ²
łazienka	3.85 m ²
łazienka	3.75 m ²
wnęka garderobiana	4.30 m ²
pokój	13.40 m ²



DOBRY DOM
ul. Wrzesława Romańczuka 6, 35-302 Rzeszów
+48 17 852 52 30
08:00 - 16:00

waldemar.kowalski@grupadobrydom.pl
Podane ceny nie stanowią oferty handlowej w rozumieniu art. 66 par. 1 Kodeksu Cywilnego