

Podstawowe informacje



Dane techniczne projektu

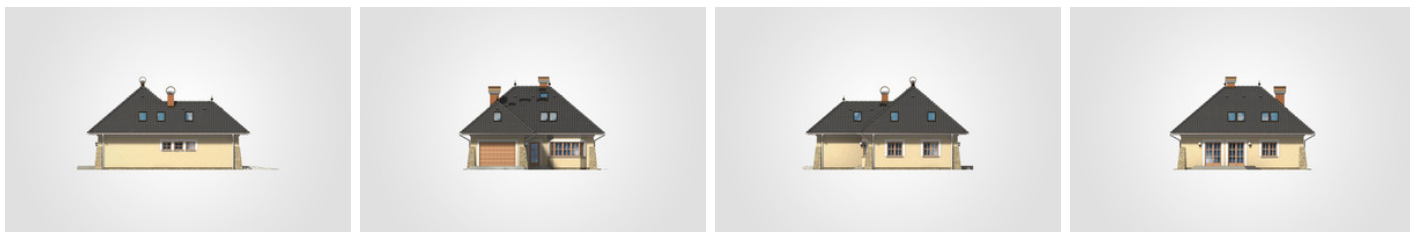
Całkowita powierzchnia	391.15 m²
Powierzchnia użytkowa	137.20 m²
Powierzchnia zabudowy	138.10 m²
Powierzchnia dachu	234.15 m²
Kubatura	957.80 m³
Wymiary budynku	11.95 x 13.70 m
Kąt nachylenia	40°
Wysokość budynku	8.26 m
Wymiary działki	19.95 x 21.70 m



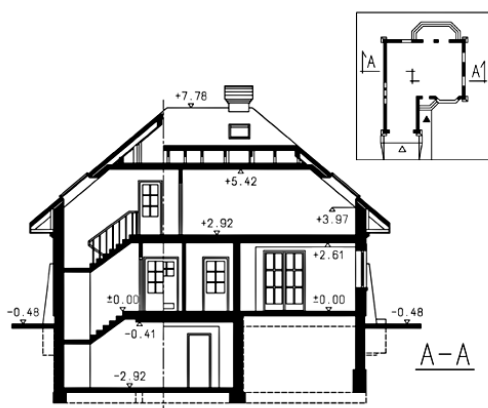
Opis projektu

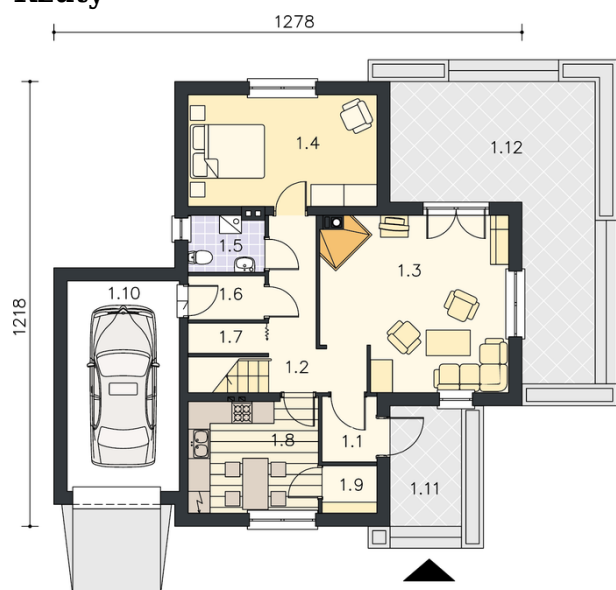
Dom z wielospadowym dachem, parterowy, z poddaszem użytkowym i garażem, z przeszklonym ryzalitem, podpiwniczony

Elewacje

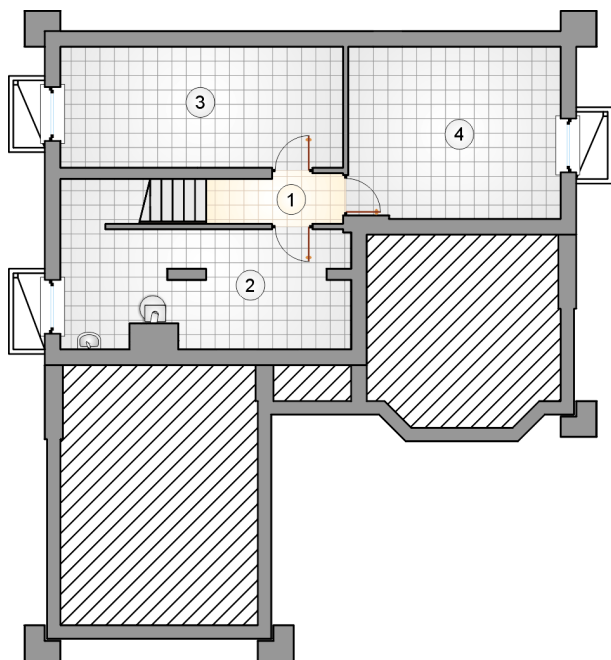


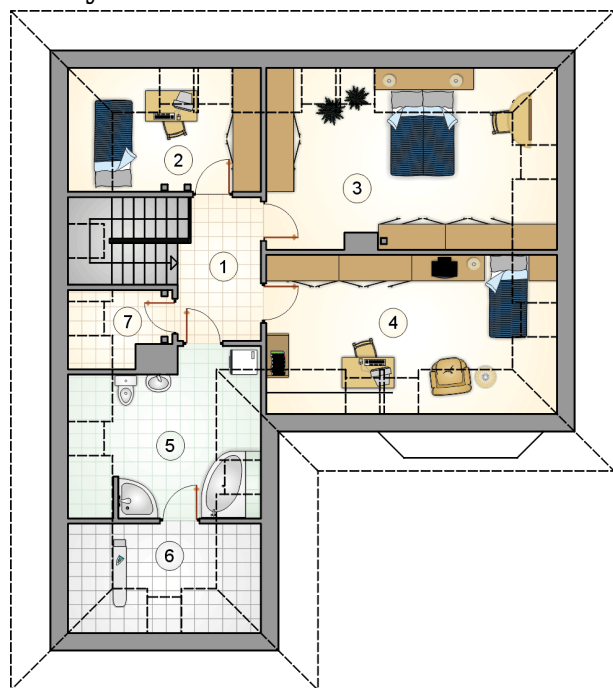
Przekrój



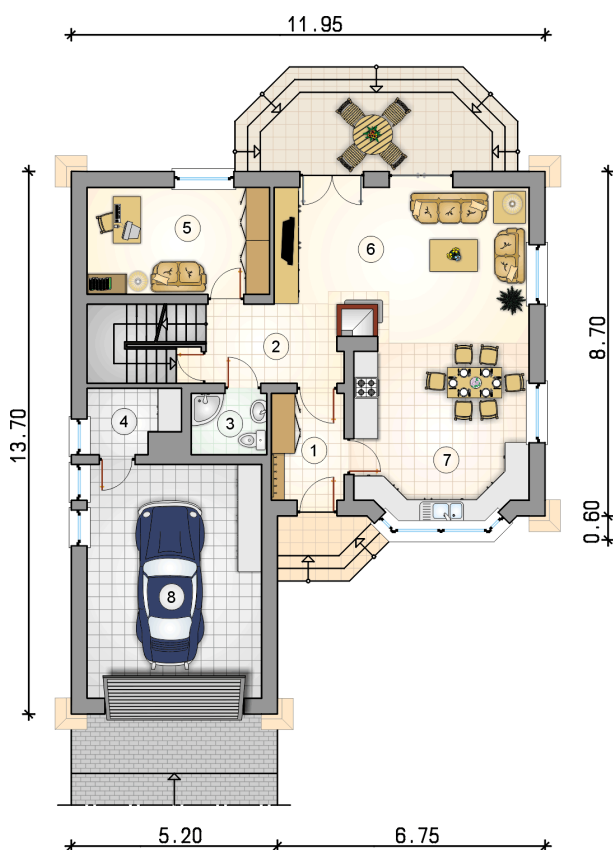
Rzuty

Piwnica 54.60 m²

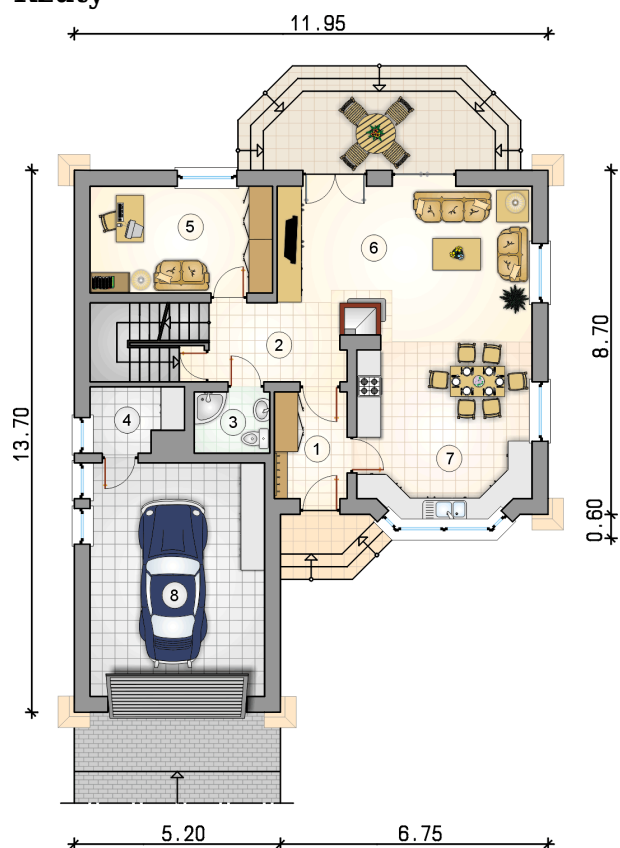
hall z komunikacją	3.25 m ²
kotłownia	16.25 m ²
piwnica	17.00 m ²
piwnica	18.10 m ²



Rzuty

Parter 73.35 m²

przedsionek	4.95 m ²
hall z komunikacją	6.10 m ²
łazienka	2.95 m ²
pom. gospodarcze	3.60 m ²
pokój	12.40 m ²
pokój dzienny	25.00 m ²
kuchnia z jadalnią	18.35 m ²
garaż	25.95 m ²



Rzuty

Poddasze 63.85 m²

hall z komunikacją	6.00 m ²
pokój	7.00 m ²
pokój	18.60 m ²
pokój	15.90 m ²
łazienka	9.50 m ²
zaplecze łazienki	4.65 m ²
garderoba	2.20 m ²

