

Podstawowe informacje



Dane techniczne projektu

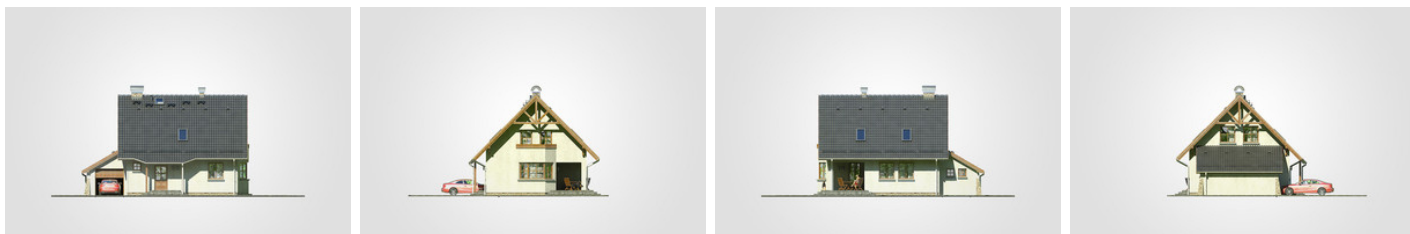
Całkowita powierzchnia	170.30 m²
Powierzchnia użytkowa	97.60 m²
Powierzchnia zabudowy	100.80 m²
Powierzchnia dachu	184.20 m²
Kubatura	617.20 m³
Wymiary budynku	13.44 x 9.34 m
Kąt nachylenia	45°
Wysokość budynku	8.39 m
Wymiary działki	20.44 x 17.32 m



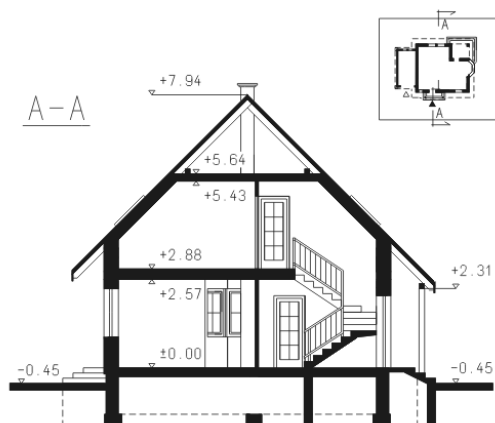
Opis projektu

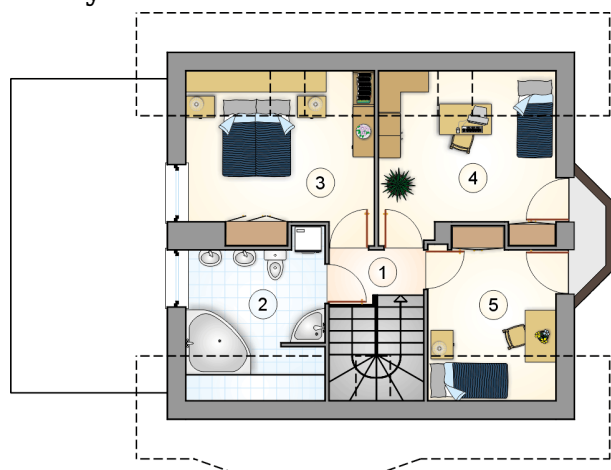
Dom parterowy z dwuspadowym dachem, z poddaszem użytkowym i garażem, z przeszklonym ryzalitem, z tarasem w podcieniu

Elewacje

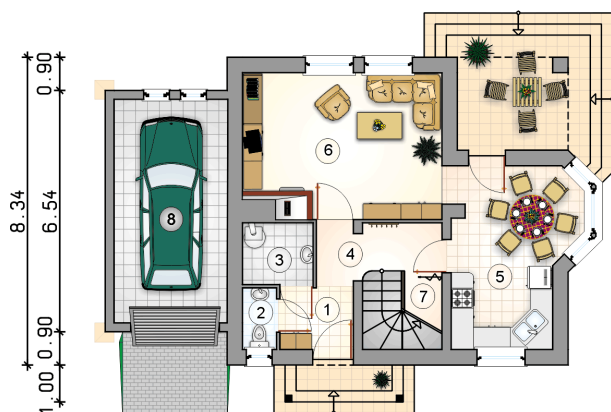
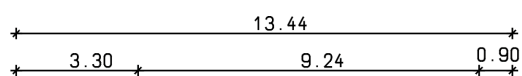


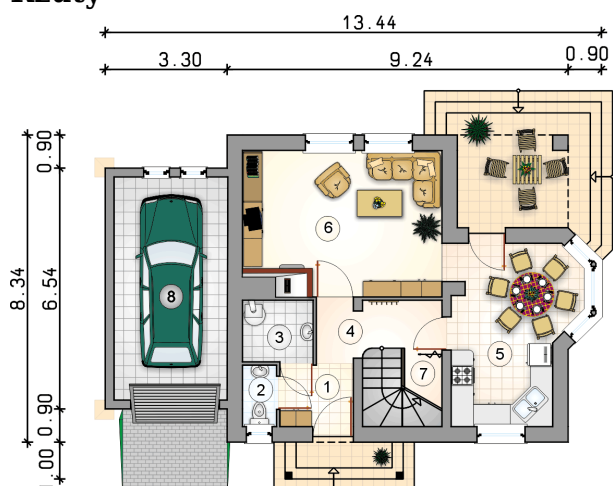
Przekrój



Rzuty

Parter 52.50 m²

przedsiónek	3.30 m ²
w.c.	1.50 m ²
kotłownia	3.20 m ²
hall	5.40 m ²
kuchnia z jadalnią	15.00 m ²
pokój dzienny	22.80 m ²
schowek	1.30 m ²
garaż	17.50 m ²



Rzuty

Poddasze 45.10 m²

hall	2.50 m ²
łazienka	8.40 m ²
pokój	13.40 m ²
pokój	12.20 m ²
pokój	8.60 m ²

