

Podstawowe informacje



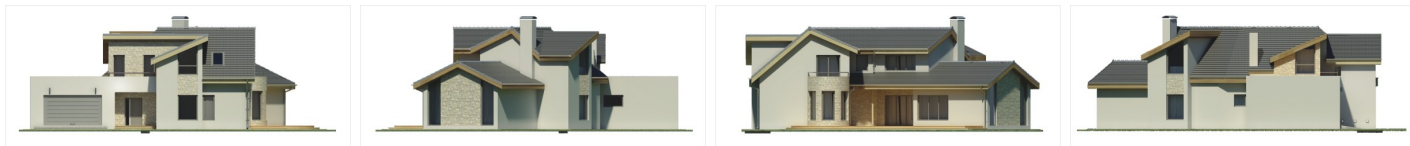
Dane techniczne projektu

| | |
|------------------------------|-----------------------------|
| Powierzchnia użytkowa | 198.30 m² |
| Powierzchnia zabudowy | 208.90 m² |
| Powierzchnia dachu | 232 m² |
| Wymiary budynku | 19 x 21.10 m |
| Kąt nachylenia | 40° |
| Wysokość budynku | 7.60 m |
| Wymiary działki | 26 x 29.10 m |

Opis projektu

Przytulny, ciepły dom o ciekawie ukształtowanej bryle dla 4-6 osobowej rodziny. Parter to przestronna część dzienna z wyeksponowaną więźbą dachową w salonie oraz dodatkowy pokój/gabinet. Na parterze znajduje się również piękny pokój kąpielowy z okrągłą wanną oraz miejscem na ewentualną saunę oraz wyjściem na taras. Poddasze to trzy sypialnie z łazienką i garderobą. Dom dostępny z garażem pojedynczym lub podwójnym oraz w odbiciu lustrzanym.

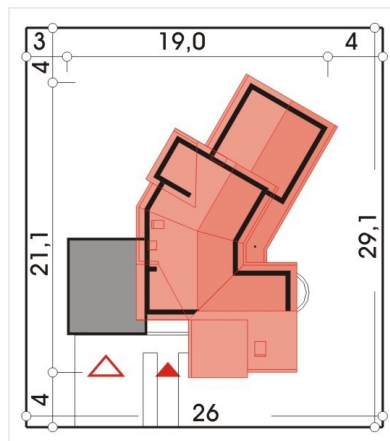
Elewacje



Przekrój



Sytuacje



Rzuty