

Podstawowe informacje



Dane techniczne projektu

Całkowita powierzchnia	247.10 m²
Powierzchnia użytkowa	108.70 m²
Powierzchnia zabudowy	99.10 m²
Powierzchnia dachu	184.40 m²
Kubatura	586 m³
Wymiary budynku	13.50 x 8.60 m
Kąt nachylenia	45°
Wysokość budynku	8 m
Wymiary działki	20.50 x 18.60 m

Opis projektu

Dom parterowy, z użytkowym poddaszem, z garażem

Wersja technologiczna: murowana - beton komórkowy

Ściany zewnętrzne: bloczki YTONG gr. 40cm

Ściany wewnętrzne: bloki SILKA E gr. 24 cm i 12cm

Strop: żelbetowy

Konstrukcja dachu: drewniana jętkowa

Rodzaj schodów: żelbetowe

Pokrycie dachu: dachówka cementowa

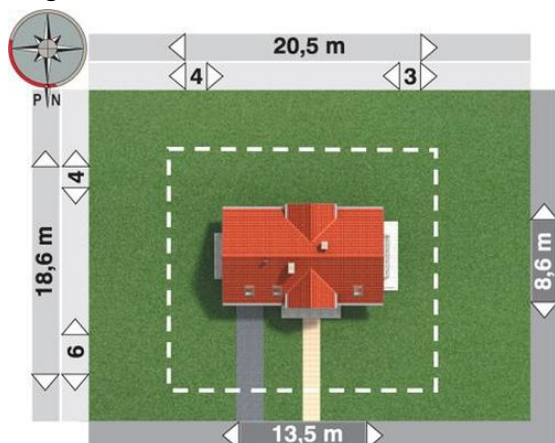
Elewacje: tynk cementowo-wapienny

Typ ogrzewania: kocioł na gaz

Elewacje



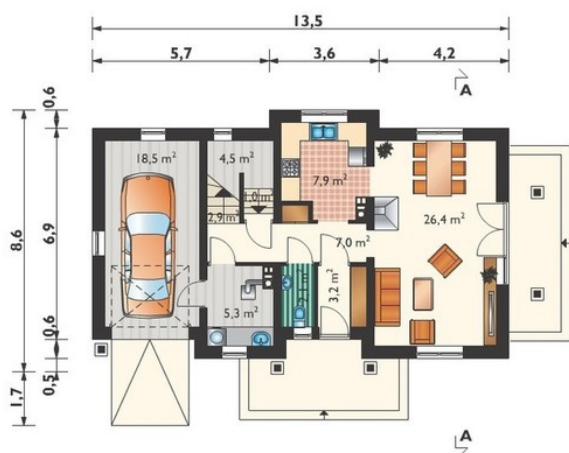
Sytuacje



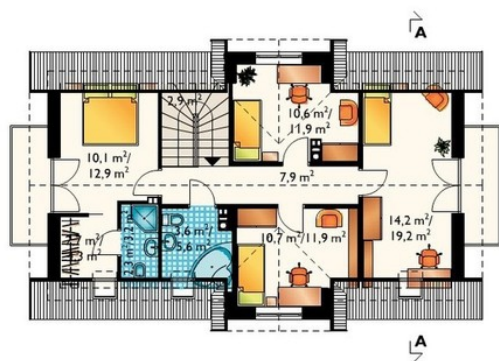
DOBRY DOM
 ul. Wrzesława Romańczuka 6, 35-302 Rzeszów
 +48 17 852 52 30
 08:00 - 16:00

waldemar.kowalski@grupadobrydom.pl

Podane ceny nie stanowią oferty handlowej w rozumieniu art. 66 par. 1 Kodeksu Cywilnego

Rzuty

Parter 60.30 m²

kuchnia	26.40 m ²
przedpokój	18.50 m ²
kotłownia + pralnia	7.90 m ²
schowek	7.00 m ²
klatka schodowa	5.30 m ²
wiatrołap	4.50 m ²
łazienka	3.90 m ²
pokój dzienny	3.20 m ²
garaż	2.10 m ²


Poddasze 65 m²

pokój	14.20 m ²
pokój	10.70 m ²
pokój	10.60 m ²
pokój	10.10 m ²
przedpokój	7.90 m ²
łazienka	3.60 m ²
klatka schodowa	2.90 m ²
garderoba	2.70 m ²
łazienka	2.30 m ²