

## Podstawowe informacje



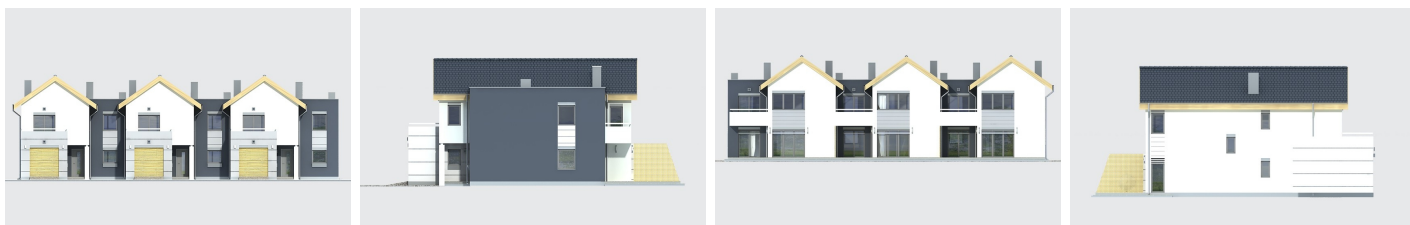
## Dane techniczne projektu

<b>Powierzchnia użytkowa</b>	<b>136.50 m<sup>2</sup></b>
<b>Powierzchnia zabudowy</b>	<b>109.40 m<sup>2</sup></b>
<b>Powierzchnia dachu</b>	<b>110.10 m<sup>2</sup></b>
<b>Kąt nachylenia</b>	<b>35°</b>
<b>Wysokość budynku</b>	<b>8.70 m</b>
<b>Wymiary działki</b>	<b>11.85 x 0 m</b>

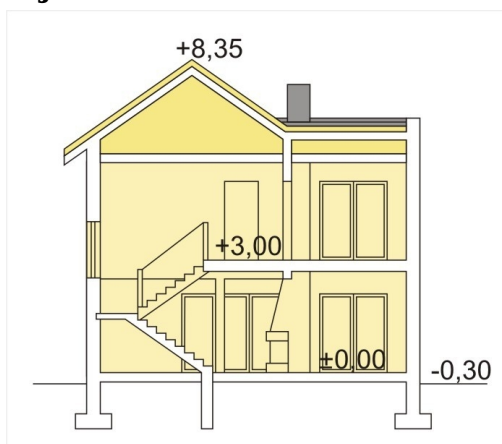
## Opis projektu

✘ Dom szeregowy, prosty i nowoczesny. Wygodny parter to strefa dzienna z garażem. Piętro to strefa nocna- trzy sypialnie z łazienką i garderobą. Wygodne pokoje z wyjściami na balkony zapewniają duży komfort mieszkania. Proponowane kolory czy materiały wykończeniowe elewacji można oczywiście dowolnie zmieniać. Propozycje będą dostępne sukcesywnie na stronie [www.horyzont.com](http://www.horyzont.com). Dom dostępny jako segment prawy, segment lewy i segment środkowy. Dom można zesta...

## Elewacje



## Przekrój



## Sytuacje

